

BĚŽKY V JESENÍKÁCH

Holé pláně, hluboké lesy, daleké výhledy z vrcholů i náročné sjezdy a výstupy. To jsou běžecké trasy v oblasti Hrubého Jeseníku.

MALÁ MORÁVKA A KARLOV

Osvětlený Fit okruh v Karlově / Občerstvení na horské chatě Alfrédka.

Známa rozsáhlá běžkařská oblast na úpatí hlavního jeseníckého hřebene. Trasy jsou z 80% položeny v nadmořské výšce kolem 1 000 m n. m. Proto na nich bývá i dostatek sněhu.

Délka: až 60 km
Nadmořská výška: 550–1 150 m n. m.



Tip na trasu



Nástupní bod

NOVÁ VES

Běžecké okruhy na louce vhodné pro začátečníky.

Oblast se nachází v podhůří Hrubého Jeseníku a její tratě navazují na lyžařské trasy z Karlova pod Pradědem. Najdete zde lyžařské tratě a běžecké okruhy v celkové délce až 34 km.



Web



Tip na trasu



Nástupní bod

Délka: až 34 km
Nadmořská výška: 600–850 m n. m.

HORNÍ MĚSTO, TVRDKOV A BŘIDLIČNÁ

Objevte široké louky s výhledy.

Běžecké trasy na pastvinách a loukách v okolí Horního Města jsou díky pestrosti okruhů vhodné pro začátečníky i zdatné běžkaře. Na severním okraji města Břidličné naleznete 13 km upravovaných tras Klubem biatlonu Břidličná.

Délka: až 50 km
Nadmořská výška: 650–800 m n. m.



Tip na trasu



Nástupní bod



VRBNO POD PRADĚDEM

Kostel svatě Anny na Anenském vrchu.

Město Vrbno pod Pradědem a jeho blízké okolí je protkáno lyžařskými běžeckými trasami. Trasy jsou řádně značeny turistickým i místním značením.

Délka: až 60 km
Nadmořská výška: 650–950 m n. m.



Tip na trasu



Nástupní bod

PRADĚD

Nejvýše položený běžkařský okruh v ČR.

Běžecké tratě se nachází v okolí nejvyšší hory Moravy – Pradědu (1 491 m n. m.). Najdete tady jedny z nejlepších sněhových podmínek v České Republice.

Délka: až 15 km
Nadmořská výška: 1 300–1 491 m n. m.



Facebook



Tip na trasu



Nástupní bod



RÝMAŘOV

Zaparkuj hned u stopy.

V okolí města Rýmařov se nachází běžecké okruhy a trasy v celkové délce asi 46 km různé obtížnosti.

Délka: až 46 km
Nadmořská výška: 600–850 m n. m.



Web



Tip na trasu



Nástupní bod



Objevte půvab přírodního parku Oderské vrchy v jihovýchodní části Nizkého Jeseníku. Kromě neupravovaných tras, kde ale stopa bývá při dostatku sněhu proslápnutá, naleznete níže tipy na další místa, kam se vydat za upravenou bílou stopou.

BUDIŠOV NAD BUDIŠOVKOU / SKI AREÁL HORNÍ GUNTRAMOVICE

Zázemí lyžařského areálu.

Dva běžecké okruhy v okolí obce Guntramovice. Za pěkného počasí se obnaží panorama Jeseníků. Trasy vhodné jak pro klasický, tak volný styl.

Délka: až 20 km
Nadmořská výška: 600–720 m n. m.



Web



Nástupní bod

TOŠOVICE U ODER

Okruhy pro úplné začátečníky.

V rámci sportovního areálu HEIPARK Tošovice uprostřed dechberoucí přírody Oderských vrchů je pro vás k dispozici v okolí vodní nádrže 500 m dlouhý běžkařský ovál. Součástí je i časomíra.

Délka: 500 m okruh
Nadmořská výška: 450 m n. m.



Web



Nástupní bod



Moravskoslezský kraj

Moravskoslezský kraj
28. října 2771/117, 702 00 Ostrava
www.severnimorava.travel

bilestopy.cz
jdemenabezky.cz
mapy.cz

Upravenost tras najdete zde:



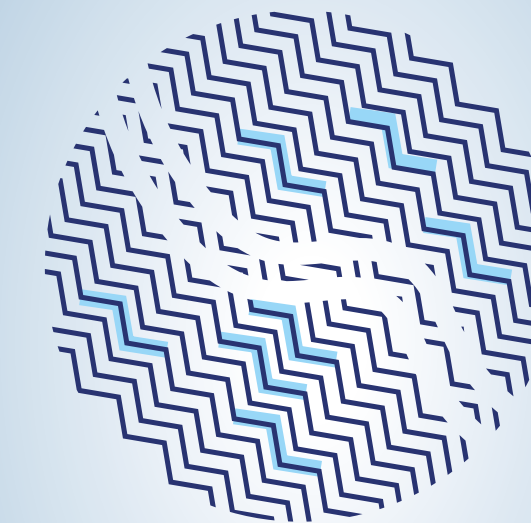
bilestopy.cz



jdemenabezky.cz



mapy.cz



BĚŽKO
PRŮVODCE
SEVERNÍ MORAVA



Instagram

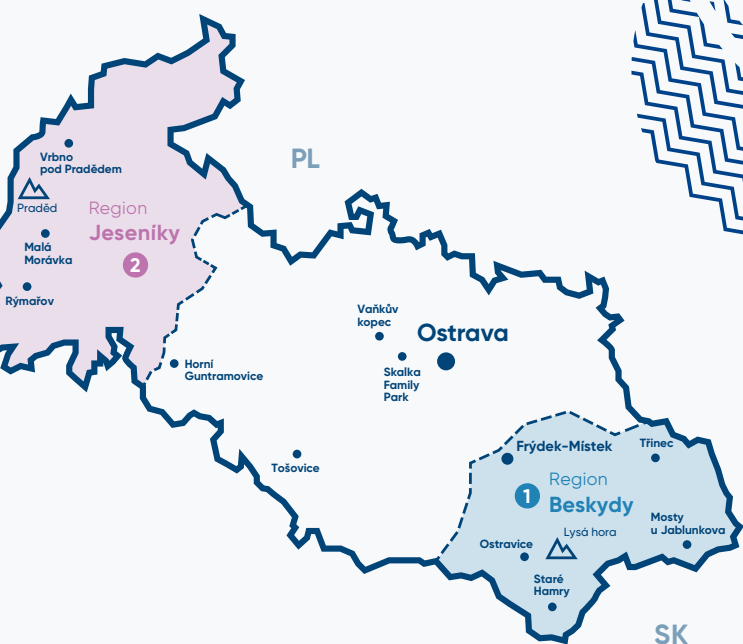


Facebook

severnimorava

Tipy na běžkařské trasy pro milovníky bílé stopy

Ať už preferujete jízdu na upravené trati, nebo mimo ni, máme pro vás tipy, kam se vydat na výlety za kouzlem zimní krajiny a užít si pohyb na čerstvém vzduchu v destinaci Severní Morava.



BĚŽKY V BESKYDECH

Představte si unikátní síť upravovaných běžeckých tras v nejvýchodnějším pohoří ČR – Beskydech. Upravovány jsou zde trasy o délce 300 km.

PUSTEVNY

Běžecký areál 5 km.

Výchozí bod oblíbené běžkařské oblasti. Najdete tady celkem 74 km běžeckých tratí různé náročnosti. Co třeba pohodlová hřebenovka s nádhernými výhledy směrem na Radhošť (1 129 m n. m.) nebo na Zmrzlý vrch 1 043 m n. m.?

Délka: až 74 km
Nadmožská výška: 600–1 000 m n.m.



LYSÁ HORA

Trasy nejsou strojově upravovány.

Vyzkoušejte Lysohorskou běžeckou magistrálu a využijte nejvýše položené trasy v Moravskoslezských Beskydech. Vydejte se napříč z Albinova náměstí kolem mohyly Ivančena na rozcestí Zimný, odkud můžete vystoupat až na vrchol Lysé hory.

Délka: až 50 km
Nadmožská výška: od 600–1 323 m n. m.



GRUŇSKÝ LEDOVEC

DARK SKY Beskydy – Park tmavé oblohy (Vyzkoušejte největší dalekohled v ČR pod tmavou oblohou daleko od světlicích měst přístupný veřejnosti).

Famózní scenerie, kterým neodolal ani básník Petr Bezruč. Staré Hamry přivítají i vás, vyzkoušejte třeba běžeckou trasu Gruň – Bílý Kříž – Doroňanka.

Délka: až 20 km
Nadmožská výška: 660–900 m n. m.



BÍLÁ

Osvětlený okruh okolo obory.

Široký výběr z několika běžkařských okruhů různé délky a náročnosti. Poznejte kouzlo hraničního hřebene Beskyd a kochejte se výhledy.

Délka: až 60 km
Nadmožská výška: 550–850 m n. m.



JAVOROVÝ

Česnekačka na chatě na Malém Javorovém.

Z parkoviště poblíž města Třince vyjedete pohodlně do výšky 900 m n. m. lanovkou na Javorový vrch a pak si už jen užijete krásu hor. Trasy jsou vhodné i pro letitější a nebo méně zdatné běžkaře.

Délka: až 30 km
Nadmožská výška: 550–900 m n. m.



MOSTY U JABLUNKOVA A BUKOVEC

Běžkování v nejvýchodnějším koutě ČR.

Známa oblast na pomezí Česka, Slovenska a Polska. Běžecké stopy, na které lze nastoupit přímo v lyžařském areálu v Mostech u Jablunkova. Trasy vedou na hranici se Slovenskem do Jablunkova přes Horskou chatu Gírovou a také do obce Bukovec.

Délka: až 40 km
Nadmožská výška: 550–750 m n. m.



GOLF & SKI RESORT OSTRAVICE

Ideální pro začátečníky.

Dobře dostupné běžecké okruhy v areálu golfového hřiště na Ostravici. Krásné panorama nejvyšších vrcholů Moravskoslezských Beskyd.

Délka: až 10 km
Nadmožská výška: 460 m n. m.



SKIAREÁLY V MORAVSKOSLEZSKÉM KRAJI

Beskydy

Skiareál Bílá v Beskydech web 	Ski areál Severka Dolní Lomná 	Skiareál Mezivodí v Beskydech 	Ski Park Gruň Staré Hamry 
Ski Areál Opálená 	Ski Areál Mosty u Jablunkova 	Ski Malenovice 	



Ostrava

Ski areál Skalka Ostrava web 	Ski areál Vaňkův kopec v Horní Lhotě u Ostravy 
---	---

Jeseníky

Ski Aréna Karlov web 	Skiareál Kopřivná Jeseníky 	Annaberg, Andělská Hora 	Skiareál Praděd 
---	---	--	--

Oderské vrchy

Sportovní areál HEIPARK Tošovice web 	Ski areál Horní Guntramovice 
---	---