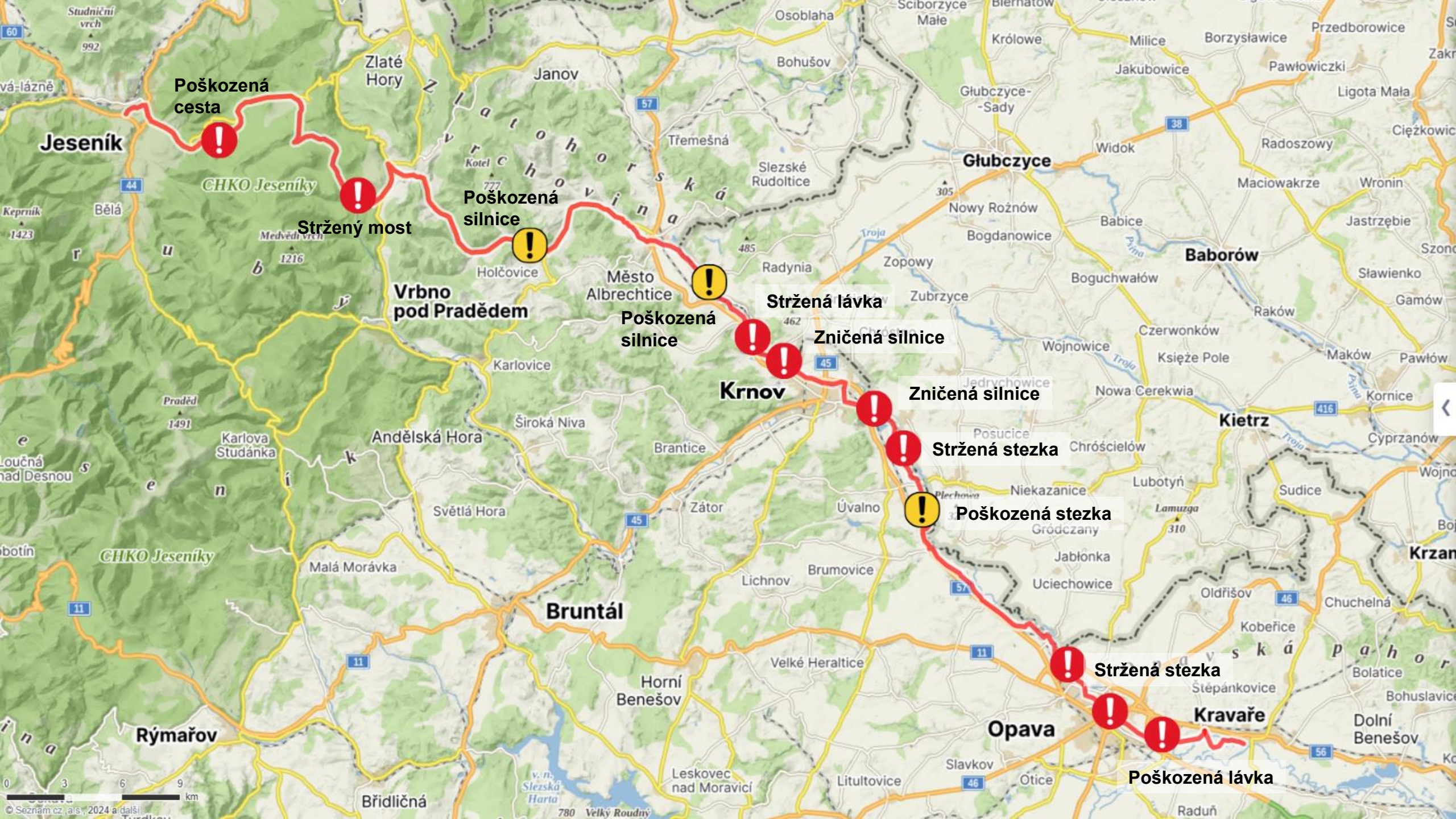




Obnova Slezské magistrály po povodni 2024

Michael Cestr
Město Krnov

kkrnov



Poškozená cesta

Stržený most

Poškozená silnice

Poškozená silnice

Stržená lávka

Zničená silnice

Zničená silnice

Stržená stezka

Poškozená stezka

Stržená stezka

Poškozená lávka

Jeseník

CHKO Jeseníky

Vrbno pod Pradědem

Město Albrechtice

Krnov

Bruntál

Rýmařov

Opava

Kravaře

Glubczyce

Baborów

Kietrz

Krzanów

Údolí Opavice

Stržená silnice II/453
Holčovice - Hynčice



Foto 17. 9. 2024 / HZS ČR

Krnov – Krásné Loučky

Stržená lávka
na cyklostezce



Krnov – Chomýž

Zničená komunikace



Krnov – Bližčická

Zničená
komunikace



2,5 mil. Kč (jen místní komunikace)

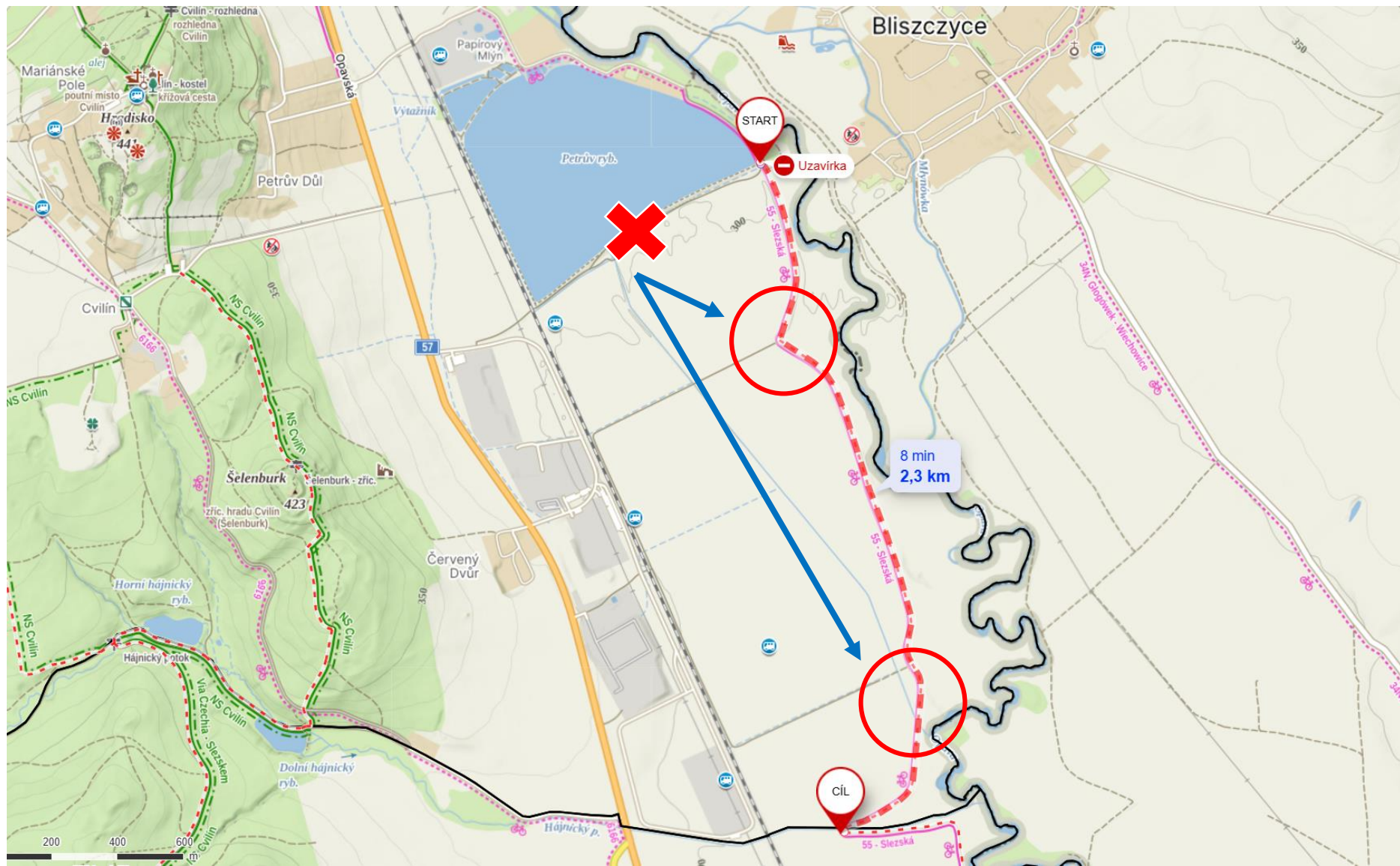
Krnov – Bližčická

Zničená
komunikace



Krnov → Úvalno

Stržená
cyklostezka



Krnov → Úvalno

Stržená
cyklostezka



*2 mil. Kč
(jen za obnovu
komunikace
v majetku města)*

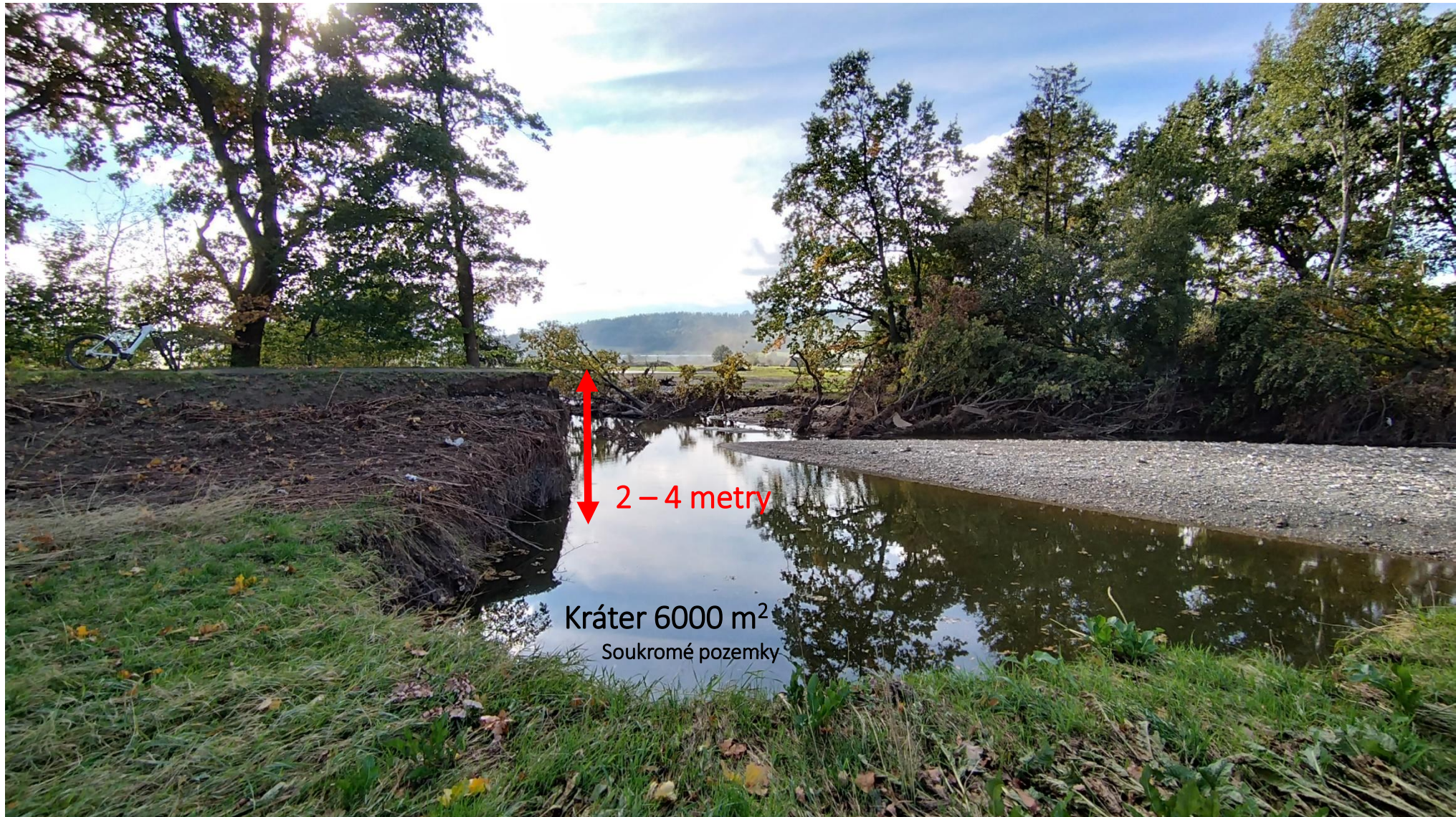
Krnov → Úvalno

Stržená
cyklostezka



Krnov → Úvalno

Stržená
cyklostezka



Krnov → Úvalno

Stržená
lávka



1,5 mil. Kč

Krnov → Úvalno

Stržená
lávka



Krnov → Úvalno

Stržená
lávka



Krnov → Úvalno

Stržená
lávka



Krnov → Úvalno

Poškozená
stezka



Krnov → Úvalno

Poškozená
stezka



1 mil. Kč

Skrochovice

Poškozená
stezka



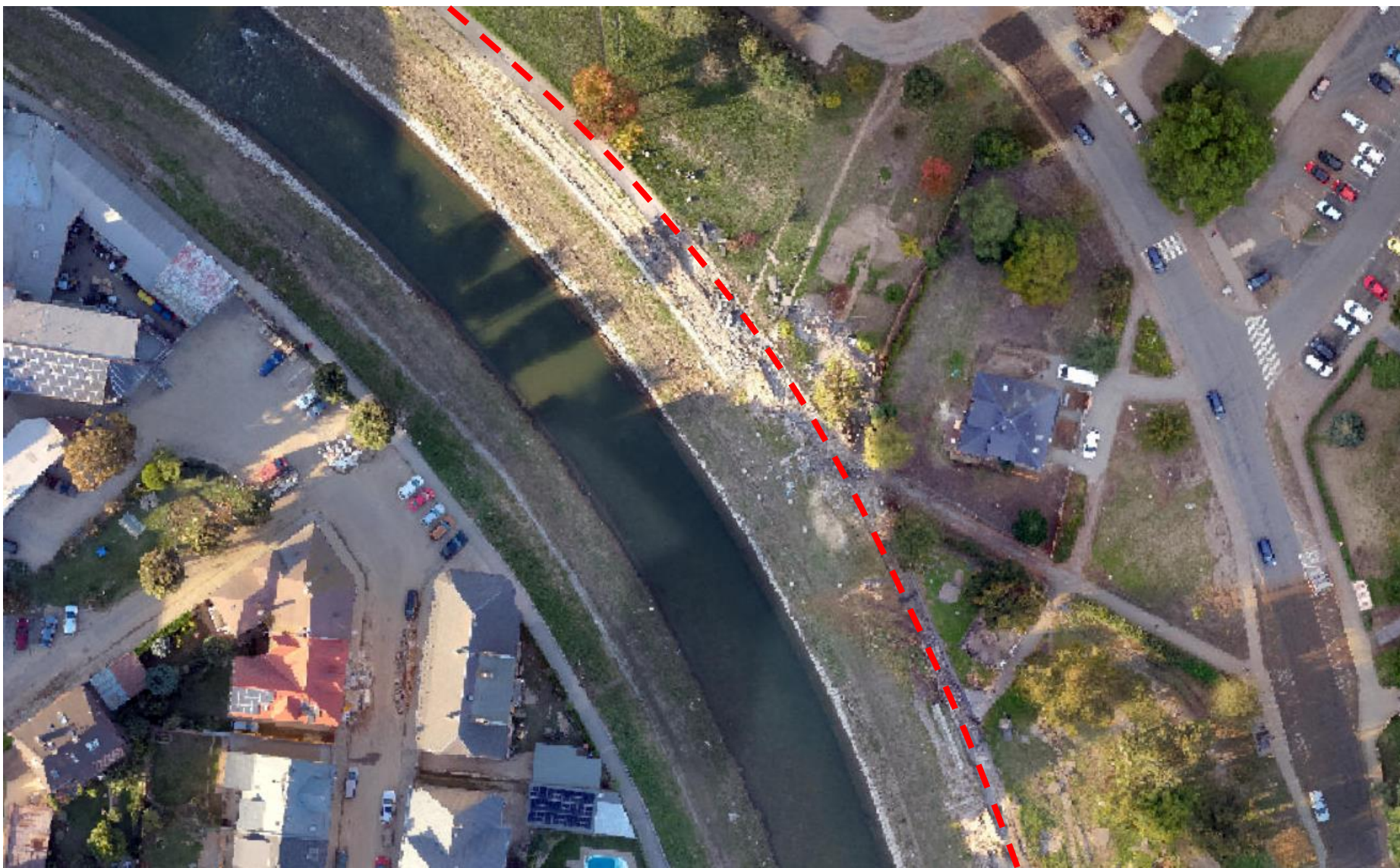
Opava – Palhanec

Stržená stezka
Zdroj: HZS ČR



Opava – Hozovo nábřeží

Stržená stezka
Zdroj: HZS ČR



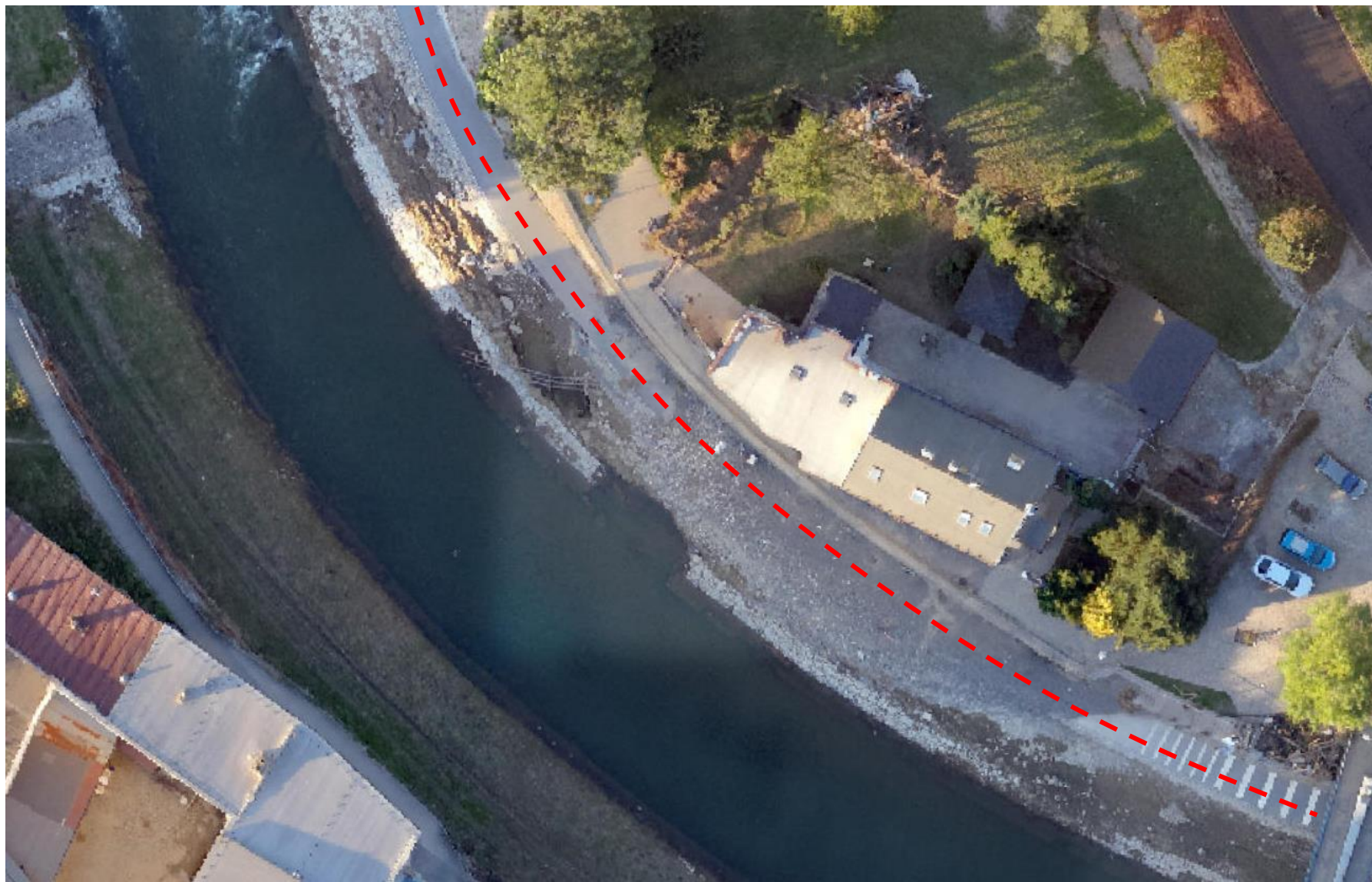
Opava – Hozovo nábřeží

Stržená stezka
Zdroj: HZS ČR



Opava – nábřeží

Stržená stezka
Zdroj: HZS ČR



Opava → Malé Hoštice

Stržená stezka
Zdroj: HZS ČR



Opava – Malé Hoštice

Poškozená lávka
Zdroj: Magistrát města Opavy



Odhady škod

SM1 (Cyklostezka Slezská magistrála Krnov-Úvalno) - stržená lávka; poškození stezky cca 25+10 m										
položka	dl. [m]	š. [m]	hl./v. [m]	doplň. hodn.	množ.	jedn.	jedn. cena	cena	popis	
ODKOP	35,0	2,0	0,3		21,0	M3	835	17 538	zahrnuje: odkop pro stavbu silnic (zemina tř. I 80%); uložení nevhodného výkopku na skládky (75%) a vhodného na meziskládku (25%); poplatek za skládku nevhodné zeminy	
ÚPRAVA PLÁNĚ SE ZLEPŠENÍM ZEMINY	35,0	2,0			70,0	M2	96	6 694	zahrnuje: úprava pláně v tř. I (70%) a tř. II (30%) + zlepšení zeminy hedr pojivy v hl. 0,25m a na 25% délky trasy	
CHODNÍK - ASF KRYT	35,0	2,0			70,0	M2	758	53 060	zahrnuje: podkladní vrstvy ze štěrkodrti; obrusné a ložní vrstvy; vrstvy z recyklovaného materiálu a asfaltový beton celk. tl. 100mm; úpravy krajnice	
POPLALEK ZA SKLÁDKU ASF. MATERIÁLU	35,0	2,0	0,10		7,0	M3	3 750	26 250	zahrnuje: poplatek za skládku cca 1500Kč/t; při objemové asfaltového krytu hmotnosti cca 2,5t/m3	
LÁVKY A MOSTY PRO CHODCE - VODOROVNÁ NOSNÁ DŘEVĚNÁ	8,0	3,0			24,0	M3	31 240	749 760	zahrnuje: plošné založení; opěry z betonu (25/30, C30/37) - podíl = 30/70 %; dřevěná konstrukce s ocelovými prvky; třída oceli řady S 355; ocelové zábradlí; elastomerová ložiska	
CELKEM								853 302		

SM1a (Cyklostezka Slezská magistrála Krnov-Úvalno) - zemní těleso										
položka	dl. [m]	š. [m]	hl./v. [m]	doplň. hodn.	množ.	jedn.	jedn. cena	cena	popis	
<i>délka poškození stezky cca 25 metrů; doplnění tělesa výška 2m, sklonu svahu 1:2 a šířce koruny 4m</i>										
NÁSYP	25,0	8,0	2,0		400,0	M3	1 103	441 200	zahrnuje: uložení sypaniny do násypů se zhutněním/se zlepšením zeminy 50%/50% z natěžené zeminy na meziskládce (25%) a z nakupovaných materiálů (75%)	
OHUMUSOVÁNÍ + ZATRAVNĚNÍ	25,0	10,0			250,0	M2	245	61 250	zahrnuje: ohumusování v tl.0,2m + zatravnění hydroosevem vč. nákupu travního vhodného semene	
<i>délka poškození stezky cca 10 metrů; doplnění tělesa výška 2m, sklonu svahu 1:2 a šířce koruny 4m</i>										
NÁSYP	10,0	8,0	2,0		160,0	M3	1 103	176 480	zahrnuje: uložení sypaniny do násypů se zhutněním/se zlepšením zeminy 50%/50% z natěžené zeminy na meziskládce (25%) a z nakupovaných materiálů (75%)	
OHUMUSOVÁNÍ + ZATRAVNĚNÍ	10,0	10,0			100,0	M2	245	24 500	zahrnuje: ohumusování v tl.0,2m + zatravnění hydroosevem vč. nákupu travního vhodného semene	
CELKEM								703 430		

Odhady škod

SM2a (Cyklostezka Slezská magistrála Krnov-Úvalno) - zemní těleso									
položka	dl. [m]	š. [m]	hl./v. [m]	doplň. hodn.	množ.	jedn.	jedn. cena	cena	popis
<i>30 m - podemleta vozovka v šířce 0,5 - 1 m (-> nová konstrukce vozovky)</i>									
NÁSYP	30,0	4,0	2,0		240,0	M3	1 103	264 720	zahrnuje: uložení sypaniny do násypů se zhutněním/se zlepšením zeminy 50%/50% z natěžené zeminy na meziskládce (25%) a z nakupovaných materiálů (75%)
OHUMUSOVÁNÍ + ZATRAVNĚNÍ	30,0	5,0			150,0	M2	245	36 750	zahrnuje: ohumusování v tl.0,2m + zatravnění hydroosevem vč. nákupu travního vhodného semene
<i>8 m - propadnutá vozovka - d x š x h - 8 x 2,1 x 1 m (-> nová konstrukce vozovky v celé šířce)</i>									
NÁSYP	8,0	4,0	2,0		64,0	M3	1 103	70 592	zahrnuje: uložení sypaniny do násypů se zhutněním/se zlepšením zeminy 50%/50% z natěžené zeminy na meziskládce (25%) a z nakupovaných materiálů (75%)
OHUMUSOVÁNÍ + ZATRAVNĚNÍ	8,0	5,0			40,0	M2	245	9 800	zahrnuje: ohumusování v tl.0,2m + zatravnění hydroosevem vč. nákupu travního vhodného semene
<i>12 m - stržená vozovka v šířce 1 m (-> nová konstrukce vozovky)</i>									
NÁSYP	12,0	4,0	2,0		96,0	M3	1 103	105 888	zahrnuje: uložení sypaniny do násypů se zhutněním/se zlepšením zeminy 50%/50% z natěžené zeminy na meziskládce (25%) a z nakupovaných materiálů (75%)
OHUMUSOVÁNÍ + ZATRAVNĚNÍ	12,0	5,0			60,0	M2	245	14 700	zahrnuje: ohumusování v tl.0,2m + zatravnění hydroosevem vč. nákupu travního vhodného semene
<i>10 m - stržená vozovka téměř v celé šířce (-> nová konstrukce v celé šířce)</i>									
NÁSYP	10,0	4,0	2,0		120,0	M3	1 103	132 360	zahrnuje: uložení sypaniny do násypů se zhutněním/se zlepšením zeminy 50%/50% z natěžené zeminy na meziskládce (25%) a z nakupovaných materiálů (75%)
OHUMUSOVÁNÍ + ZATRAVNĚNÍ	10,0	5,0			50,0	M2	245	12 250	zahrnuje: ohumusování v tl.0,2m + zatravnění hydroosevem vč. nákupu travního vhodného semene
<i>250 m - na jedné straně stržen násep (krajnice) cyklostezky</i>									
NÁSYP	250,0	4,0	2,0		2000,0	M3	1 103	2 206 000	zahrnuje: uložení sypaniny do násypů se zhutněním/se zlepšením zeminy 50%/50% z natěžené zeminy na meziskládce (25%) a z nakupovaných materiálů (75%)
OHUMUSOVÁNÍ + ZATRAVNĚNÍ	250,0	5,0			1250,0	M2	245	306 250	zahrnuje: ohumusování v tl.0,2m + zatravnění hydroosevem vč. nákupu travního vhodného semene
CELKEM								3 159 310	

Odhady škod

SM3 (Cyklostezka Slezská magistrála Krnov-Úvalno) - rozsáhlá strž, podemletá cyklostezka (35 m)									
položka	dl. [m]	š. [m]	hl./v. [m]	doplň. hodn.	množ.	jedn.	jedn. cena	cena	popis
ODKOP	35,0	2,0	0,3		21,0	M3	835	17 538	zahrnuje: odkop pro stavbu silnic (zemina tř. I 80%); uložení nevhodného výkopku na skládky (75%) a vhodného na meziskládku (25%); poplatek za skládku nevhodné zeminy
ÚPRAVA PLÁŇE SE ZLEPŠENÍM ZEMINY	35,0	2,0			70,0	M2	96	6 694	zahrnuje: úprava pláně v tř. I (70%) a tř. II (30%) + zlepšení zeminy hedr pojivy v hl. 0,25m a na 25% délky trasy
CHODNÍK - ASF KRYT	35,0	2,0			70,0	M2	758	53 060	zahrnuje: podkladní vrstvy ze štěrkodrti; ohrubné a ložní vrstvy; vrstvy z recyklovaného materiálu a asfaltový beton celk. tl. 100mm; úpravy krajnice
POPLALEK ZA SKLÁDKU ASF. MATERIÁLU	35,0	2,0	0,10		7,0	M3	3 750	26 250	zahrnuje: poplatek za skládku cca 1500Kč/t; při objemové asfaltového krytu hmotnosti cca 2,5t/m3
CELKEM								103 542	

SM3a (Cyklostezka Slezská magistrála Krnov-Úvalno) - zemní těleso									
délka zničeného tělesa stezky cca 35 metrů; odstranění naplaveného kameniha v tl.2m; doplnění tělesa výška 4m, sklonu svahu 1:2 a šířce koruny 4m									
položka	dl. [m]	š. [m]	hl./v. [m]	doplň. hodn.	množ.	jedn.	jedn. cena	cena	popis
ODKOP	35,0	16,0	2,0		1120,0	M3	835	935 368	zahrnuje: odkop pro stavbu silnic (zemina tř. I 80%); uložení nevhodného výkopku na skládky (75%) a vhodného na meziskládku (25%); poplatek za skládku nevhodné zeminy
NÁSYP	35,0	4,0	4,0		560,0	M3	1 103	617 680	zahrnuje: uložení sypaniny do násypů se zhutněním/se zlepšením zeminy 50%/50% z natěžené zeminy na meziskládce (25%) a z nakupovaných materiálů (75%)
OHUMUSOVÁNÍ + ZATRAVNĚNÍ	30,0	10,0			300,0	M2	245	73 500	zahrnuje: ohumusování v tl.0,2m + zatravnění hydroosevem vč. nákupu travního vhodného semene
CELKEM								1 626 548	

Odhady škod

Úsek	Hrubé odhady škod bez DPH	Poznámka
Heřmanovice – M. Albrechtice	<i>Desítky mil. Kč</i>	Součástí silnic II. a III. třídy, MK
Krásné Loučky – Krnov	5 mil. Kč	Cyklostezka + MK
Krnov – Úvalno	10 mil. Kč	Cyklostezka + MK
Úvalno - Skrochovice	5 mil. Kč	Cyklostezka
Opava	10 mil. Kč	Cyklostezka

Celkem cca 30 mil. Kč

Obnova Slezské magistrály

Páteří dálková cyklotrasa → kooperace na všech úrovních

Z hlediska

- **vlastnictví** – města a obce na trase + stát + soukromí vlastníci
 - Město Krnov a Statutární město Opava
- **cykloturistiky** – Moravskoslezský kraj – Moravian-Silesian Tourism, s.r.o.
 - Krajský cyklokoordinátor
- **odpovědnosti** – stát – Povodí Odry, s.p.
- **financování** – EU, stát, kraj, města a obce



MSTOURISM



kkkrnov

Financování

- **MMR**
 - Program **ŽIVEL 1** (na základě *Strategie obnovy území*)
 - **IROP** – SC 6.1 – infrastruktura pro cyklistickou dopravu
 - *Výstavba, modernizace a rekonstrukce vyhrazených komunikací pro cyklisty na hlavních trasách cyklistické dopravy v ČR / sloužících pro dopravu do zaměstnání, škol a za službami*
- **SFDI** – výstavba / oprava cyklistické stezky (C8a, C9a, C10a)
- **Moravskoslezský kraj**
- **Města** – spoluúčast

Děkuji za pozornost

Mgr. Michael Cestr

koordinátor městské mobility
Město Krnov

mcestr@mukrnov.cz
605 982 072

