

SDRUŽENÍ OBCÍ RÝMAŘOVSKA



• Celkem 14 obcí, k 1. 1. 2024 s počtem 16 067 obyvatel.

• ORP Rýmařov

ORP Bruntál

• Břidličná

Dětrichov nad Bystřicí

• Dolní Moravice

Lomnice

• Horní Město

Václavov u Bruntálu

• Jiříkov

• Malá Morávka

• Malá Štáhle

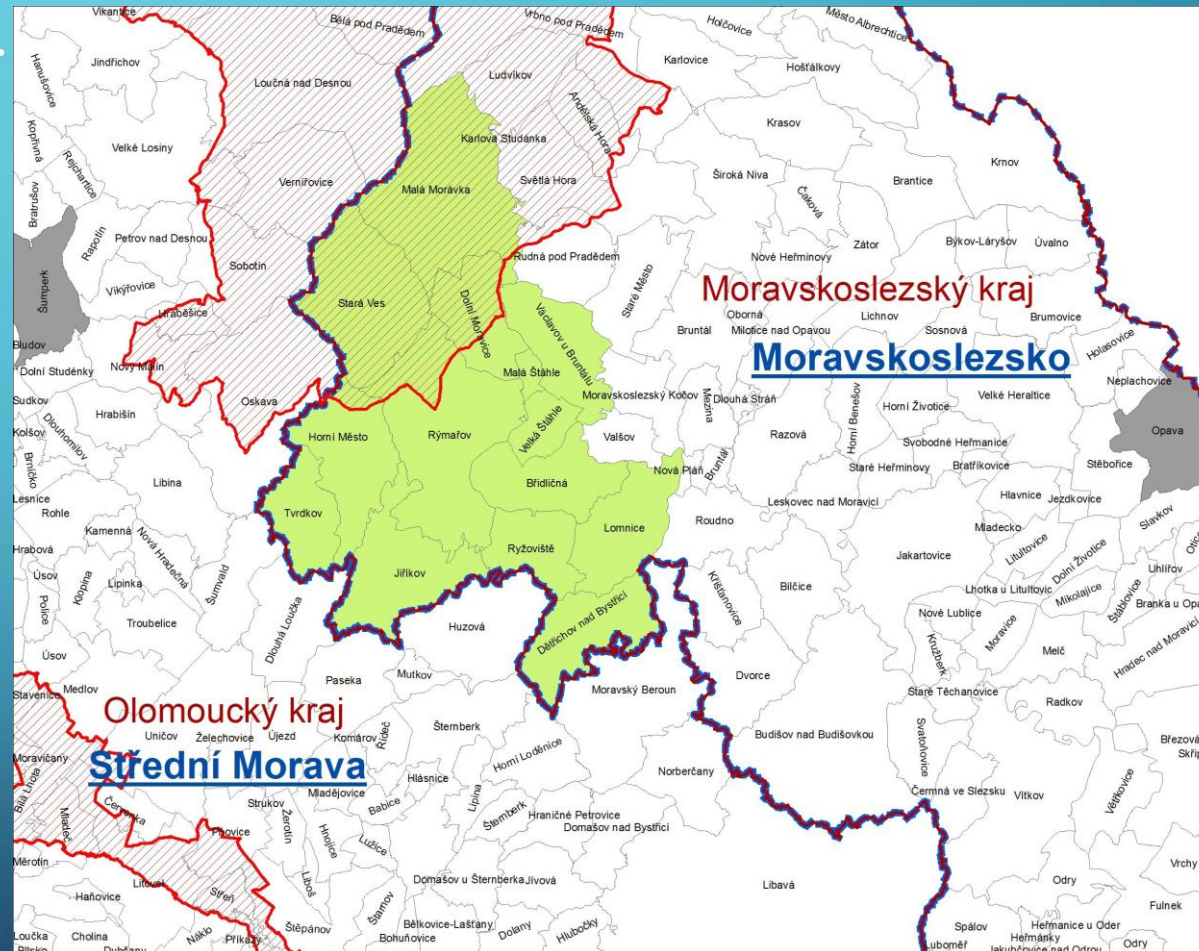
• Rýmařov

• Ryžoviště

• Stará Ves

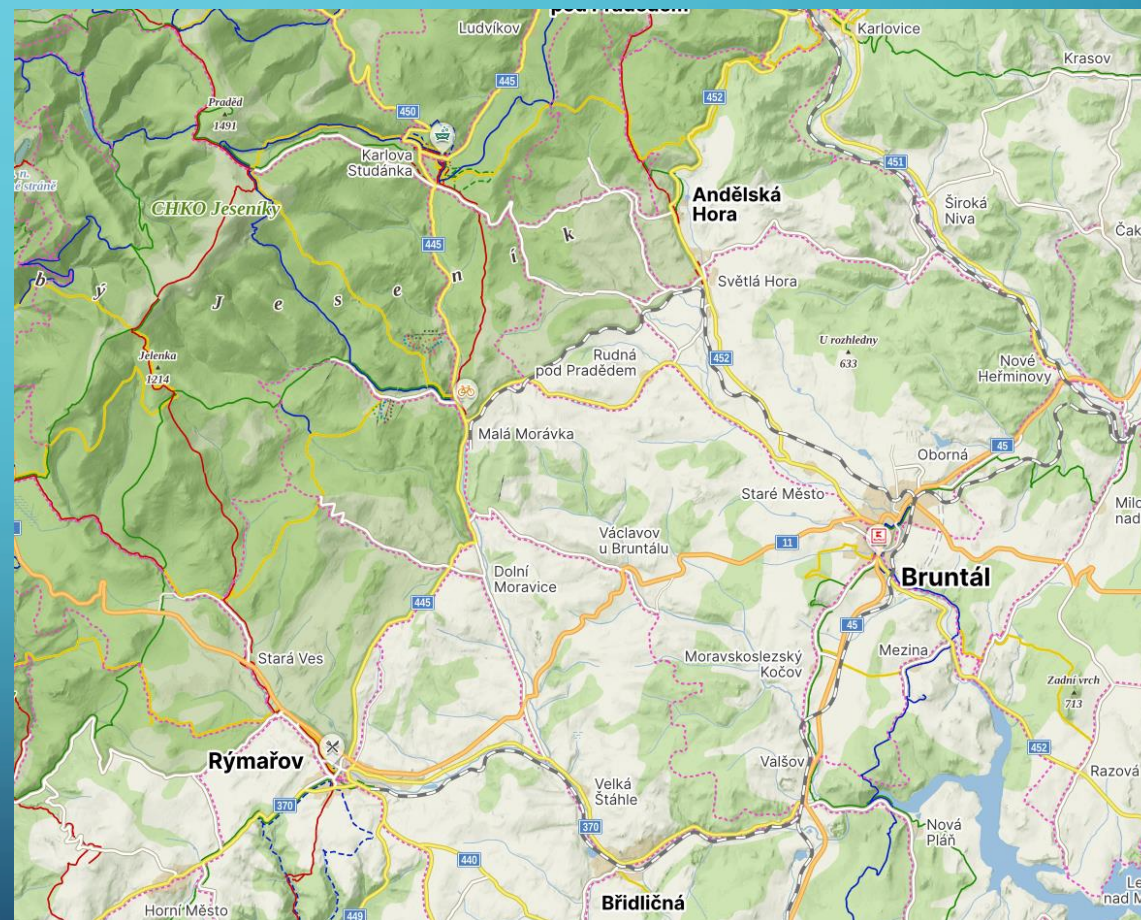
• Tvrdkov

• Velká Štáhle



ZÁMĚR CYKLOSTEZKY A CYKLOTRASY V REGIONU

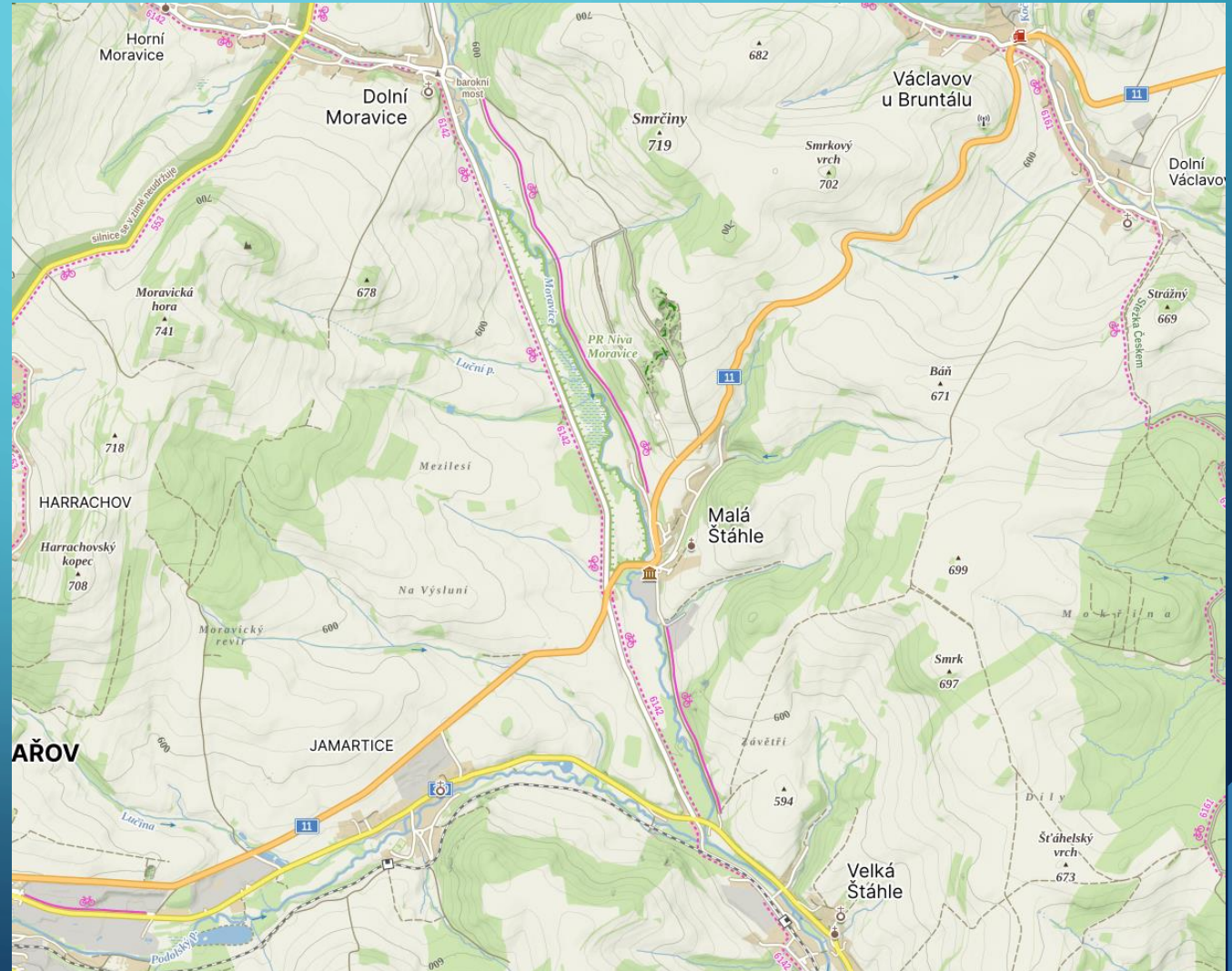
- Rok 2011
- Záměr propojit turistické oblasti
- Malou Morávku a Slezskou Hartu
- Trasa po stávajících cestách i nové úseky
- Mimo státní komunikace
- V roce 2012 podaná žádost v rámci ROP
- Projekt nebyl podpořen, nízká efektivita
- Celková délka 14,8 km
- Náklad 19 500 000,- Kč



CYKLOSTEZKA SFDI

Podle podmínek dotace SFDI vybrán
úsek mezi obcemi:

- Dolní Moravice
 - Malá Štáhle
 - Velká Štáhle
-
- Celková délka cca. 4 km
 - Šířka 2,5-3 m
 - Původní cena rozpočtovaná:
 - s DPH celkové 35 256 931,- Kč
 - s DPH uznatelné 33 979 310,- Kč
 - příspěvek SFDI 28 882 413,- Kč



CYKLOSTEZKA DOLNÍ MORAVICE – MALÁ ŠTÁHLE – VELKÁ ŠTÁHLE

- Výběr dodavatele

- KARETA s.r.o.

Krnovská 1877/51, 792 01 Bruntál

- Cena bez DPH 19 811 866,11 Kč

- DPH 21 % 4 160 491,88 Kč

- Cena celkem 23 972 357,99 Kč

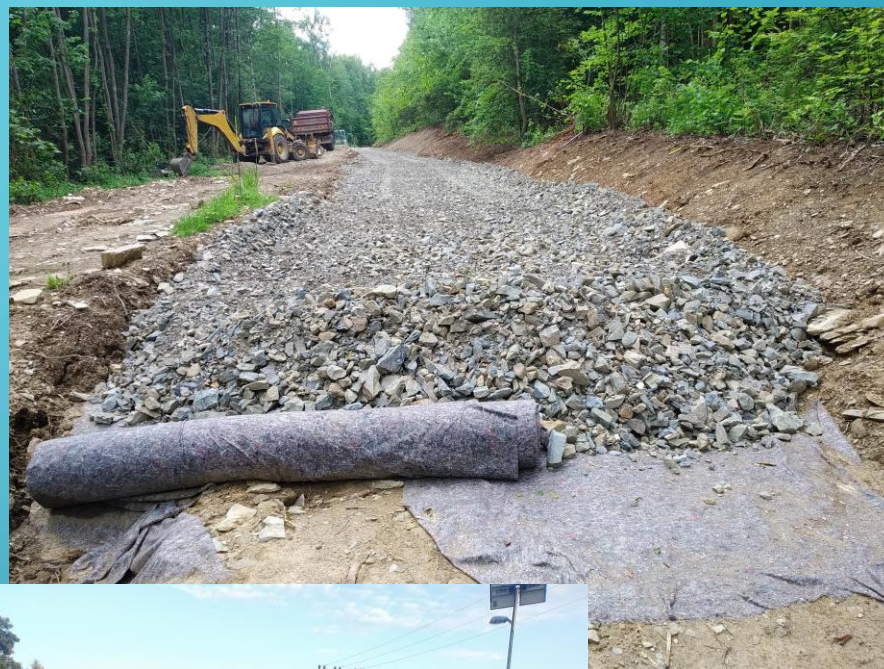
Název položky	Celkové náklady Kč
Cyklostezka mikroregionu Rýmařovska, Dolní Moravice – Velká Štáhle	23 972 357,99
Technický dozor	155 364,00
BOZP	82 764,00
Autorský dozor	35 000,00
Vlastní podíl žadatele	4 891 216,73
Dotace MSK	1 500 000,00
Vlastní podíl obcí	3 391 216,73

Pořadí	Obec	Podíl
1	Dolní Moravice	565 202
2	Malá Štáhle	565 202
3	Velká Štáhle	565 202
4	Břidličná	154 146
5	Dětřichov nad Bystřicí	154 146
6	Horní Město	154 146
7	Jiříkov	154 146
8	Lomnice	154 146
9	Malá Morávka	154 146
10	Rýmařov	154 146
11	Ryžoviště	154 146
12	Stará Ves	154 146
13	Tvrdkov	154 146
14	Václavov u Bruntálu	154 146
	Celkem	3 391 215



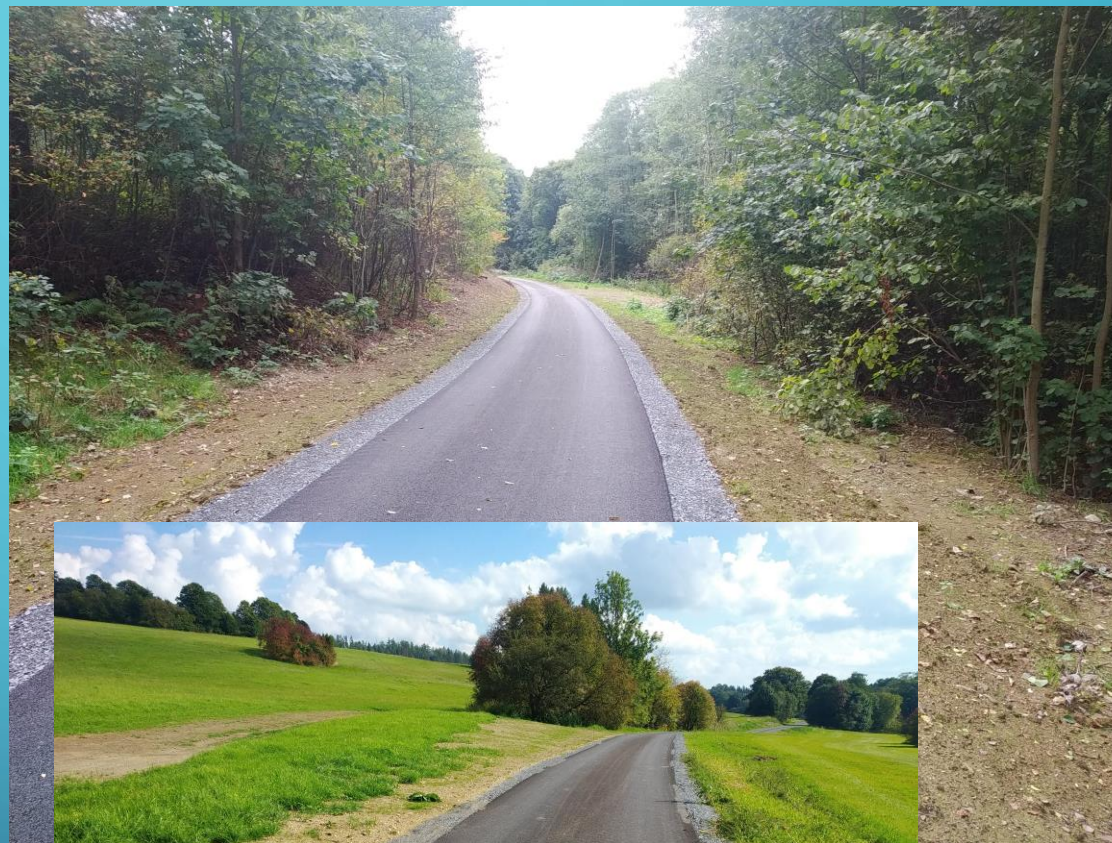
CYKLOSTEZKA DOLNÍ MORAVICE – MALÁ ŠTÁHLE – VELKÁ ŠTÁHLE

- Výstavba



CYKLOSTEZKA DOLNÍ MORAVICE – MALÁ ŠTÁHLE – VELKÁ ŠTÁHLE

- Dokončení



CYKLOSTEZKA DOLNÍ MORAVICE – MALÁ ŠTÁHLE – VELKÁ ŠTÁHLE

- Dokončení

Celkové náklady cyklostezky	27 445 694 Kč
Dotace SFDI	21 908 361 Kč
Dotace MSK	1 166 442 Kč
Vlastní podíl SOR a Obcí Rýmařovska	4 370 891 Kč

- TDI Road control system a. s.

U Studia 2253/20, 700 30 Ostrava-Zábřeh

- Autorský dozor Dopravní projektování, spol. s r.o.

28. října 3388/111, 70200 Ostrava – Moravská Ostrava



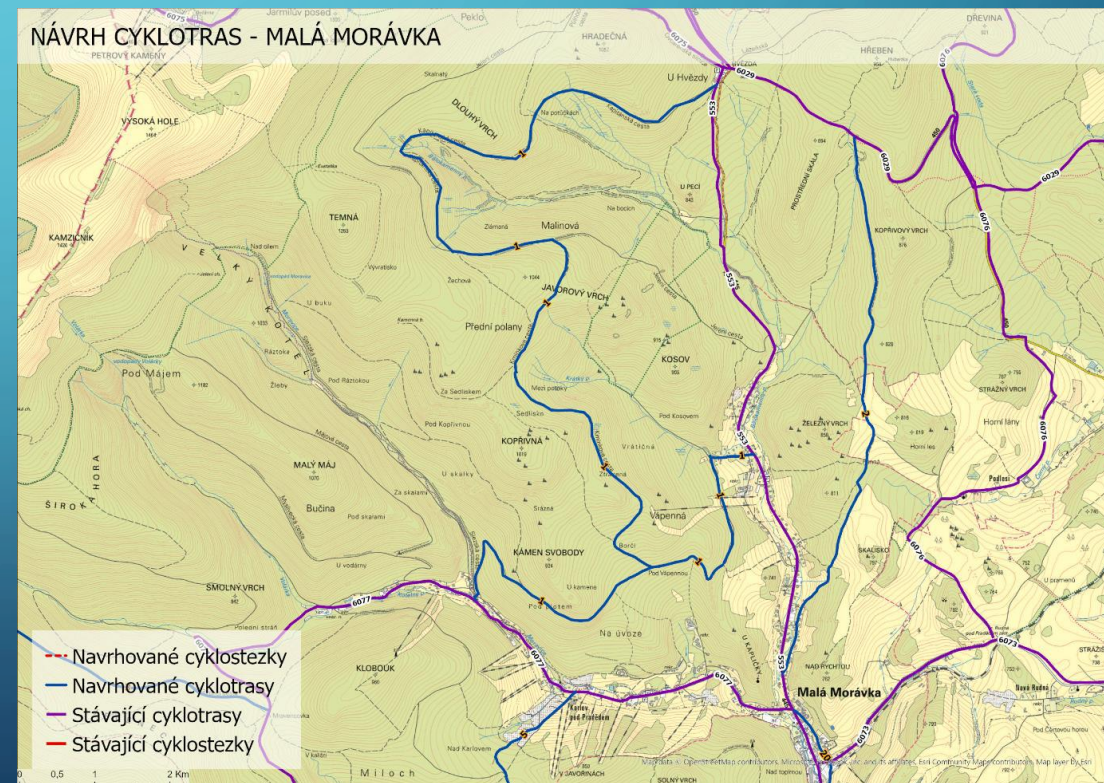
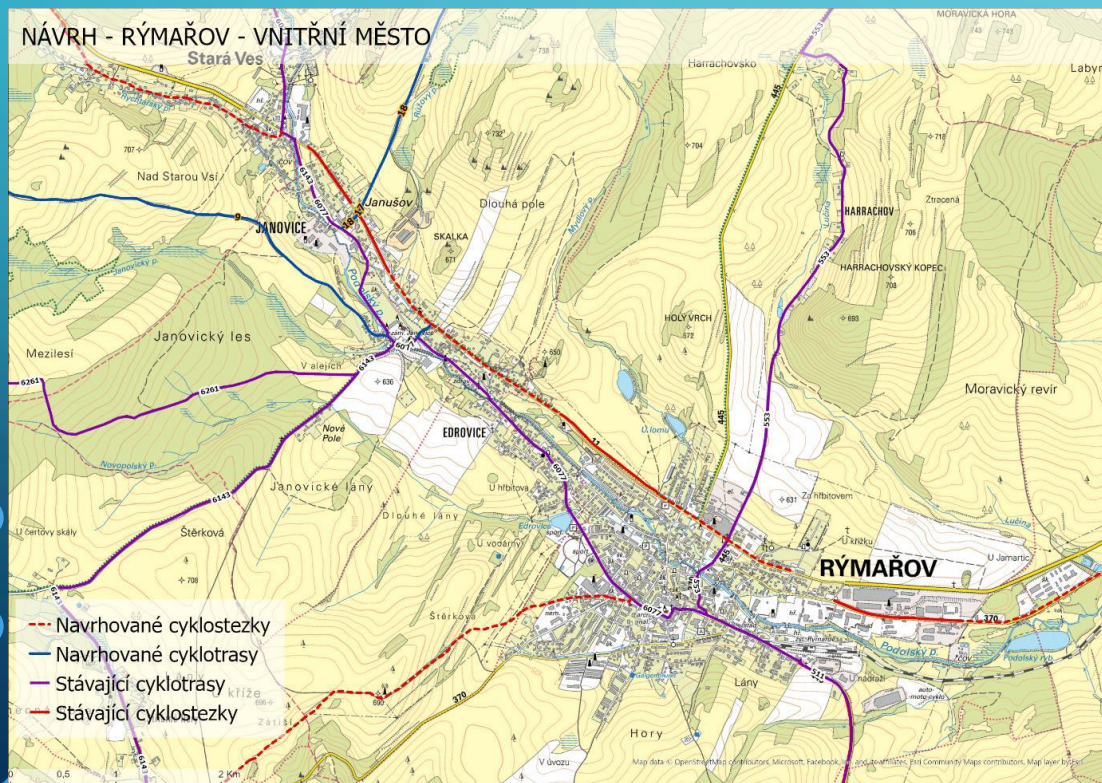
STUDIE ROZVOJE CYKLODOPRAVY NA RÝMAŘOVSKU

Zpracovatel: Cassia Development & Consulting s.r.o.

Kontaktní adresa (kancelář): Dr. Tůmy 1601/5, 370 01 České Budějovice

Zodpovědná osoba za zpracování: Vilém Čekajle, Dipl. Ek.

Základní kontaktní údaje: www.cassia.cz, info@cassia.cz



The background is a solid teal color with a gradient. In the four corners, there are decorative white line-art elements resembling circuit traces or fiber optic paths, with small circles at the end of the lines.

DĚKUJI ZA POZORNOST

Petr Pecha

Sdružení obcí Rýmařovska

Náměstí Míru 1/230

Rýmařov