



# Rozvoj cyklodopravy v Šenově

20.11.2024

---



# PŘEDSTAVENÍ MĚSTA ŠENOV

---





# Město Šenov

**Počet obyvatel přes 6642.**

**Šenov rozdělen silnicí I/11, řekou Lučinou a železnicí na 2 části (sever cca 4000 obyvatel a jih cca 2600 obyvatel)**

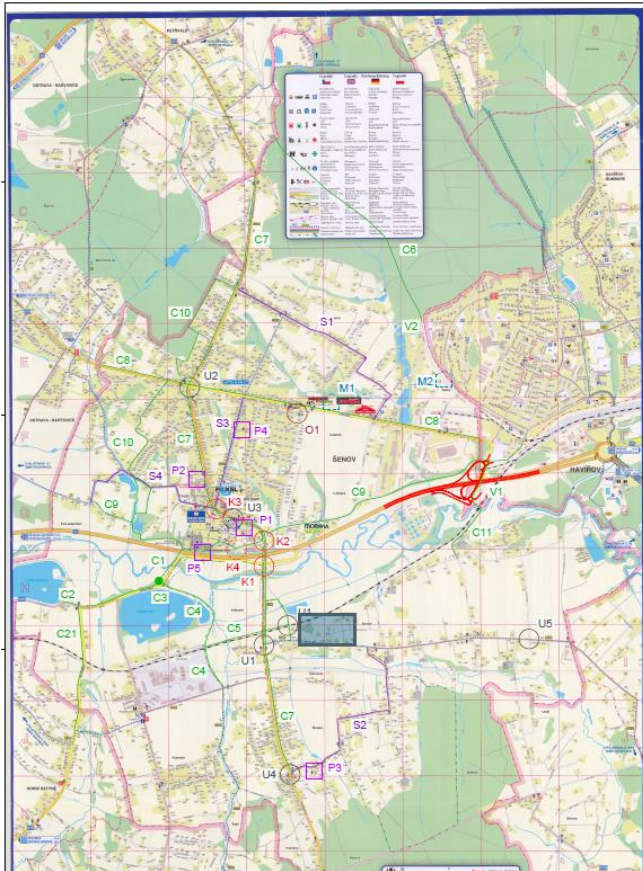
**Počet rodinných domů cca 2200, jen několik bytových domů a cca 80 km komunikací.**

**ZŠ: 772 žáků**  
**MŠ: 187 dětí**  
**ZUŠ: přes 200 dětí**



# Studie vybraných dopravních staveb

PROBLEMATIKA VYBRANÝCH DOPRAVNÍCH STAVEB NA KATASTRÁLNÍM ÚZEMÍ  
MĚSTA ŠENOV



## LEGENDA:

### K KŘÍŽOVATKY

- 1 PŘESTAVBA KŘÍŽOVATKY NA SIL. 1473 x 1478 NA OKRUŽNÍ KŘÍŽOVATKU
- 2 PŘESTAVBA STYKOVÉ KŘÍŽOVATKY NA SIL. 1473 x RAMPOU SIL. 111
- 3 PŘESTAVBA KŘÍŽOVATKY NA SIL. 1473 S MÍSTNÍ KOMUNIKACÍ UL. ZÁMEČÍ, LIPOVÁ, VRACLAVSKÁ NA OKRUŽNÍ KŘÍŽOVATKU
- 4 PŘESTAVBA KŘÍŽOVATKY NA RAMPĚ SIL. 111 S MÍSTNÍ KOMUNIKACÍ UL. K INZULI - INVESTICE SOUKROMÉHO SUBJEKTU

### U PŘESTUPNÍ UZLY

- 1 PŘELOŽKA ŽEL. ZAST. ŠENOV VČETNĚ NEZBYTNÉHO VYBAVENÍ PŘESTUPNÍHO UZLU NA KŘÍŽOVATCE U. PRYČOVSKÁ x ŠKORBEŠKÁ
- 2 ZLEPŠENÍ PODMÍNEK PRO PŘESTUP VEŘEJNÉ OSOBNÍ, INDIVIDUÁLNÍ AUTOMOBILOVÉ A CYKLISTICKÉ DOPRAVY A ZLEPŠENÍ NABÍDKY PARKOVÁNÍ - LOKALITA U KŘÍŽOVATKY UL. TĚŠŇSKÁ x U ALEJSKÉHO DVORA
- 3 ZLEPŠENÍ PODMÍNEK PRO PŘESTUP VEŘEJNÉ OSOBNÍ, INDIVIDUÁLNÍ AUTOMOBILOVÉ A CYKLISTICKÉ DOPRAVY A ZLEPŠENÍ NABÍDKY PARKOVÁNÍ - LOKALITA CENTRUM, U KŘÍŽOVATKY UL. HLAVNÍ x HABIŠKÁ
- 4 ZLEPŠENÍ PODMÍNEK PRO PŘESTUP VEŘEJNÉ OSOBNÍ, INDIVIDUÁLNÍ AUTOMOBILOVÉ A CYKLISTICKÉ DOPRAVY A ZLEPŠENÍ NABÍDKY PARKOVÁNÍ - LOKALITA LAPAČKA, U KŘÍŽOVATKY UL. PRYČOVSKÁ x U HRŠTĚ
- 5 AUTOBUSOVÁ TOČNA NA KŘÍŽOVATCE UL. ŠKORBEŠKÁ x TOPOLOVÁ

### P PARKOVÁNÍ

- 1 ZLEPŠENÍ NABÍDKY PARKOVÁNÍ - LOKALITA CENTRUM, UL. HABIŠKÁ, ŠKOLNÍ, KAŠTANOVÁ, LIPOVÁ
- 2 ZLEPŠENÍ NABÍDKY PARKOVÁNÍ - LOKALITA U HRŠTĚVA, UL. VÁLOVA
- 3 ZLEPŠENÍ NABÍDKY PARKOVÁNÍ - LOKALITA MATEŠKÁ ŠKOLA LAPAČKA, UL. U HRŠTĚ
- 4 ZLEPŠENÍ NABÍDKY PARKOVÁNÍ - LOKALITA LAPAČKA, UL. LIPOVÁ
- 5 ZLEPŠENÍ NABÍDKY PARKOVÁNÍ - LOKALITA POD PARKEM, UL. KOSTELNÍ

### C CYKLISTICKÁ DOPRAVA

- 1 VÝSTAVBA CYKLISTICKÉ TRASY PŘES SIL. 111 SMĚREM K SIL. 1478
- 2 VÝSTAVBA CYKLISTICKÉ TRASY V POKRACOVÁNÍ NA BARTOVIČE A VRATIMOV
- 3 VÝSTAVBA PROPOJENÉ TRASY POD SIL. 1478 NA TRASU SMĚREM K ŽELEZNIČNÍ TRATI
- 4 VÝSTAVBA CYKLISTICKÉ TRASY OD ŠKOLNÍ K ŽELEZNIČNÍ TRATI VČ. MIMOŘADYHOVÉHO PROPOJENÍ POD TRATÍ VE SMĚRU NA VOLAVETI V RÁMCI REKONSTRUKCE ŽEL. TRATĚ - INVESTICE SZ ÚJ.
- 5 VÝSTAVBA CYKLISTICKÉ TRASY PODĚL ŽELEZNIČNÍ TRATĚ ZOHLEDŇUJÍCÍ I DOPRAVNÍ OBSLUHU ÚZEMÍ
- 6 VÝSTAVBA CYKLISTICKÉ TRASY V TRASE ZRUŠENÉ VLEČKY A NÁPOJENÍ NA TRASY NA ÚZEMÍ MĚSTA HAVŘOVA
- 7 VYZNAČENÍ CYKLISTICKÉ TRASY V KORIDORU SIL. 1473
- 8 VYZNAČENÍ CYKLISTICKÉ TRASY V KORIDORU SIL. 1478
- 9 VÝSTAVBA CYKLISTICKÉ TRASY PODĚL SIL. 111 OD UL. OSTRAVSKÁ PO PROPOJENÍ DO UL. KVALITŘOV V ŠENOVĚ
- 10 VÝSTAVBA CYKLISTICKÉ TRASY V KORIDORU UL. OSADNÉ - U ALEJSKÉHO DVORA - POD ČEHEM
- 11 VÝSTAVBA CYKLISTICKÉ TRASY V KORIDORU UL. OSTRAVSKÁ - V ÚVODU V RÁMCI STAVBY MIMOŘADYHOVÉ KŘÍŽOVATKY NA SIL. 111

### S ŠÍŘKOVÉ PARAMETRY KOMUNIKAČNÍ SÍTĚ

- 1 NEVYHODUJÍCÍ ŠÍŘKA UL. V DŘEVSTVÍ, NOVÁ, POD ŠOHEM
- 2 NEVYHODUJÍCÍ ŠÍŘKA UL. U HRŠTĚ, BRŽOZKA, NA ŠMĚCE, OKRUŽNÍ
- 3 NEVYHODUJÍCÍ ŠÍŘKA UL. LIPOVÁ
- 4 NEVYHODUJÍCÍ ŠÍŘKA UL. VRACLAVSKÁ

### V VAZBA NA SOUSEDNÍ ÚZEMÍ

- 1 PROPOJENÍ CYKLISTICKÝCH TRAS ŠENOV - HAVŘOV - LOKALITA MŮK 111
- 2 PROPOJENÍ CYKLISTICKÝCH TRAS ŠENOV - HAVŘOV - LOKALITA ŠUMBARŮ

### M OBCHODNÍ VYBAVENOST

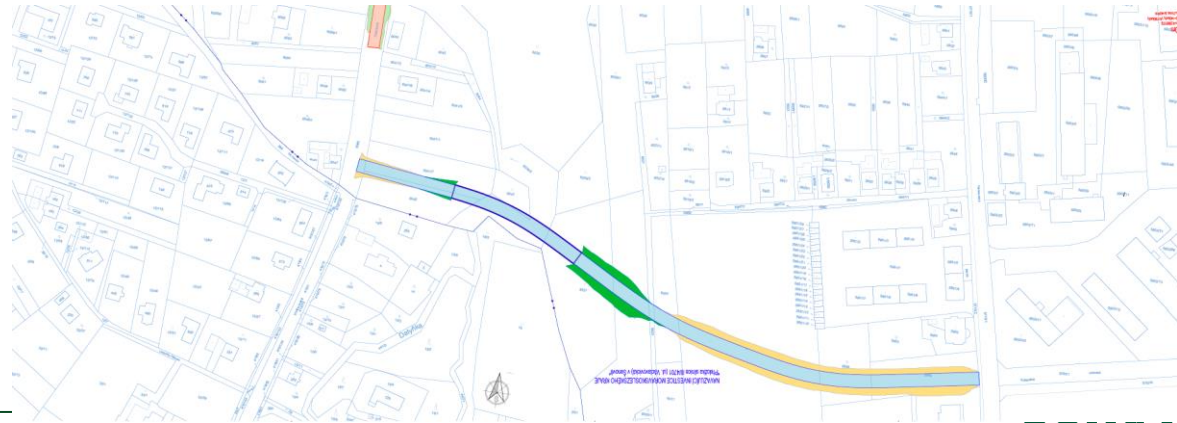
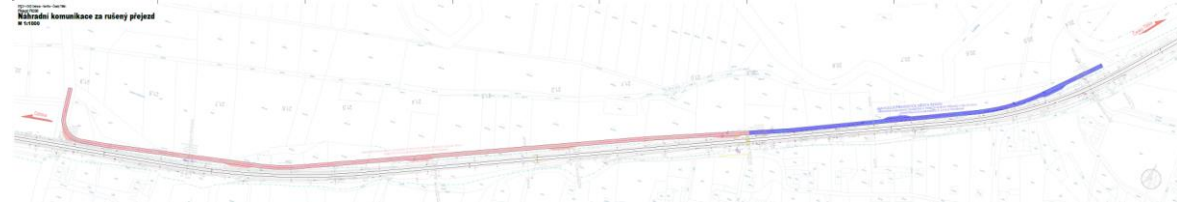
- 1 ZOHLEDNĚNÍ PLÁNOVANÉ VÝSTAVBY OBCHODNÍHO AREÁLU - LOKALITA TĚŠŇSKÁ - INVESTICE SOUKROMÉHO SUBJEKTU
- 2 ZOHLEDNĚNÍ PLÁNOVANÉ VÝSTAVBY OBCHODNÍHO AREÁLU - LOKALITA ŠUMBARŮ - INVESTICE SOUKROMÉHO SUBJEKTU

### O OSTATNÍ

- 1 ZLEPŠENÍ DOPRAVNÍ SITUACE V OKOLÍ ŠKOLY

VYPRACOVAL:  
ING. BEDŘICH MEČAS  
ING. RADIM ČECH  
LEDEN 2023

# Rušení železničních přejezdů

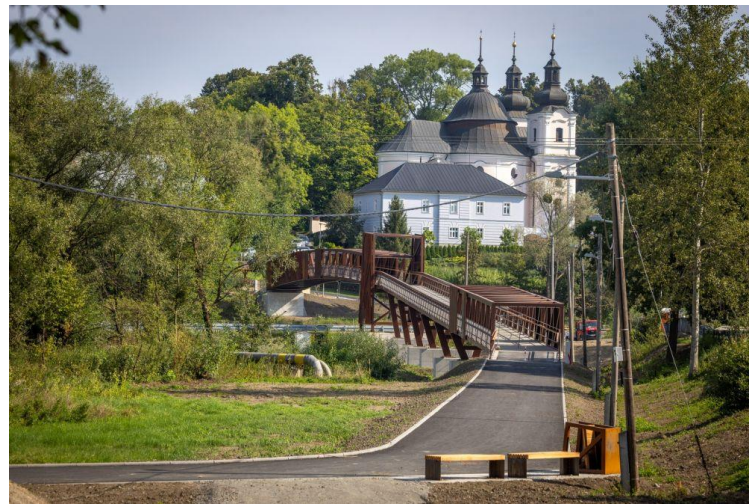






# PLÁN ROZVOJE CYKLOSTEZEK V ŠENOVĚ

# Cyklolávka jako začátek





# Proč cyklolávkka?

## Prvotní důvody pro vybudování cyklolávkky:

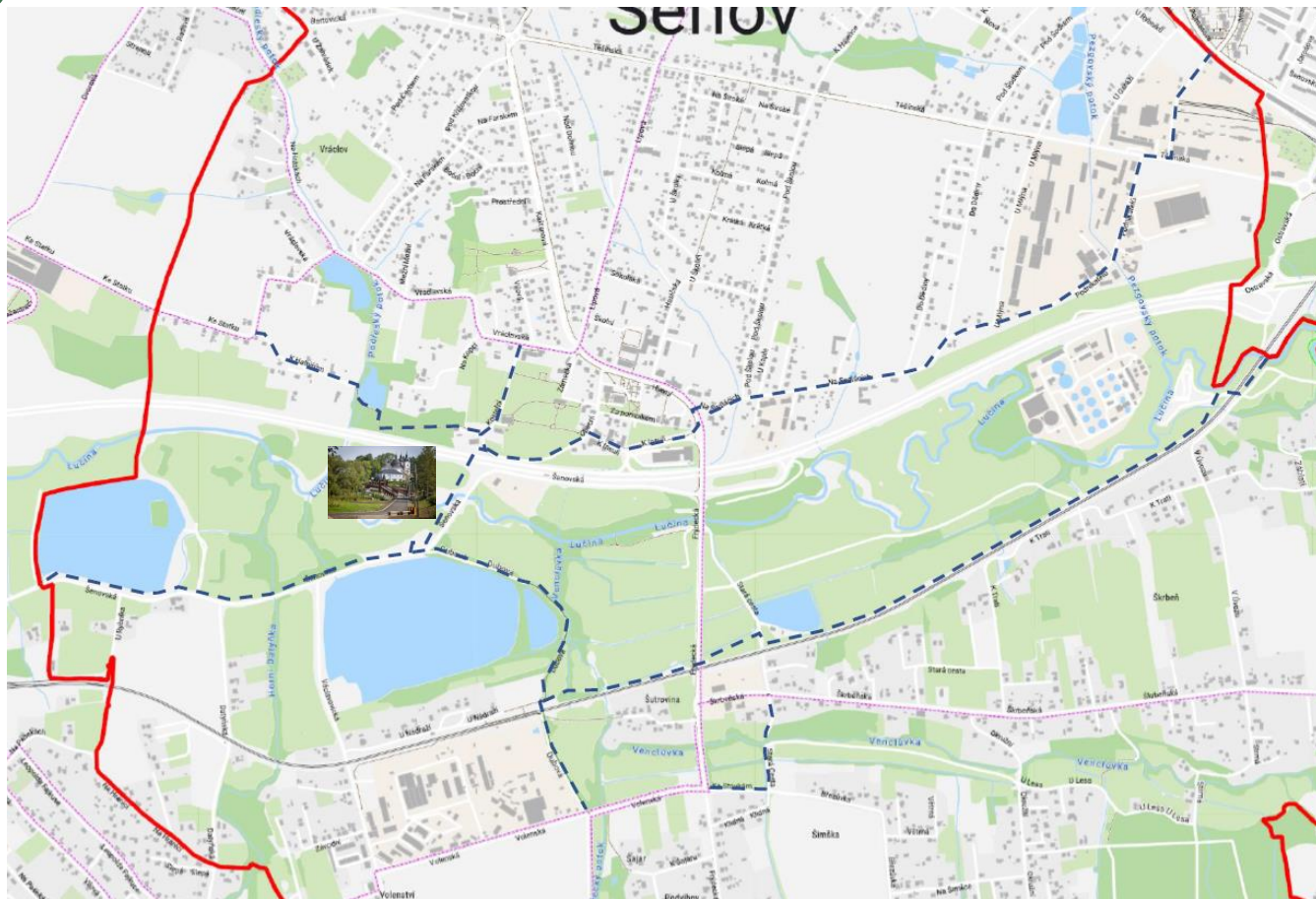
- Šenov je rozdělen silnicí I/11, řekou Lučinou a železnicí na dvě části sever a jih. Prvotním úkolem cyklolávkky bylo propojit sever (4000 obyvatel) a jih (2600 obyvatel) Šenova
- Na jediné spojnici mezi severem a jihem Šenova (silnice II/473) byly na žádost PČR zrušeny na rampách I/11 přechody pro chodce
- Lepší a bezpečný přístup pro pěší a cyklisty k vlakové zastávce na jihu Šenova
- Napojení stávající cyklotrasy 6063 na novou cyklolávkku

## Druhotný úkol:

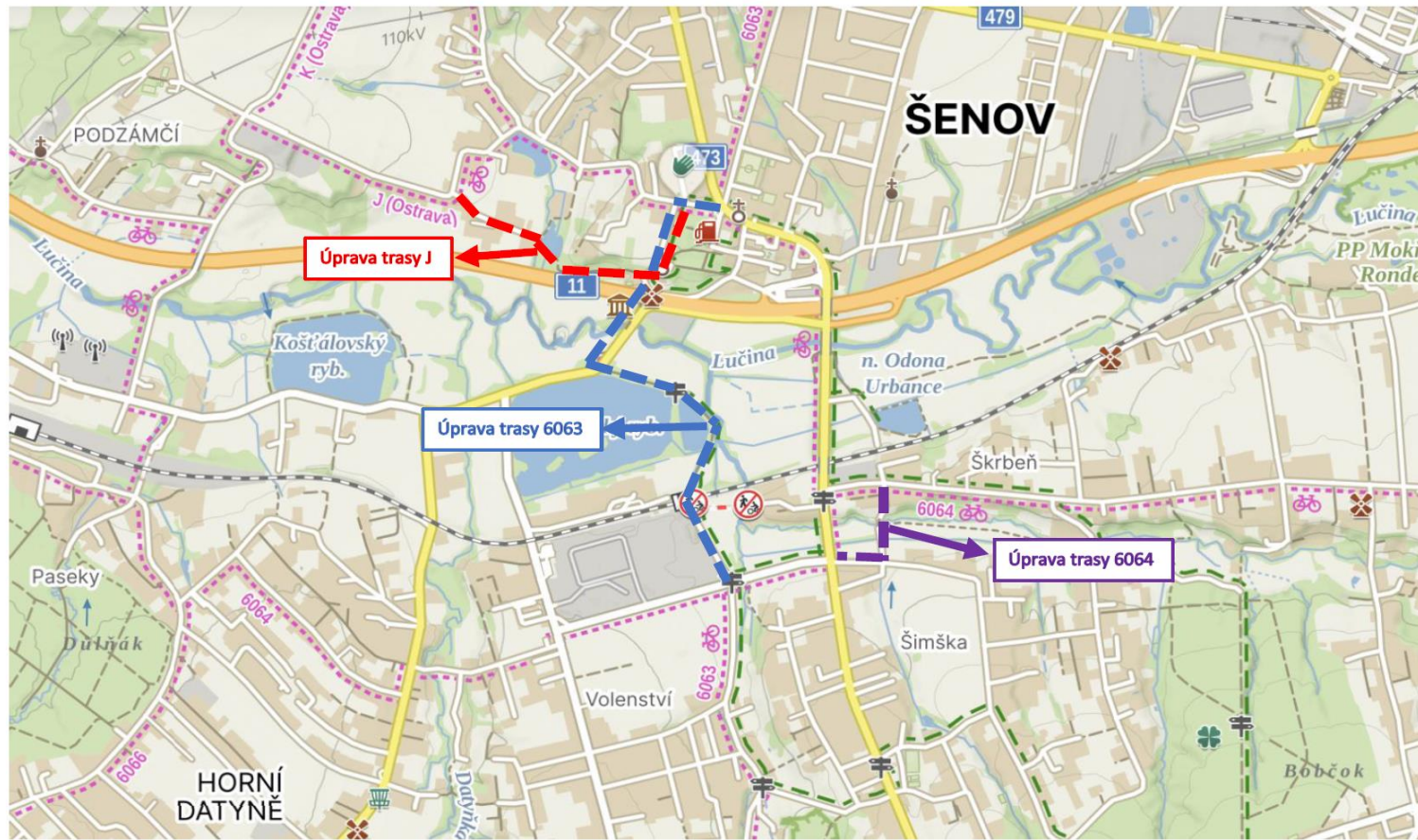
- Napojit cyklolávkku na připravovanou cyklostezku z Havířova přes Šenov do Ostravy



# Cyklolávka další návaznosti



# Cyklolávka úprava cyklotras







Obrázek v pozadí lze změnit přes zobrazení - přidat/odstranit obrázek

# Děkuji za pozornost