

TOMÁŠ NOVÁK  
&  
MARTIN HILTAVSKÝ

CYKLO  
KOORDINÁTOR  
MSK

MORAVIAN-SILESIA  
TOURISM



# PŘEHLED NEHOD V SILNIČNÍM PROVOZU

CENTRUM DOPRAVNÍHO VÝZKUMU, V. V. I.

Období: 1.1.2023 až 23.11.2023

Podmínky:

- jízdní kolo
- nehoda s následky na životě nebo zdraví

Administrativní jednotka:

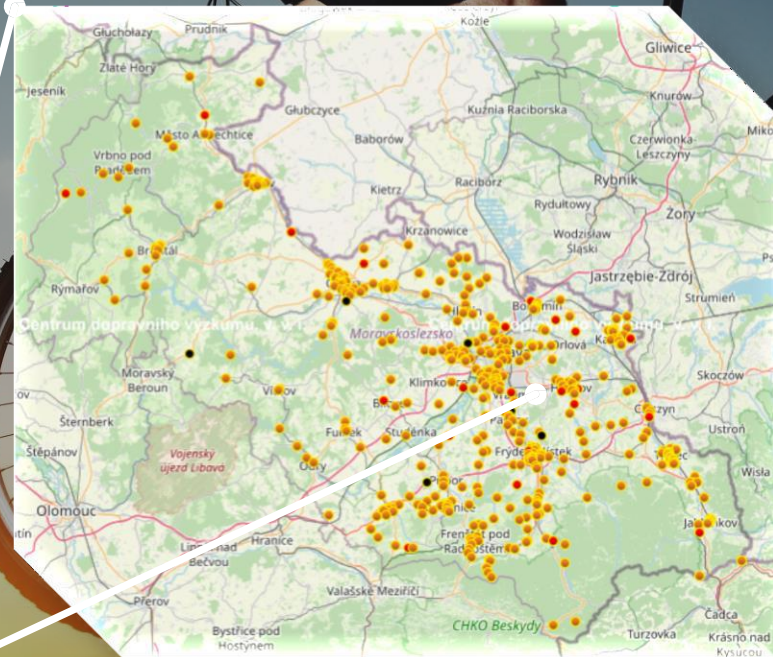
Moravskoslezský kraj

Usmrcení 5

Těžké zranění 21

Lehké zranění 427

**Celkem 454**



PŘEHLED NEHOD V SILNIČNÍM PROVOZU, Centrum Dopravního Výzkumu, V. V. I. (období 1.1.2023 - 23.11.2023)

KRAJ	ÚSMRCENO	TĚŽKÉ ZRANĚNÍ	LEHKÉ ZRANĚNÍ	BEZ ZRANĚNÍ	CELKEM
Hlavní město Praha	2	11	158	0	171
Středočeský kraj	6	29	326	0	361
Jihočeský kraj	6	26	219	0	251
Plzeňský kraj	3	11	198	0	212
Karlovarský kraj	0	4	63	0	67
Ústecký kraj	3	24	153	0	180
Liberecký kraj	1	15	185	0	201
Královehradecký kraj	3	17	146	0	166
Pardubický kraj	2	9	168	0	179
Kraj Vysočina	1	16	131	0	148
Jihomoravský kraj	6	33	374	0	413
Olomoucký kraj	1	14	287	0	302
Moravskoslezský kraj	5	21	427	1	454
Zlínský kraj	0	10	265	0	275



CYKLOPRŮMYSL VYTVÁŘÍ V EVROPSKÝCH  
ZEMÍCH 155 000 PRACOVNÍCH MÍST,  
DALŠÍCH 150 000 LIDÍ TVOŘÍ NÁVAZNÉ  
PROFESE V MALOOBCHODĚ.

**CELKOVÝ ROČNÍ OBRAT  
CYKLO PRŮMYSLU SE ODHADUJE  
NA VÍCE NEŽ 18,3 MLD. EURO.**





CYKLOKOORDINÁTOR  
MORAVIAN-SILESIA TOURISM

CYKLO  
KONCEPCE  
2030+

Koncepce rozvoje cyklistické dopravy v  
Moravskoslezském kraji – Cyklovize 2030+



CYKLOKONCEPCE  
2030+



# STRATEGIE

PLNOHODNOTNÝ DOKUMENT  
SCHVÁLENÝ ZASTUPITELSTVEM 8.6.2023



# CYKLOKONCEPCE 2030+

ANALYTICKÁ  
ČÁST

DIGITÁLNÍ  
ČÁST

JEDNÁNÍ  
ORP

DATA ORP

DODÁNÍ  
PODKLADŮ

# STRATEGIE

SEZNAM.CZ

AKČNÍ  
PLÁN

KČT

BESIP

PASPORT  
ÚZEMÍ



# HARMONOGRAM CYKLOKONCEPCE

- |    |   |                                    |
|----|---|------------------------------------|
| 1. | Práce na koncepci zahájeny:                                 | <b>2/2022</b>                      |
| 2. | Projednávání s ORP:   | <b>2/2022 - 2/2023 a nadále...</b> |
| 3. | Projednání s dotčenými odbory                               | <b>5.4.2023</b>                    |
| 4. | Projednání s Výborem pro dopravu                            | <b>23.5.2023</b>                   |
| 5. | Projednání s Komisí pro strategický rozvoj kraje            | <b>29.5.2023</b>                   |
| 6. | Projednání s Výborem pro úz. plánování a strategický rozvoj | <b>7.6.2023</b>                    |
| 7. | Zastupitelstvo kraje  | <b>8.6.2023</b>                    |
| 8. | Navazující činnosti (živý dokument)                         | <b>6/2023 - 2024</b>               |



# ANALYTICKÁ ČÁST



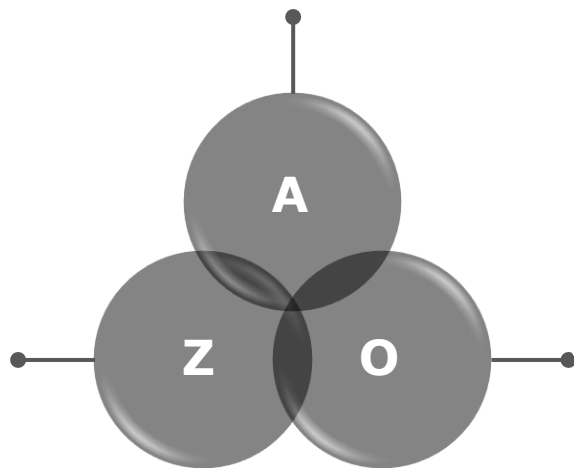
# ANALYTICKÁ ČÁST KONCEPCE

## ANALÝZA

ANALÝZA STAVU A POTŘEB CYKLODOPRAVY A  
CYKLOTURISTIKY NA ÚZEMÍ MSK

### ZÁSTUPCI

ZÁSTUPCI VŠECH 22 OBCÍ  
S ROZŠÍŘENOU PŮSOBNOSTÍ  
(ORP)



### PLÁNY ORP

VLOŽENÉ PLÁNY  
PROSTŘEDNICTVÍM  
SAMOSTATNÝCH PŘÍLOH





# PROJEDNANÁ ORP

1. Bílovec
2. Bohumín
3. Bruntál (projednat znovu)
4. Český Těšín
5. Frenštát pod Radhoštěm
6. Frýdek – Místek
7. Frýdlant nad Ostravicí
8. Havířov
9. Hlučín (projednat znovu)
10. Jablunkov
11. Karviná

12. Kopřivnice
13. Kravaře
14. Krnov
15. Nový Jičín
16. Odry
17. Opava
18. Orlová
19. Ostrava
20. Rýmařov
21. Třinec
22. Vítkov



# ROZDĚLENÍ PUSOBNOSTI CYKLOKOORDINACE:

## INTRAVILÁN

např. MAPPA  
Městský ateliér prostorového  
plánování a architektury:

**SPOLUPRÁCE I S JINÝMI MĚSTY**

## NÁRODNÍ

### CYKLOKOORDINÁTOR

Partnerství pro městskou mobilitu, z.s.  
Ing. Jaroslav Martínek  
tel.: 602 503 617  
email: [jarda@dobramesta.cz](mailto:jarda@dobramesta.cz)

## EXTRAVILÁN

KRAJSKÝ CYKLOKOORDINÁTOR  
Moravian – Silesian Tourism, s.r.o.  
Tomáš Novák & Ing. Martin Hiltavský  
tel.: 777 216 206  
email: [tomas.novak@mstourism.cz](mailto:tomas.novak@mstourism.cz)



# KOMUNIKAČNÍ SÍŤ

## PARTNEŘI (pracovní skupina)

PČR - SS - POVODÍ ODRY - LČR - BISKUPSTVÍ

## DALŠÍ SUBJEKTY

KČT - DOPRAVNÍ VÝZKUM - ČEMBA - PARTNERSTVÍ PRO  
MĚST.MOBILITU - ORP



The background features a silhouette of a bicycle against a sunset sky with orange and blue tones. A large, semi-transparent circular graphic is centered over the bicycle, containing a white sphere at the top and a white line that connects to the text. The text is in a bold, white, sans-serif font.

# STRATEGICKÁ ČÁST

## PRIORITA 1 - 4



# PRIORITA 1

DATOVÁ ZÁKLADNA A  
PROJEKTOVÝ TÝM / DATA A EVIDENCE



21  
24

## CÍL 1

Získání relevantní datové  
základny pro rozvoj  
cyklistické sítě

Data od KČT, ORP, dálkových tras v  
rámci ČR a EU



21  
24

## CÍL 2

Vytvoření digitální evidence  
cyklistické sítě

Pasport značení, dig. evidence cyklistické  
sítě a strategických projektů, ...



21  
24

## CÍL 3

Sestavení odborného týmu

Tvůrce dig. prostředí, koordinátor ORP,  
externí konzultant

# PRIORITA 2

CYKLISTICKÁ DOPRAVA JAKO SOUČÁST  
DOPRAVNÍHO SYSTÉMU / INFRASTRUKTURA



## CÍL 1

Zvýšení bezpečnosti cyklistů  
budováním cyklostezek a  
komunikací pro cyklisty

Zásobník projektů pro dotační programy,  
pokračování v dotačním programech MSK  
na podporu cyklo dopravy a spolupráce na  
řešení majetkoprávních vztahů



## CÍL 2

Vytvoření podmínek pro řešení  
cyklistické dopravy na krajských  
a státních dopravních stavbách

Začlenění cyklistické dopravy do projektů  
realizovaných na silnicích I., II., a III.tř.,  
železničních projektů a podporování  
vedení CT podél vodních toků



## CÍL 3

Začlenění cyklistické dopravy do  
integrovaného dopravního  
systému

Sdílená kola, podpora systému BIKE &  
RIDE, podpora vlakových linek, autobusů  
a dalších vozidel uzpůsobených pro  
přepravu kol



# PRIORITA 3

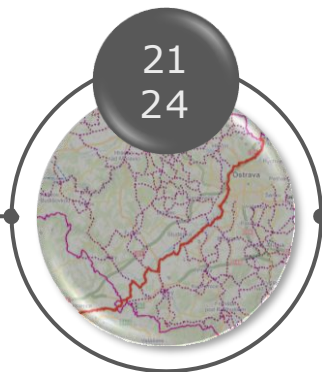
CYKLOTURISTIKA A TERÉNNÍ CYKLISTIKA JAKO  
NEDÍLNÁ SOUČÁST REKREACE A CESTOVNÍHO RUCHU / CYKLOTURISTIKA



## CÍL 1

Vytvoření produktů a marketingové prezentace rekreační cyklistiky

Podpora cykloproduktů lokálního a dálkového typu s vazbou na sousední regiony...(Útulny, singtrejly, pumptracky, tiskoviny,...aj.), Marketingová podpora a prezentace cyklistické nabídky v MSK



## CÍL 2

Zaměření se na okrajové oblasti a realizace páteřních dálkových tras na území MSK

Odstraňování bariér a výstavba cyklostezek, propojení populárních cyklo lokací do infrastruktury MSK a následně vytvoření spojitě sítě dálkových cyklotras



## CÍL 3

Zvýšení kvality rekreační cyklistiky podporou infrastruktury

Zajištění údržby značení, aktualizace všech CT a CS v MSK, aktualizace koncepce, podpora terénní cyklistiky a podpora infrastruktury (stojany ve školách, bike boxy, dobíjecí stanice,...aj.)

# add. PRIORITY 3

CYKLOTURISTIKA A TERÉNNÍ CYKLISTIKA JAKO  
NEDÍLNÁ SOUČÁST REKREACE A CESTOVNÍHORUCHU / CYKLOTURISTIKA



## OPATŘENÍ

Zaměření se na okrajové oblasti MSK a zvýšení úrovně vybavenosti cyklistické infrastruktury



## AKTIVITA

Propojení a provázání populárních cyklistických lokací do infrastruktury MSK



## POPIS AKTIVITY

Hledání řešení provázání okrajových lokalit na existující infrastrukturu MSK (viz. seznam projektů Rozvoj okrajových oblastí)

# PŘ. ROZVOJ OKRAJOVÝCH OBLASTÍ

## PROVÁZÁNÍ S PŘÍHRANIČNÍ POLSKOU A SLOVENSKOU CYKLISTICKOU SÍŤÍ

Provázání Jablunkovska s cyklistickou sítí v Polsku a Slovensku. Vyhledávání „propoje“ těchto oblastí.

## PROPOJENÍ OSOBLAŽSKA NA CYKLISTICKOU SÍŤ V OKOLÍ MĚSTA ALBRACHTIC A V POLSKÉM PŘÍHRANIČÍ

Propojení Osoblažského výběžku s Městem Albrechtice (vazba na Glubczyce-PL). Vytipování cyklistických tras a stezek v této oblasti a stanovit jejich kategorii. Propojení Města Albrechtic s Heřmanovicemi a Vrbnem pod Pradědem - Provedení opatření na silnici č.453, po níž částečně vede cyklotrasa č.55, aby se pohyb cyklistů stal co nejbezpečnější. Součástí aktivity je vytvoření dálkové trasy vedoucí z Osoblahy přes Město Albrechtice a dále směrem na Pradědem a Rýmařov.

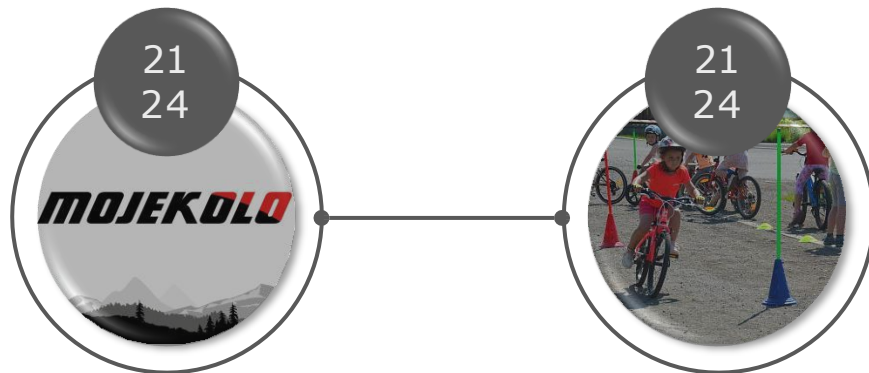
## VYTVOŘENÍ JÍŽNÍHO PROPOJENÍ BESKYD A NÍZKÉHO JESENÍKŮ

Vyhledání propojení cyklistických tras vedoucích od Frenštátu pod Radhoštěm přes Nový Jičín, Odry, Budišov nad Budišovkou, Břidličnou a Rýmařov



# PRIORITA 4

KOORDINACE A ORGANIZACE CYKLISTIKY /  
KOORDINACE - OSVĚTA – PARTNEŘI - SPOLUPRÁCE



## CÍL 1

Koordinace cyklistické dopravy a  
rekreační cyklistiky s partnery

Spolupráce s cyklokoordinátory,  
udržování mapového on-line portálu,  
spolupráce s ostatními kraji, s KČT, s  
finančními institucemi a s mapy.cz

## CÍL 2

Zvýšení informovanosti o  
cyklodopravě a rekreační cyklistiky

Informovat zainteresované subjekty,  
podpora dopravní výchovy (spolupráce s  
BESIP), vzdělávání a sledování dění v  
cyklodopravě s aktuální aplikací



# ODBORNÁ PRACOVNÍ SKUPINA

CYKLODOPRAVA V MORAVSKOSLEZSKÉM KRAJI

ORP – MSK – CYKLOKOORDINÁTOR – KČT – BESIP – MAPPA

ÚKOL: termíny jednání: 2x rok (1 setkání individuální + 1 společné jednání)

**Zodpovědný: cyklokoordinátor**

PČR – SS – POVODÍ ODRY – LČR – BISKUPSTVÍ

ÚKOL: setkání zástupců velkých měst – systém značení tras ve městech

**Zodpovědný: MAPPA + cyklokoordinátor**



**PARTNERSTVÍ  
PRO MĚSTSKOU MOBILITU z.s.**



# **CYKLOVIZE 2030**

**STAVBYCYKLO.cz**





# CYKLOVIZE 2030

## NÁRODNÍ STRATEGICKÝ DOKUMENT

## PRACOVNÍ SKUPINA

14 krajských  
koordinátorů,  
ministerstva,  
spolek Partnerství  
pro městskou  
mobilitu.

Součástí je i mapový portál, kde si člověk může zapnout různé vrstvy.

### Mapa dopravní sítě pro cyklisty

Část pracovní skupiny CYKLOVIZE 2030 směřuje k vytvoření unitární mapy dopravní sítě pro cyklisty, která rozliší jednotlivé úseky podle jejich současného a cílového stavu. Podklady pro mapu, a to včetně předpokládaných finančních nákladů na výstavbu cyklostezek, poskytl jednotlivě kraje. Mapa je k dispozici na samostatném mapovém portálu - [viz odkaz](#).

Mapový portál vznikl na základě údajů, které zaslaly kraje jednak v textové podobě (přímý na výstavbu cyklostezek na dálkových trasách do roku 2030), jednak jako zářezové plány tras v GIS podobě. Zde je problém v tom, že každý kraj má zcela jiné vstupní podklady. Vše se tedy glóbe bude lišit. Ze zaslanych podkladů byla tedy vytvořena první mapa patřících cyklostez, která bude postupně aktualizována.

**Je ale potřeba hned od začátku se vymezit od stávajícího myšlení, kdy automaticky dálkové trasy spojujeme a rekreační zalesňujeme.**

Klíčové je začít vymezit jako DOPRAVNÍ trasy nejspíše první jejich funkce je doprava, a tímto odpovídají parametry. Zde klíčové je vyznačení úseků. Jde nám o celkovou dopravní síť pro cyklisty, která zahrnuje jak dálkové, tak regionální trasy. Tato síť není jen dohledná do velkých center, ale pokrývá i přírodní kraj. Současné DOPRAVNÍ trasy má navedeno tras.

Stále je potřeba se připomínat, že základem celé iniciativy je nalazení finančních prostředků na cyklistickou infrastrukturu. Pokud nebudou, pak je starší jedno, zda cyklostezka poroste čísel 8, nebo číslo 16. Bez bezpečných cyklistických komunikací bude pro cyklisty vždy nevhodná, proto pochopení daného záměru je třeba si ujasnit terminologií.

Cyklostrasy jsou pak monitorovány pomocí sady indikátorů.

Terminologie > Atributy >



<https://www.stavbycyklo.cz/mapovy-portal>

aneb jak bude vypadat dopravní síť  
pro cyklisty v roce 2030?



# PASPORT



## Atributy:

- Třídy cyklotras / 1, 2, 3, 4
- Třídy cyklostezek - stavebně upravená komunikace pro cyklisty / 1, 2, 3
- Povrch, šíře, značení, sklon / převýšení
- Zatížitelnost dopravy (U cyklotras, ale i u cyklostezek (V případě přidružených cyklostezek na komunikacích)
- Turistické cíle v okolí - body zájmu / restaurace / opravny / obchody / odpočívadla, nabíjecí stanice, aj.
- 
- Vizualizace ve 3d
- Možnost hlášení problémů uživateli

## Proč pasport?

- Lepší a rychlejší rozvoj cyklistické sítě v MSK
- Pomoc starostům s napojením cyklostezek – širší zájem uvažování
- Pomoc s řešením nebezpečných, nebo úzkých míst
- Zjistíme které cyklotrasy vedou po komunikacích 1 a 2 třídy (přeznačovat -> bezpečnost!)
- Zjistíme které cyklotrasy vedou po komunikacích 2 a 4 třídy, popřípadě účelových komunikací
- Rozvoj a koordinace tematických tras (např. Kolem vodních toků)
- Celkový přehled o délce cyklostezek a cyklotras v MSK
- Možnost lépe koordinovat dopojení na jiné kraje (Olomoucký, Zlínský)
- Majetkoprávní vztahy (např. Přes kolik pozemku cyklotrasa vede) - řešení stížností aj.
- Přehledná evidence budoucích cyklotras
- Koordinace a plánování nových koridorů páteřních cyklotras (cyklostezek)
- Koordinace a plánování nových cyklotras (cyklostezek)
- Kvalitnější a přesnější přehled o situaci v terénu
- Sjednocení značení cyklotras v MSK



# TŘÍDY CYKLOSTRAS

## I. TŘÍDY – JEDNOMÍSTNÉ OZNAČENÍ

trasy mezinárodní úrovně  
propojující velká města v Evropě



## II. TŘÍDY - DVOUMÍSTNÉ OZNAČENÍ

trasy nadregionálního významu



## III. TŘÍDY - TŘÍMÍSTNÉ OZNAČENÍ

propojení regionálních cílů



## IV. TŘÍDY - ČTYŘMÍSTNÉ OZNAČENÍ

lokální propojení



# POJMY, DRUHY - TERMINOLOGIE

## CYKLOTRASA

je trasa pro cyklisty označená orientačním dopravním značením



## CYKLOSTEZKA

je pozemní komunikace (nebo jízdní pás) vyhrazená dopravní značkou pro jízdu na jízdním kole



## TÉMATICKÉ CYKLOTRASY

jsou marketingově označené cyklostezky a cyklotrasy



# SÍŤ CYKLOTRAS

## I.TŘÍDY V MSK

ZREALIZOVÁNO

5

PLÁNOVANÝ TAH

?

8





# SÍŤ CYKLOTRAS

## II. TŘÍDY V MSK

ZREALIZOVÁNO

PLÁNOVANÝ TAH

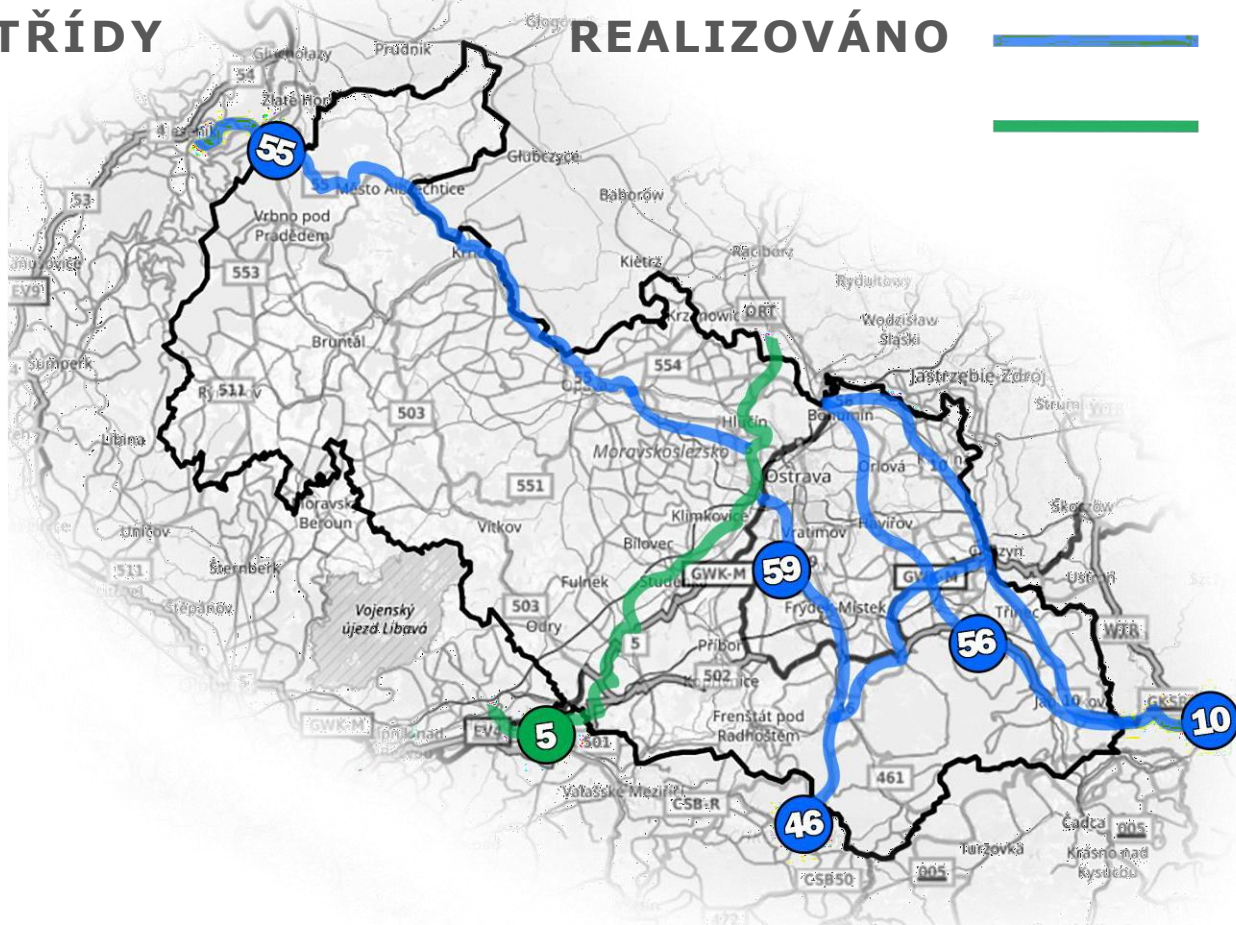




# SÍŤ CYKLOTRAS

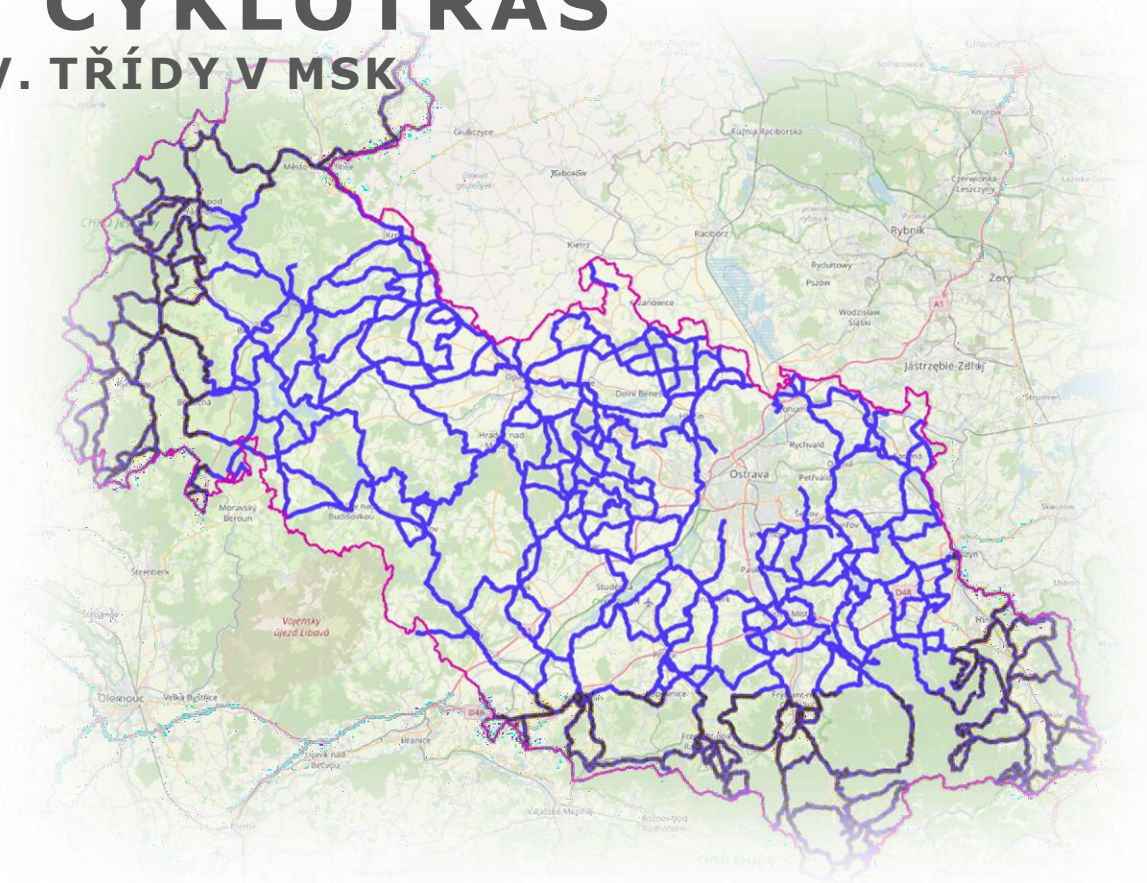
## I. a II. TŘÍDY

## REALIZOVÁNO



# SÍŤ CYKLOTRAS

## III. a IV. TŘÍDY V MSK







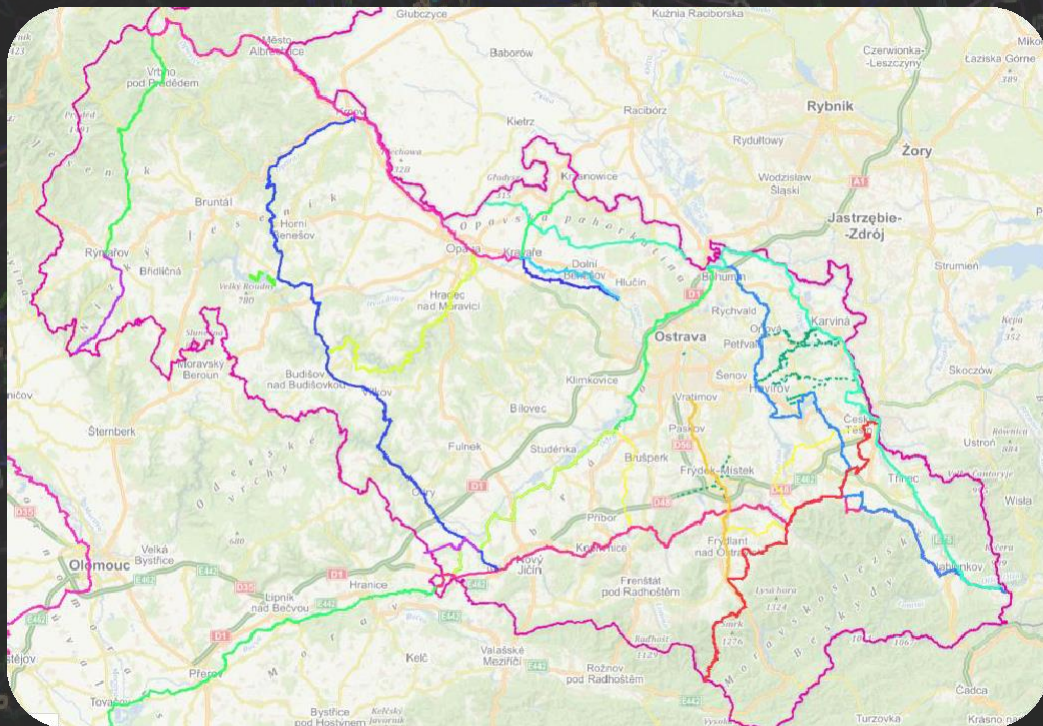
# DIGITÁLNÍ NÁSTROJ







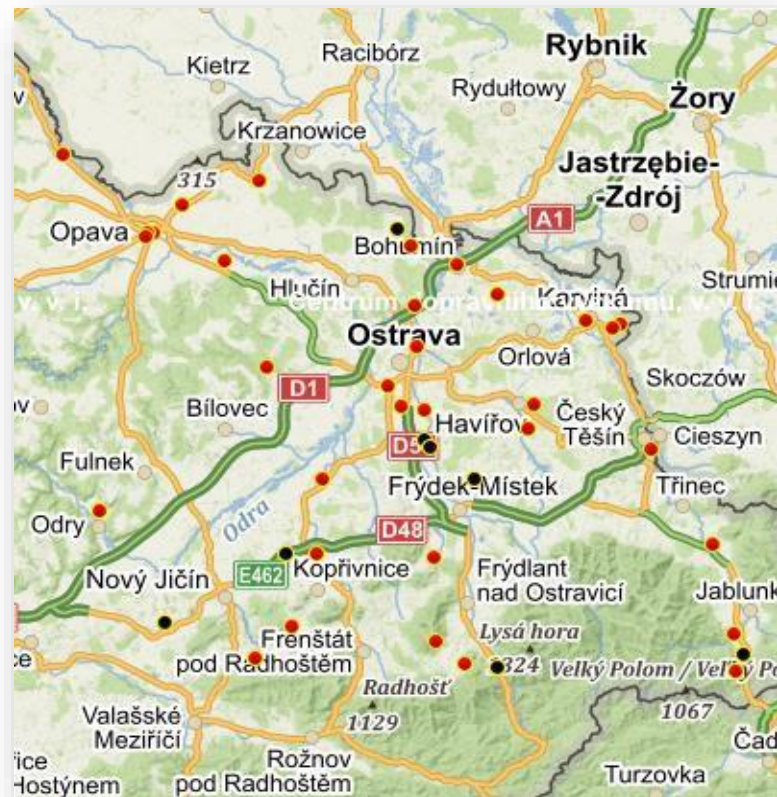
# DÁLKOVÉ TRASY MSK





## MAPOVÁ DIGITÁLNÍ VRSTVA BESIP

Vytvoření digitální mapové  
vrstvy s podrobnými a  
aktuálními statistikami  
nehodovosti v cyklistické dopravě



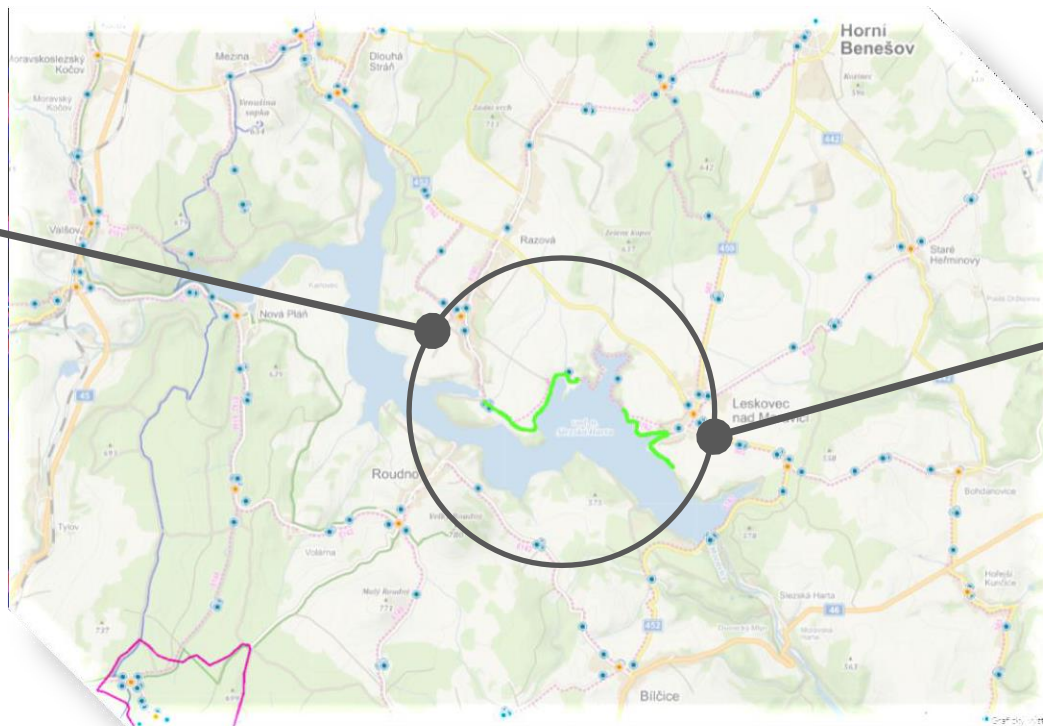


# NOVÉ CYKLOSTEZKY MSK SLEZSKÁ HARTA 1.etapa

**NOVÝCH**  
4,5km

**STÁVAJÍCÍ  
CESTA**  
5,5km

**CELKOVĚ  
KOLEM SH**  
40km



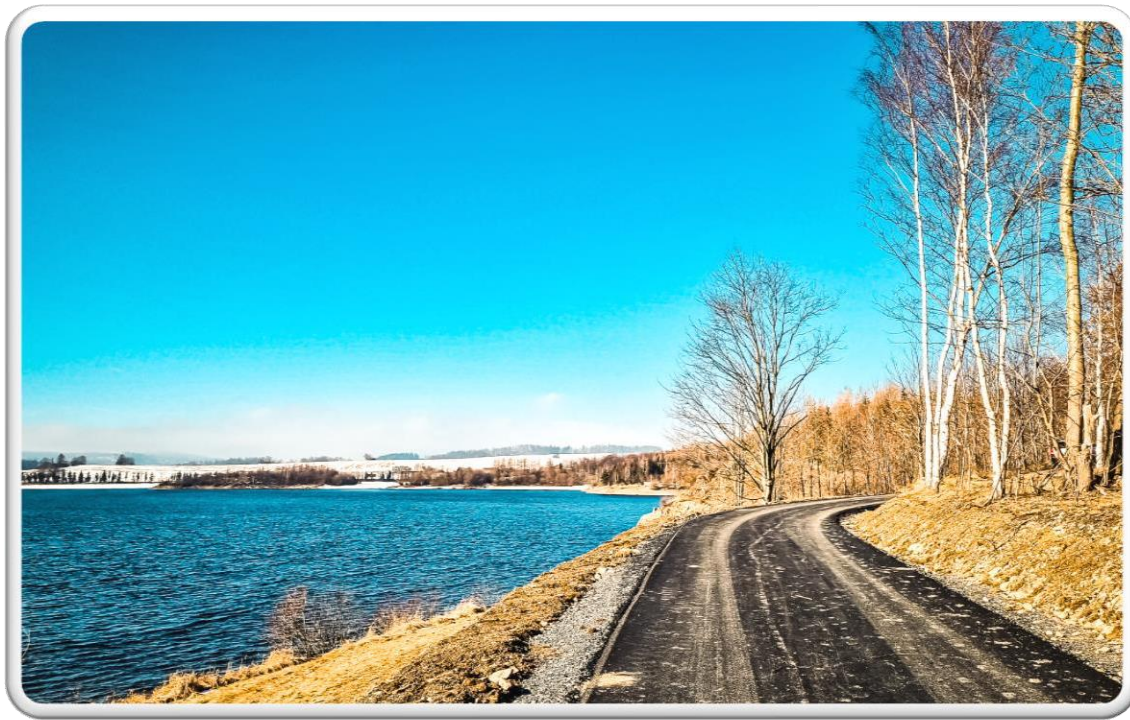
**FINANCE**  
Interreg  
MSK  
90%

**ČÁSTKA**  
45mil.Kč

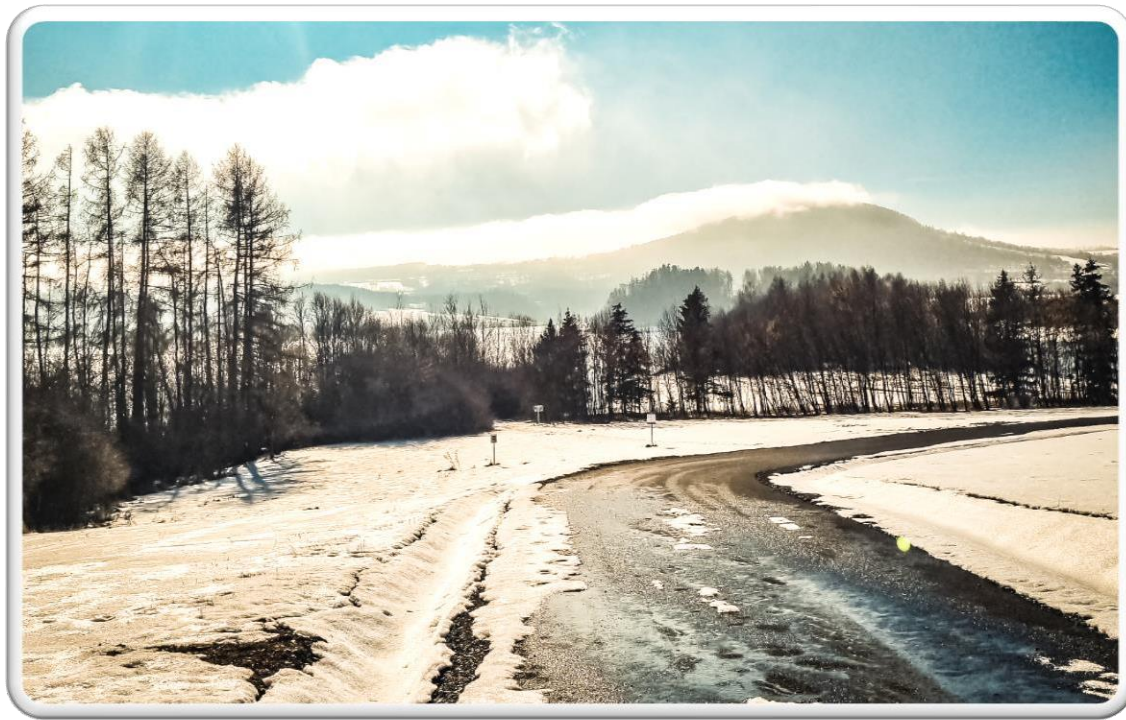




# NOVÉ CYKLOSTEZKY MSK SLEZSKÁ HARTA 1.etapa



# NOVÉ CYKLOSTEZKY MSK SLEZSKÁ HARTA 1.etapa








# CYKLO SČÍTAČE






# CYKLOÚTULNY

Lákadlo nejen pro Cyklisty



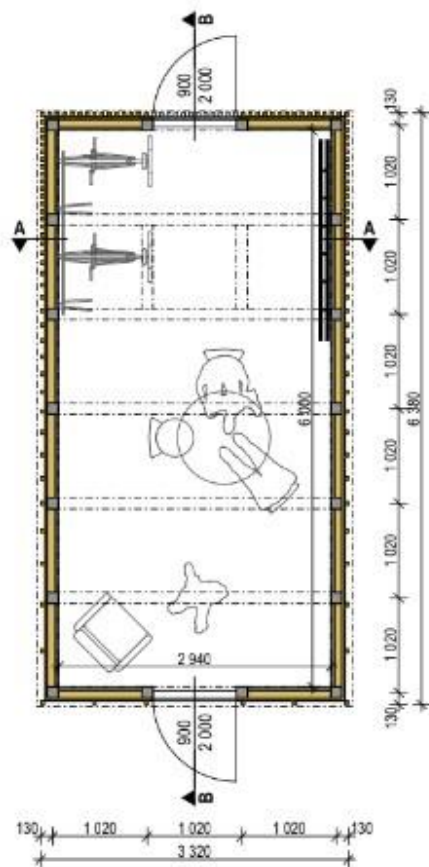
STUDII VYTVOŘÍ ARCHITEKTONICKÉ  
STUDIO Z KOPŘIVNICE  
— Ing. arch. KAMIL MRVA



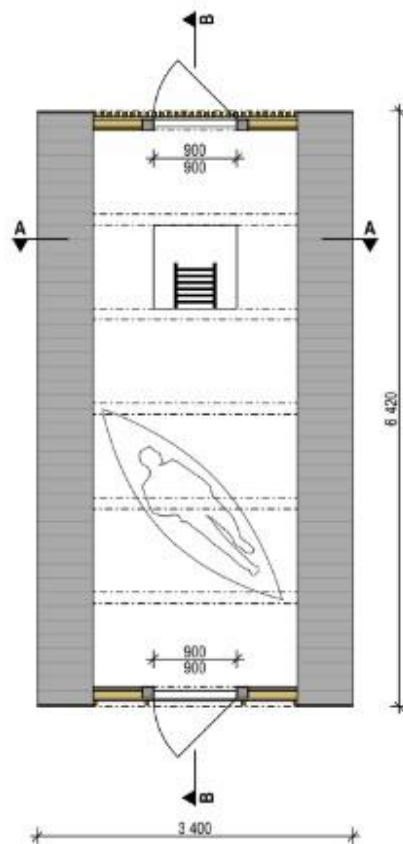
A photograph of a modern, single-story wooden cabin with a steep, gabled roof covered in corrugated metal. The cabin's exterior is clad in vertical wooden slats. It is situated in a lush, green forest. In the foreground, there are blurred green leaves. To the right of the cabin, two bicycles are parked on a gravel path. The sky is visible through the trees, showing a clear blue color.

ARCHITEKTONICKÁ STUDIE  
- TRADIČNĚJŠÍ POJETÍ  
— ROJ ARCHITEKTI

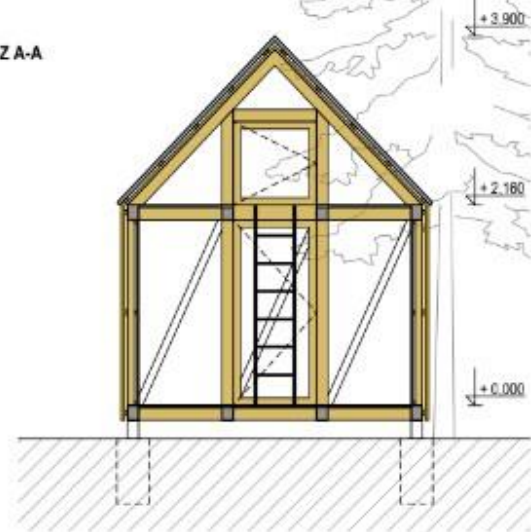
PŮDORYS PŘÍZEMÍ



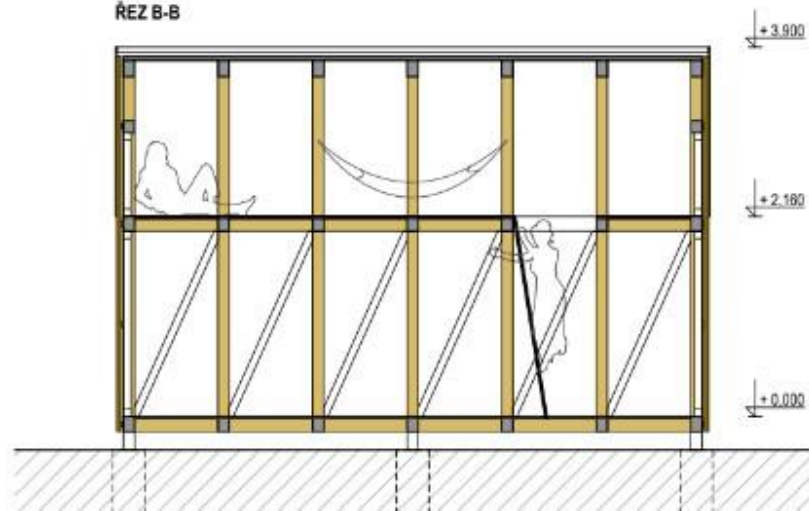
PŮDORYS SPACÍHO PATRA



ŘEZ A-A

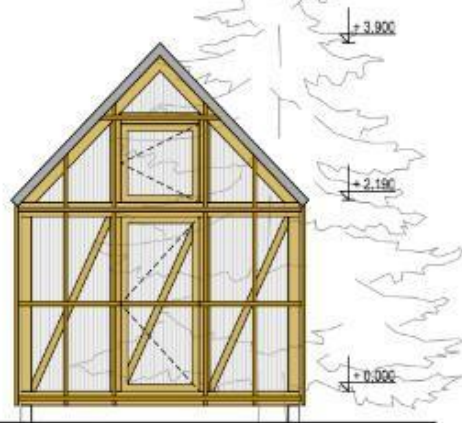


ŘEZ B-B

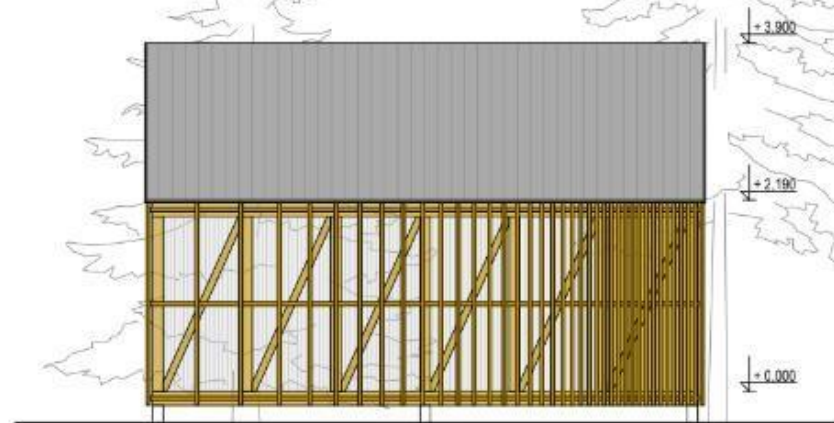




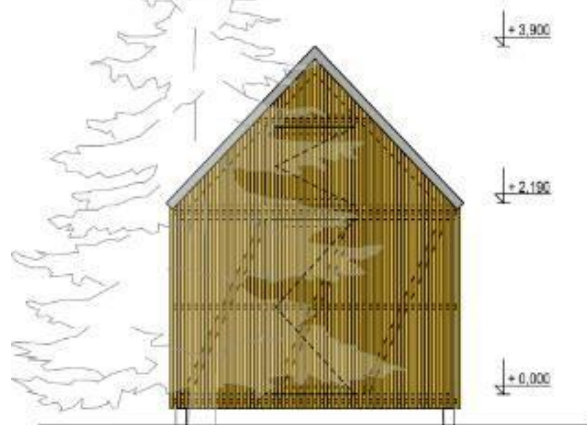
POHLED ČELNÍ



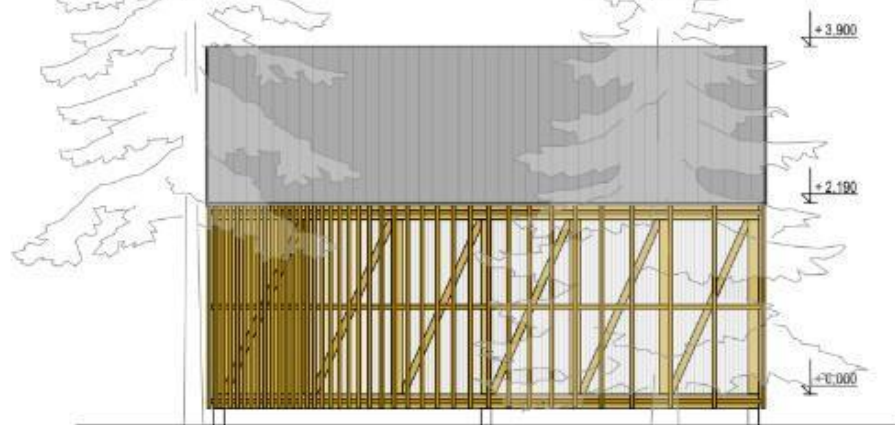
POHLED BOČNÍ



POHLED ČELNÍ



POHLED BOČNÍ









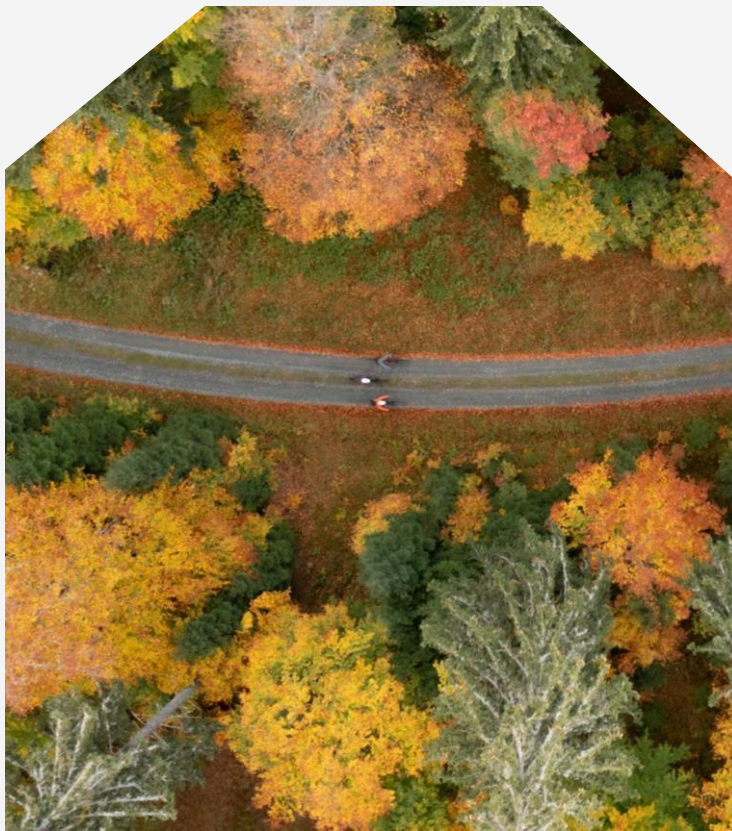
# LOKACE V BLÍZKOSTI

## PÁTEŘNÍ TRASY

Cykloútulny jsou zaměřené především na dálkové cyklisty

## VODNÍHO TOKU

Například řeka, přehrada, nádrž



## ZAJÍMAVOSTI

Atraktivita v blízkosti, např. Zámek, Rozhledna, Zřícenina, aj.

## VÝHLEDU

Pohledově atraktivní místo

# POŽADAVKY

ARCHITEKTONICKY JEDINEČNÁ STAVBA

DBÁT NA ATRAKTIVNÍ LOKACI

PRACOVAT S KRAJINOU (RELIÉFEM), MÍSTEM

ZÁZEMÍ PRO CYKLISTY

**STAVBA BY MĚLA VYVOLÁVAT EMOCE**

# VELIKOST

## CZ

- MAX. 25m<sup>2</sup>
- 1 NADZEMNÍ PATRO
- MAX. 5m VÝŠKA

## PL

- MAX. 30m<sup>2</sup>
- DÁLE BEZ OMEZENÍ

## SK

- MAX. 25m<sup>2</sup>
- PŘÍZEMNÍ STAVBA
- MAX. 5m VÝŠKA

- STAVBY BEZ NUTNOSTI STAVEBNÍHO POVOLENÍ  
(pouze ohlášení)
- POKUD BUDE VÝŠKA DO 4m, OHLÁŠENÍ NENÍ NUTNÉ

1m



2m

3m

4m

# VYBAVENÍ

## ZÁKLADNÍ (PRIORITNÍ)

- lavičky a stůl
- prostor k přespání (lavice)
- koš NE (dodat. tabulka co si přineseš — odneseš)
- stojan na kola
- vstupní zabezpečovací systém

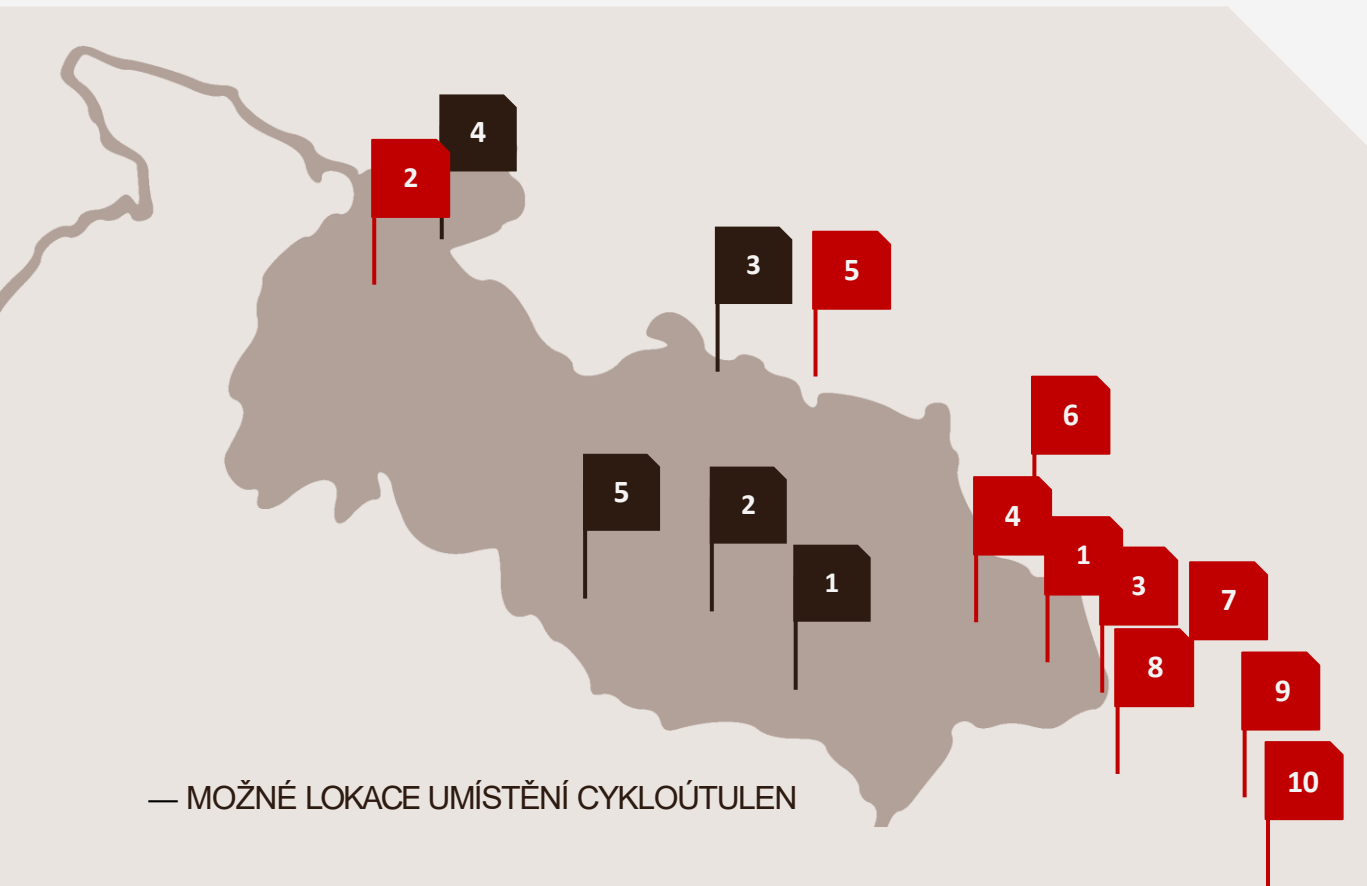
## ROZŠÍŘENÉ

- solární systém
- nabíječka na elektrokola
- pumpička
- nářadí na opravu kol
- kódový zámek na kola





## LOKACE – EUROREGION SILESIA | TRITIA



- 1 Trojanovice
- 2 Okolí Kopřivnice
- 3 Bělá
- 4 Město Albrechtice
- 5 Jeseník nad Odrou
- 1 Krásná
- 2 Karlova Studánka
- 3 Bukovec
- 4 Palkovice
- 5 Lubomia
- 6 Goleśzów
- 7 Milówka
- 8 Korňa
- 9 Námestovo
- 10 Liptovský Mikuláš

# PARTNEŘI | ROLE

## EUROREGION SILESIA (CZ/PL)

- partner/administrátor
- koordinace s Obcemi a Gminami

## TRITIA

- zajištění propojení JESENÍKY — BESKYDY — TATRY
- 3x Moravskoslezský kraj — 3x Slezské vojvodství — 3x v Žilinský samosprávný kraj
- LOKACE: 1x Korňa — 2x Orava — 1x Krásná — 1x Bukovec — 1x Karlova Studánka — 1x Palkovice

## OBCE/GMINY

- žadatel — komunikační partner — majitel pozemku

## MORAVSKOSLEZSKÝ KRAJ

- financování architektonické studie (počet variant 1ks), bude k dispozici subjektům pro realizaci
- možnost kofinancování projektu Obcím 50/50 (nepotvrzeno)

## MORAVAN - SILESIAN TOURISM

- marketingový — mediální partner — komunikační (Cyklokoordinátor)
- LOKACE: Budišov nad Budišovkou — Jeseník nad Odrou — Bělá — Okolí Kopřivnice — Trojanovice



# FORMA FINANCOVÁNÍ

## TRITIA — CZ/PL/SK

FINANCOVÁNO FORMOU DVOU VELKÝCH PROJEKTŮ:

- 1) INTERREG CZ/PL : partneři projektu TRITIA a MST
- 2) INTERREG PL/SK : partneři projektu TRITIA a Žilinská organizace cestovního ruchu

## EUROREGION SILESIA — OBCE/GMINY

FINANCOVÁNO FORMOU MIKROPROJEKTŮ

# INVESTICE

## TRITIA — CZ/PL/SK

## EUROREGION SILESIA — OBCE/GMINY

— max. 40.000,- EUR



# DOT. TITUL INTERREG

## VELKÝ PROJEKT — TRITIA

CZ/PL — FINANCOVÁNO Z 85% OBCE/GMINY — KOFINANC 15%

VAR. 1) Standartní projekt 80tis. -200tis. EUR

VAR. 2) Projekt nad 200tis. EUR

PL/SK — FINANCOVÁNO Z 80% GMINY/OBCE — KOFINANC 20%

200tis. - 4mil. EUR

## MALÝ PROJEKT — EUROREGION SILESIA

CZ/PL — FINANCOVÁNO Z 80% OBCE/GMINY — KOFINANC 20%

max. 40 000,- EUR



# HARMONOGRAM ŽÁDOSTI

## TRITIA

### PODÁNÍ

projektový záměr do  
max. 17.Leden.2024  
(ideálně 11/23)

### UZAVŘENÍ ŽÁDOSTI

Uzavření žádosti  
do 28.Únor.2024

### PŘEDPOKLÁDANÁ REALIZACE

2024 — 2026

23

24

25

**HARMONOGRAM  
ŽÁDOSTI**

**EUROREGION  
SILESIA**

**PODÁNÍ**

Do konce  
roku 2023  
(ideálně 11/23)

**UZAVŘENÍ ŽÁDOSTI**

Uzavření žádosti  
do 28.Únor.2024

**PŘEDPOKLÁDANÁ REALIZACE**

2024 — 2026

23

24

25

PARTNER  
**MOJEKOLO**



VÁŠ CYKLO SPECIALISTA



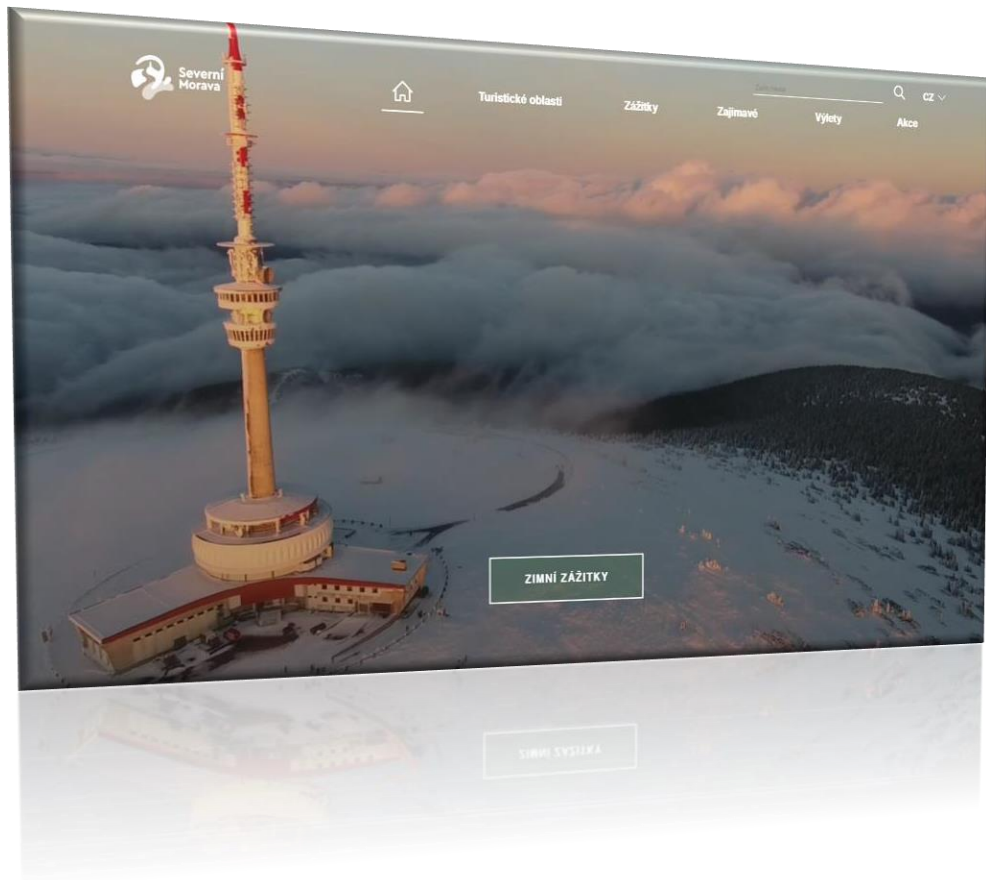


# PARTNER Auto Heller

OSTRAVA | OPAVA









[tomas.novak@mstourism.cz](mailto:tomas.novak@mstourism.cz)  
[martin.hiltavsky@seznam.cz](mailto:martin.hiltavsky@seznam.cz)

DĚKUJEME



Cyklo & Běžky



cyklokraj

