

# Cyklovize 2030

**20. 11. 2024**  
**Ostrava**



[cyklovize2030.cz](https://cyklovize2030.cz)



Financováno z fondu zábrany škod

**ckp** Česká kancelář  
pojistitelů



MINISTERSTVO  
PRO MÍSTNÍ  
ROZVOJ ČR



Partnerství  
pro městskou  
mobilitu

Projekt je spolufinancován z prostředků státního rozpočtu ČR z programu Ministerstva pro místní rozvoj.

# Co je vlastně Cyklovize2030?



KONCEPCE A ŘEŠENÍ | MAPOVÝ PORTÁL | ROLE KRAJŮ A INSTITUCÍ | KONTAKT



K vybudování kvalitní dopravní sítě pro cyklisty je nutné přizpůsobit infrastrukturu tak, aby byla přímá, bezpečná, pohodlná a přitažlivá.



# Obecná vize, nebo konkrétní vize?



# Uvažování jinak o krajských cyklostrategiích

## Schéma struktury strategických priorit, cílů a opatření

<b>Priorita 1</b> <b>Cyklistická doprava jako nedílná součást dopravního systému</b>	<b>Cíl 1.1</b> Zvýšení bezpečnosti cyklistů prostřednictvím budováním cyklostezek a komunikací vhodných pro cyklisty	<b>Cíl 1.2</b> Vytvoření podmínek pro koncepční řešení cyklistické dopravy na krajských a státních dopravních stavbách	<b>Cíl 1.3</b> Začlenění cyklistické dopravy do integrovaného dopravního systému	
	<b>Priorita 2</b> <b>Cykloturistika a terénní cyklistika jako nedílná součást rekreace a cestovního ruchu</b>	<b>Cíl 2.1</b> Zajištění komplexní marketingová prezentace rekreační cyklistiky	<b>Cíl 2.2</b> Realizace páteřních dálkových tras na území kraje	<b>Cíl 2.3</b> Zvýšení kvality rekreační cyklistiky podporou související doprovodné cyklistické infrastruktury a kvalitních služeb
	<b>Priorita 3</b> <b>Koordinace a organizace cyklistiky</b>	<b>Cíl 3.1</b> Koordinace aktivit kolem cyklistické dopravy a rekreační cyklistiky	<b>Cíl 3.2</b> Realizace poradenství a propagace	

## Priorita 1 - Cyklistická doprava jako nedílná součást dopravního systému

<b>Cíl 1.1</b> Zvýšení bezpečnosti cyklistů prostřednictvím budováním cyklostezek a komunikací vhodných pro cyklisty	<b>Cíl 1.2</b> Vytvoření podmínek pro koncepční řešení cyklistické dopravy na krajských a státních dopravních stavbách	<b>Cíl 1.3</b> Začlenění cyklistické dopravy do integrovaného dopravního systému
<b>Opatření 1.1.1.</b> Výstavba a údržba komunikací pro cyklisty	<b>Opatření 1.2.1.</b> V rámci zpracování projektových dokumentací rekonstrukcí <u>krajských</u> komunikací prověření možnosti začlenění cyklistických opatření	<b>Opatření 1.3.1.</b> Podpora rozvoje systému BIKE & RIDE v uzlových bodech IDS a v rámci budování dopravních terminálů a zmapování potřeby podpory systému sdílení kol ( <u>bikesharing</u> )
<b>Opatření 1.1.2.</b> Metodické vedení k ekonomicky úsporným opatřením	<b>Opatření 1.2.2.</b> Zamezení rizika vzniku bariér cyklistické dopravy při novostavbách a rekonstrukcích na státních komunikacích a při realizaci velkých železničních staveb, atd.	<b>Opatření 1.3.2.</b> Podpora provozu vlakových linek a vybraných autobusových linek zajišťujících dopravní obsluhu území vozidly uzpůsobenými k přepravě kol
	<b>Opatření 1.2.3.</b> Využití stávajících cest i pro potřeby cyklistů	



# Uvažování jinak o krajských cyklostrategiích

Priorita 1. Cyklistická doprava jako nedílná součást dopravního systému						
Opatření číslo	Název Opatření	Aktivita	Popis aktivity	Odpovědnost (garant)	Spolupracující subjekty	Období realizace
Cíl 1.1 Zvýšení bezpečnosti cyklistů prostřednictvím budováním cyklostezek a komunikací vhodných pro cyklisty						
1.1.1	Výstavba a údržba komunikací pro cyklisty	Zpracování seznamu projektů obcí, které splňují podmínky opatření 1.1.1 (cyklostezky v rámci posílení bezpečnosti silničního provozu mezi obcemi).	Zpracování seznam úseků formou projektového námětu a finančního plánu ve spolupráci s obcemi, aktualizace akčního plánu Koncepte dle vytvořeného seznamu.	OSR; cyklokoordinátor	obce, ODSH	2021 a pak každý rok
		Pokračování v dotačním programu OK na podporu cyklodopravy pro obce s prioritou pro úseky cyklostezek stahující cyklisty ze souběžných komunikací	Zpracování textu výzvy obsahující podmínky podpory dle tohoto opatření a poskytnutí dotace z krajského rozpočtu dle mapového podkladu cyklostrategie, vyhlášení výzvy k předkládání projektů.	ODSH	obce; OSR; cyklokoordinátor	2021 a pak každý rok
		Uzavření smlouvy s externím subjektem který bude řešit majetkoprávní vztahy pro projekty výstavby cyklostezek	Vyjednávání s majiteli pozemků v trase budoucích cyklostezek o majetkoprávním vyrovnání	OI	zodpovědní řešitelé jednotlivých opatření	2021-2023

Aktivita	Popis aktivity	Garant	Spolupráce	Období	Náklady 2024-26
2.2.3/1 - Údržba grafiky na EV4 a EV 9 na značkách IS 19, IS 20 a IS 21 dálkové cyklotrasy EuroVelo 4 a EuroVelo 9 na celém území Olomouckého kraje	Aktualizace vedení dálkových cyklotras v souladu s dohodou o číslování dálkových tras v ČR provedenou na národní úrovni. Údržba loga pojmenované cyklotrasy EuroVelo 4 a EuroVelo 9.	OKH	<u>SCR Střední Morava</u> ; SCR Jeseníky; sdružení cyklostezky Bečva; sdružení Moravská stezka; Nadace Partnerství; obce; města; Krajské sdružení MAS OK; Sdružení místních samospráv OK; Správci cyklotras; Českomoravský cyklokoordinátor	<u>2024-2026</u>	300
2.2.3/2 - Údržba a přeznačení dálkové Moravské stezky CT4 včetně návazností <u>místních (čtyřciferných) tras</u> dle zpracovaného návrhu změn	<u>Objednání údržby</u> a provedení přeznačení stávající trasy Moravské stezky dle zpracovaného návrhu změn každoročně odsouhlasených krajským cyklokoordinátorem.)*	OKH	<u>SCR Střední Morava</u> ; SCR Jeseníky; sdružení cyklostezky Bečva; sdružení Moravská stezka; obce; města; Krajské sdružení MAS OK; Sdružení místních samospráv OK; Správci cyklotras; Českomoravský cyklokoordinátor	<u>2024-2026</u>	800

# Součinnost s MD a Asociaci krajů

Dopravní komise Asociace krajů – 6. 6. 2024

Barva linie	Sjednocená terminologie, která bude využívána všemi kraji a Partnerstvím pro městskou mobilitu
	<b>národního významu</b> (mezinárodní a mezikrajské cyklotrasy spojující urbanisticky významná sídla kraje)
	<b>nadregionálního významu</b> (spojující urbanisticky významná sídla kraje, která nejsou propojena)
	<b>regionálního významu</b> (místní cyklotrasy v dopravně silných směrech, které nejsou propojena žádným z výše uvedených)

## LEGENDA - SEGREGAČNÍ OPATŘENÍ - NÁVRH

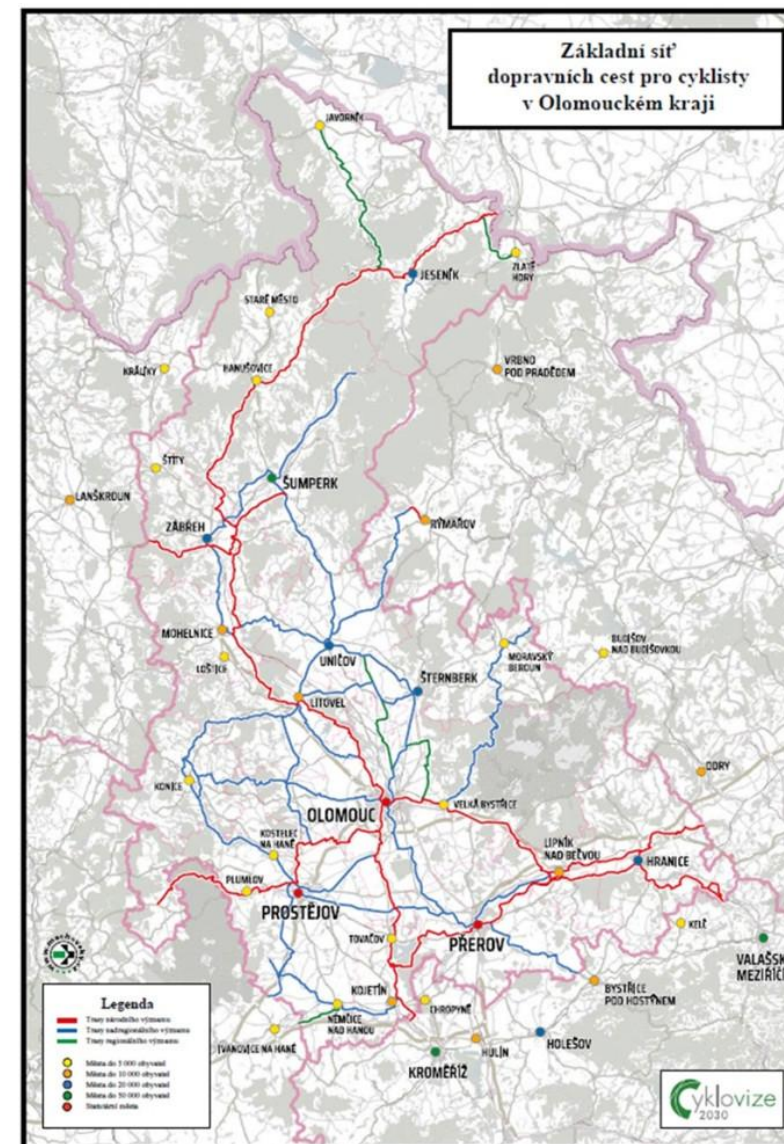
- STEZKY PRO CYKLISTY (C 8)
- STEZKY PRO CHODCE A CYKLISTY SE SPOLÉČNÝM PROVOZEM (C 9)
- STEZKY PRO CHODCE A CYKLISTY S ODDĚLENÝM PROVOZEM (C 10)
- STEZKY PRO CHODCE S POVOLENÝM VJEZDEM CYKLISTŮ (C 7 + E 13)  
Pozn.: Specifický způsob vedení cyklistů při nízkém počtu chodců a u zatížených silnic
- KOMUNIKACE S VYLOUČENÍM MOTOROVÉ DOPRAVY (B 11)  
Pozn.: Jedná se o polní a lesní cesty, prakticky bývají označeny dodatkovou tabulkou s uvedením vozidel, které mají výjimku ze zákazu
- SINGLTRACK  
Pozn.: Přírodně blízké vedení cyklistické a pěší dopravy, mlátový povrch, úzké parametry

## LEGENDA - INTEGRAČNÍ OPATŘENÍ - NÁVRH

- ZKLIDNĚNÁ KOMUNIKACE - OBYTNÁ ZÓNA, ZÓNA 30  
Pozn.: Jedná se o místní komunikace v zastavěném území, které nevyžadují opatření pro bezpečný provoz cyklistů, povrch v různé kvalitě
- OBOUSMĚRNÝ PROVOZ CYKLISTŮ V JEDNOSMĚRNÝCH KOMUNIKACÍCH (E12)
- PIKTOGRAMOVÉ KORIDORY PRO CYKLISTY (V20)
- JÍZDNÍ PRUHY (VYHRÁZENÝ / OCHRANĚNÝ) PRO CYKLISTY (V14 / IP 20)
- KOMUNIKACE S MINIMÁLNÍM DOPRAVNÍM ZATÍŽENÍM  
Pozn.: Provoz cyklistů společně s ostatními uživateli po veřejně přístupné účelové komunikaci, místní komunikaci, silnicích II a III. třídy

## LEGENDA - STÁVAJÍCÍ STAV

- ZREALIZOVANÁ CYKLISTICKÁ KOMUNIKACE
- CYKLOTRASA SYSTÉMU KČT
- HRANICE ORP







# Naše originalita – strategický plánovací mapový portál



# Naše originalita – strategický plánovací mapový portál

Číslo linie: 3260

Poslední úprava: 7. 2. 2024 16:16:44, uživatel: mapserver

Délka linie: 1386 m



Trasa	0 - bez názvu		
Eurovelo	0 - není zařazeno	Návrh EV	0 - není zařazeno
Stav realizace	0 - Bez zahájené	Dopr. režim	1 - C8, C9, C10, C7
Cena (mil. Kč)	0	Financování	0 - bez zdroje
Plán realizace	0 - bez plánu realizace		
Páteří trasa	0 - není páteří	Povrch	0 - nezadáno
Trasa 1	6114	Text	Kat. 4 - Stav zrušit
Trasa 2	0	Text	Kat. 0 - Stav nic
Trasa 3	0	Text	Kat. 0 - Stav nic
Trasa 4	0	Kat. 0 -	Název
Trasa 5	0	Kat. 0 -	Název
Trasa 6	0	Kat. 0 -	Název
Poznámka			

Styl linie	Barva	Tloušťka	D. čáry	D. mezery
	coral	3	15	10
Podbarvení I.	Barva	Tloušťka	Vl. barva	Vl. tloušťka

0 - nepřřazeno

1 - C8, C9, C10, C7 + E13 (vjezd cyklistů povolen)

2 - C7 + E13 - Chodník (vjezd cyklistů povolen)

3 - C8 - Stezka pro cyklisty

4 - C9 - Stezka pro chodce a cyklisty - společná

5 - C10 - Stezka pro chodce a cyklisty - dělená

6 - B11 - Zákaz vjezdu všech motorových vozidel

7 - Cestičky, neoznačené cesty, singletrack

8 - Opatření v hlavním dopravním prostoru

9 - Zklidněná zóna (tempo 30, obytná)

10 - E12 - Cykloobousměrka

11 - V20 - Piktokoridor

12 - V14+IP20 - Jízdní pruhy pro cyklisty

13 - MIN - Komunikace s min. zatížením (1500 voz./den)

14 - VYS - Komunikace s vys. zatížením

15 - IZ9 - Cyklistická zóna

16 - IZ6 - Pěší zóna (vjezd cyklistů povolen)

17 - B1

--

0 - Bez zahájené projekční přípravy

1 - Nutno prověřit studii / invest. záměrem

2 - Zpracovaná studie / investiční záměr

3 - DÚR vč. vydání územního rozhodnutí (ÚR)

4 - Stav. dokum. (zahrnuje DSP, DUSP, PDPS)

5 - Vydáno stavební / společné povolení (SP)

6 - Realizováno

7 - Ke zrušení - ostatní

9 - Ke zrušení - kom. s vys. zatíž.



# Naše originalita – strategický plánovací mapový portál

**Atributy 1379**  
Poslední úprava: 8. 12. 2022 15:28:06, uživatel: tomasweb

nazev_txt	0 - bez názvu
(nazev_txt)	
kat_0v	0 - není zařazeno
ev_navrh	0 --
stav_real	0 - Bez zahájené projekční přípravy
cena_kc	0
plan_real	0 - bez plánu realizace
dopr_rezim	6 - B11 - Zákaz vjezdu všech motorových vozidel
vyhled	0 - stávající zůstane
zdroj_fin	0 - bez zdroje
stav_povr	1 - Vyhovující
Trasa č. 1	0 txt kat 0 stav nic
Trasa č. 2	0 txt kat 0 stav nic
Trasa č. 3	0 txt kat 0 stav nic
Trasa č. 4	0 kat 0 - název
Trasa č. 5	0 kat 0 - název
Trasa č. 6	0 kat 0 - název
Linie	8 - ti. 3 Podbar. darkgrey - ti. 6
Highlight tl.	8 - ti. 12 Přeruš. 15 Mezerá 10
VI. podbar.	
znacka_b11_32.png	
poznámka	

Počet editovaných vrstev: 1

**Atributy 1379**  
Poslední úprava: 8. 12. 2022 15:28:06, uživatel: tomasweb

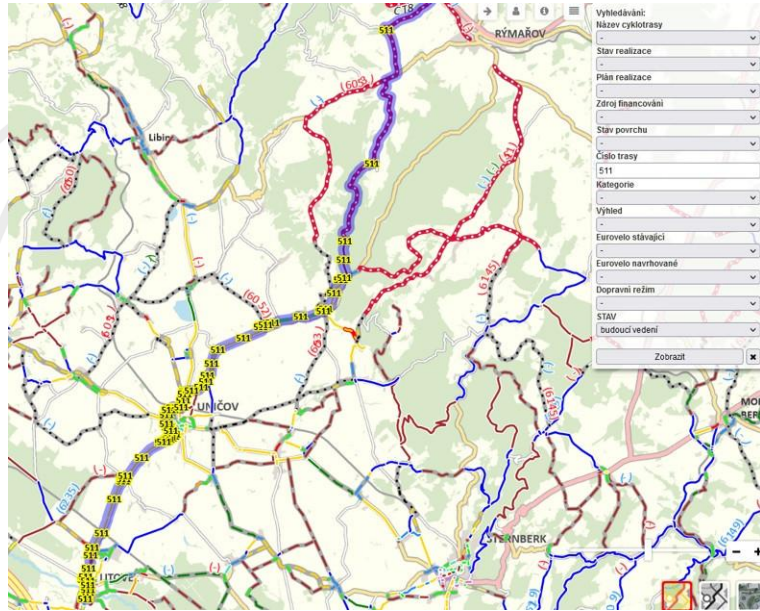
nazev_txt	0 - bez názvu
(nazev_txt)	
kat_0v	0 - není zařazeno
ev_navrh	0 --
stav_real	0 - Bez zahájené projekční přípravy
cena_kc	0
plan_real	0 - bez plánu realizace
dopr_rezim	6 - B11 - Zákaz vjezdu všech motorových vozidel
vyhled	0 - stávající zůstane
zdroj_fin	0 - bez zdroje
stav_povr	1 - Vyhovující
Trasa č. 1	0 txt kat 0 stav nic
Trasa č. 2	0 txt kat 0 stav nic
Trasa č. 3	0 txt kat 0 stav nic
Trasa č. 4	0 kat 0 - název
Trasa č. 5	0 kat 0 - název
Trasa č. 6	0 kat 0 - název
Linie	8 - ti. 3 Podbar. darkgrey - ti. 6
Highlight tl.	8 - ti. 12 Přeruš. 15 Mezerá 10
VI. podbar.	
znacka_b11_32.png	
poznámka	

**Atributy 1379**  
Poslední úprava: 8. 12. 2022 15:28:06, uživatel: tomasweb

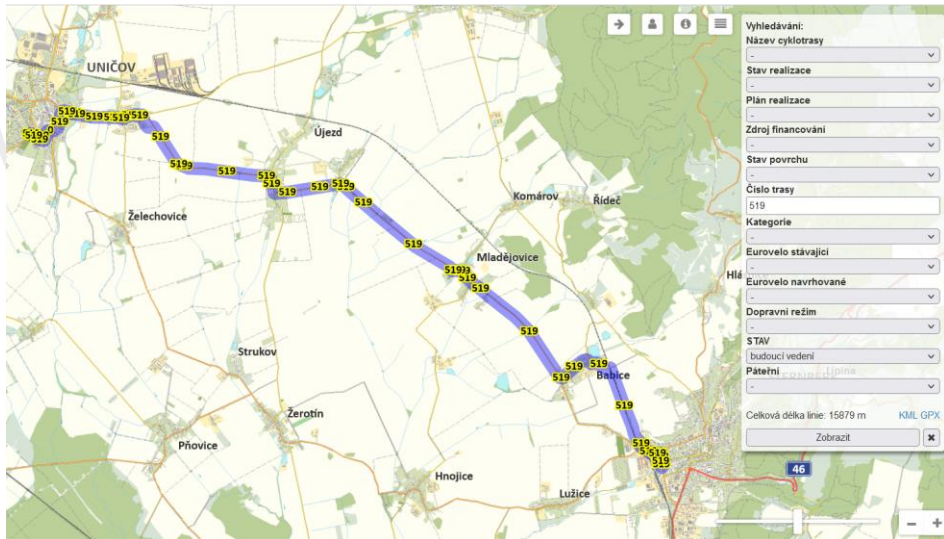
nazev_txt	0 - bez názvu
(nazev_txt)	
kat_0v	0 - není zařazeno
ev_navrh	0 --
stav_real	0 - Bez zahájené projekční přípravy
cena_kc	0
plan_real	0 - bez plánu realizace
dopr_rezim	6 - B11 - Zákaz vjezdu všech motorových vozidel
vyhled	0 - stávající zůstane
zdroj_fin	0 - bez zdroje
stav_povr	1 - Vyhovující
Trasa č. 1	0 txt kat 0 stav nic
Trasa č. 2	0 txt kat 0 stav nic
Trasa č. 3	0 txt kat 0 stav nic
Trasa č. 4	0 kat 0 - název
Trasa č. 5	0 kat 0 - název
Trasa č. 6	0 kat 0 - název
Linie	8 - ti. 3 Podbar. darkgrey - ti. 6
Highlight tl.	8 - ti. 12 Přeruš. 15 Mezerá 10
VI. podbar.	
znacka_b11_32.png	
poznámka	



# Naše originalita – strategický plánovací mapový portál



Trasa 1 <i>i</i>	528	Text <i>i</i>	▼	Kat. <i>i</i>	3 - ▼	Stav <i>i</i>	návrh ▼
Trasa 2 <i>i</i>	0	Text <i>i</i>	▼	Kat. <i>i</i>	0 - ▼	Stav <i>i</i>	nic ▼
Trasa 3 <i>i</i>	0	Text <i>i</i>	▼	Kat. <i>i</i>	0 - ▼	Stav <i>i</i>	nic ▼
Trasa 4 <i>i</i>	0	Kat. <i>i</i>	0 - ▼	Název <i>i</i>			
Trasa 5 <i>i</i>	0	Kat. <i>i</i>	0 - ▼	Název <i>i</i>			
Trasa 6 <i>i</i>	0	Kat. <i>i</i>	0 - ▼	Název <i>i</i>			
Poznámka <i>i</i>							







# Naše originalita – strategický plánovací mapový portál

## Stávající cyklotrasy

Číslo trasy	Název cyklotrasy	celková délka	Dopr. režim nepřirazen	C8	C9	C10	B11	Cestičky	ZONA30	E12	V20	V14+IP20	Komunikace s min. zatíž.	Komunikace s vys. zatíž.	IZ6
4	Moravská stezka	168 085	6 697	4 046	18 500	3 290	43 515	1 586	29 308	1 792	7 959	3 933	34 193	13 084	151
5	Jantarová stezka	135 433	13 450	7 560	20 791	5 650	26 374	1 330	10 965	1 603	8 491	4 182	25 546	9 340	151
8	Severní magistrála	1 293	-	-	-	-	1 293	-	-	-	-	-	-	-	-
52		12 385	1 715	-	-	-	-	-	-	-	-	-	10 670	-	-
55		21 302	3 761	-	-	-	9 948	-	990	-	-	-	6 602	-	-
504	Prostějov - Přerov	-	-	-	-	-	-	-	-	-	-	-	-	-	-
508	Přerov – Lipník	-	-	-	-	-	-	-	-	-	-	-	-	-	-
509	Haná, Brodečka	-	-	-	-	-	-	-	-	-	-	-	-	-	-
511	Litovel - Uničov – Rýmařov	41 232	23 615	-	2 832	-	4 449	376	2 585	-	2 394	-	3 931	1 050	-
512	Litovel - Šternberk	24 528	12 060	1 204	-	-	995	-	129	-	1 220	-	8 921	-	-
513	Olomouc - Prostějov	-	-	-	-	-	-	-	-	-	-	-	-	-	-
514	Olomouc - Přerov (přes Brodek u Přerova)	-	-	-	-	-	-	-	-	-	-	-	-	-	-
515	Olomouc - Konice	-	-	-	-	-	-	-	-	-	-	-	-	-	-
516	Olomouc - Litovel	-	-	-	-	-	-	-	-	-	-	-	-	-	-
517	Bystřička	-	-	-	-	-	-	-	-	-	-	-	-	-	-
518	Hvězdná (Olomouc-Šternberk)	-	-	-	-	-	-	-	-	-	-	-	-	-	-
519	Uničov – Šternberk	-	-	-	-	-	-	-	-	-	-	-	-	-	-
522	Litovel - Prostějov	-	-	-	-	-	-	-	-	-	-	-	-	-	-
523	Romže (Prostějov - Konice)	-	-	-	-	-	-	-	-	-	-	-	-	-	-
524	Konice – Litovel	-	-	-	-	-	-	-	-	-	-	-	-	-	-
525	Mohelnice – Uničov	-	-	-	-	-	-	-	-	-	-	-	-	-	-
526	Mohelnice – Zábřeh	-	-	-	-	-	-	-	-	-	-	-	-	-	-
527	Šumperk – Zábřeh	-	-	-	-	-	-	-	-	-	-	-	-	-	-
528	Šumperk - Jeseník - Zlaté Hory	-	-	-	-	-	-	-	-	-	-	-	-	-	-
529	Šumperk – Uničov	-	-	-	-	-	-	-	-	-	-	-	-	-	-
530	Prostějov – Vyškov	-	-	-	-	-	-	-	-	-	-	-	-	-	-
531	Přerov – Bystřice pod Hostýnem	-	-	-	-	-	-	-	-	-	-	-	-	-	-
532	Němčic	-	-	-	-	-	-	-	-	-	-	-	-	-	-



# Naše originalita – strategický plánovací mapový portál

## Budoucí cyklotrasy

Číslo trasy	Název cyklotrasy	celková délka	Dopr. režim nepřijížen	C7+E13	C8	C9	C10	B11	Cestičky	ZONA30	E12	V20	V14+IP20	Komunikace s min. zatíž.	Komunikace s vys. zatíž.	IZ6
4	Moravská stezka	168 505	-	916	18 533	41 626	3 290	50 074	4 051	29 973	1 673	6 247	3 580	8 390	-	151
5	Jantarová stezka	122 175	2 422	-	22 621	22 205	2 833	28 742	1 330	14 438	1 603	6 841	4 336	14 654	-	151
8	Severní magistrála	60 770	7 498	-	4 120	7 593	487	18 701	-	2 676	-	5 697	40	13 957	-	-
52		-	-	-	-	-	-	-	-	-	-	-	-	-	-	-
55		-	-	-	-	-	-	-	-	-	-	-	-	-	-	-
504	Prostějov - Přeřov	22 340	-	-	1 155	4 817	424	2 471	-	167	-	1 239	78	11 989	-	-
508	Přeřov – Lipník	13 686	-	-	-	2 959	669	6 969	-	2 752	-	338	-	-	-	-
509	Haná, Brodečka	25 058	-	-	3 971	5 429	-	7 153	-	3 865	-	3 975	665	-	-	-
511	Litovel - Uničov – Rýmařov	36 539	13 494	-	-	15 071	247	1 746	-	3 231	338	1 120	506	787	-	-
512	Litovel - Šternberk	19 273	-	304	5 575	4 966	260	3 209	-	1 469	460	2 583	-	445	-	-
513	Olomouc - Prostějov	13 558	-	-	246	9 316	558	1 002	72	1 442	-	82	211	628	-	-
514	Olomouc - Přeřov (přes Brodek u Přeřova)	26 764	-	787	10	7 245	2 250	4 748	361	2 973	-	1 828	1 446	5 116	-	-
515	Olomouc - Konice	34 601	-	115	46	7 943	279	16 816	299	3 390	139	1 237	363	3 972	-	-
516	Olomouc - Litovel	13 110	-	-	1 150	3 649	-	1 696	-	4 261	-	1 044	-	1 309	-	-
517	Bystřička	39 422	-	-	6 027	5 186	-	11 816	-	4 064	-	6 023	-	6 306	-	-
518	Hvězdná (Olomouc-Šternberk)	16 710	-	-	-	13 418	740	501	-	380	109	1 546	-	16	-	-
519	Uničov – Šternberk	15 876	-	-	2 394	10 752	148	-	-	357	69	2 157	-	-	-	-
522	Litovel - Prostějov	20 746	-	425	3 708	5 501	329	4 588	577	2 248	77	2 240	-	1 053	-	-
523	Romže (Prostějov - Konice)	26 626	-	-	9 694	1 943	-	5 984	-	3 007	105	730	680	3 909	574	-
524	Konice – Litovel	25 363	-	-	1 225	5 155	-	4 497	-	3 428	142	632	285	9 999	-	-
525	Mohelnice – Uničov	14 807	-	-	1 415	6 344	-	2 831	-	1 738	-	605	-	1 874	-	-
526	Mohelnice – Zábřeh	14 095	-	-	1 071	5 608	503	3 026	-	330	-	704	2 531	323	-	-
527	Šumperk – Zábřeh	18 141	-	-	1 095	2 030	-	6 824	-	2 135	-	442	3 179	2 437	-	-
528	Šumperk - Jeseník - Zlaté Hory	95 797	-	160	6 036	5 084	-	50 207	-	16 869	2 070	4 105	945	10 323	-	-
529	Šumperk – Uničov	27 357	-	701	2 734	13 148	-	5 128	-	4 330	-	720	443	154	-	-
530	Prostějov – Vyškov	20 026	-	29	5 535	5 989	1 736	1 143	-	1 088	-	1 921	-	2 584	-	-
531	Přeřov – Bystřice pod Hostýnem	16 647	-	-	-	2 213	157	4 970	-	3 332	-	2 093	340	3 543	-	-
532	Němčic	6 903	-	-	1 973	1 287	-	1 985	-	1 388	-	269	-	-	-	-





# Cyklotrasa národního významu 4

Písečná a povodeň, která hodně vzala, ale může i dát.

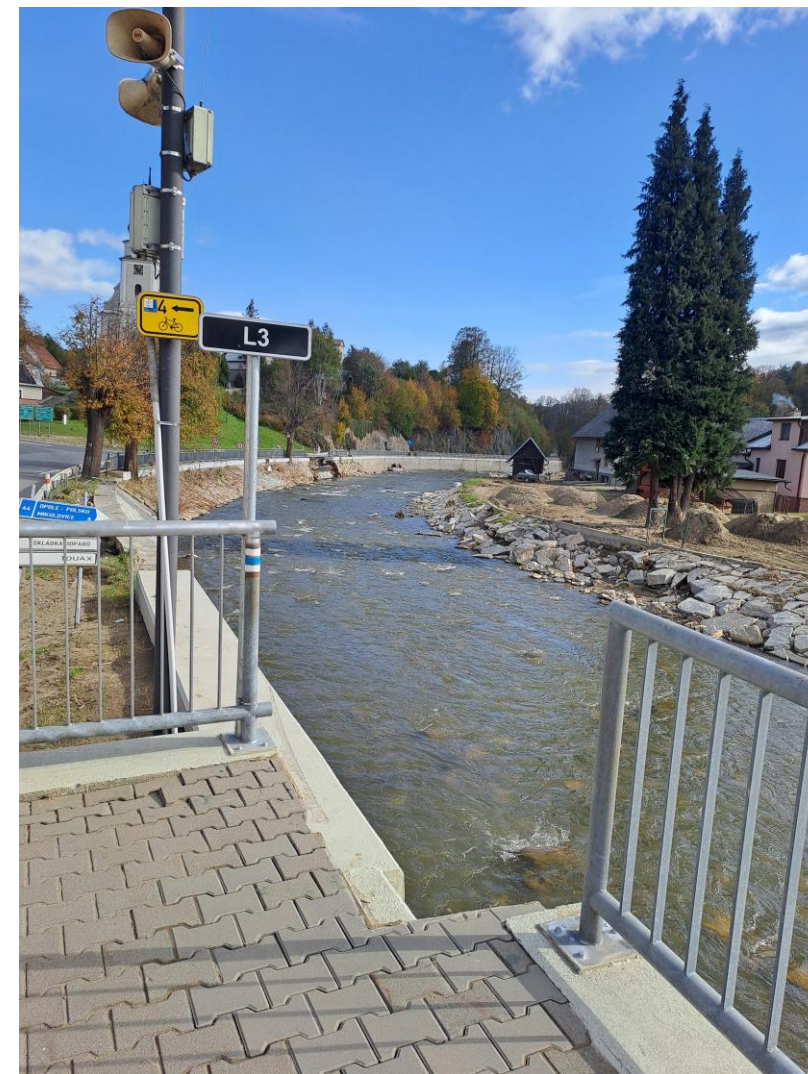
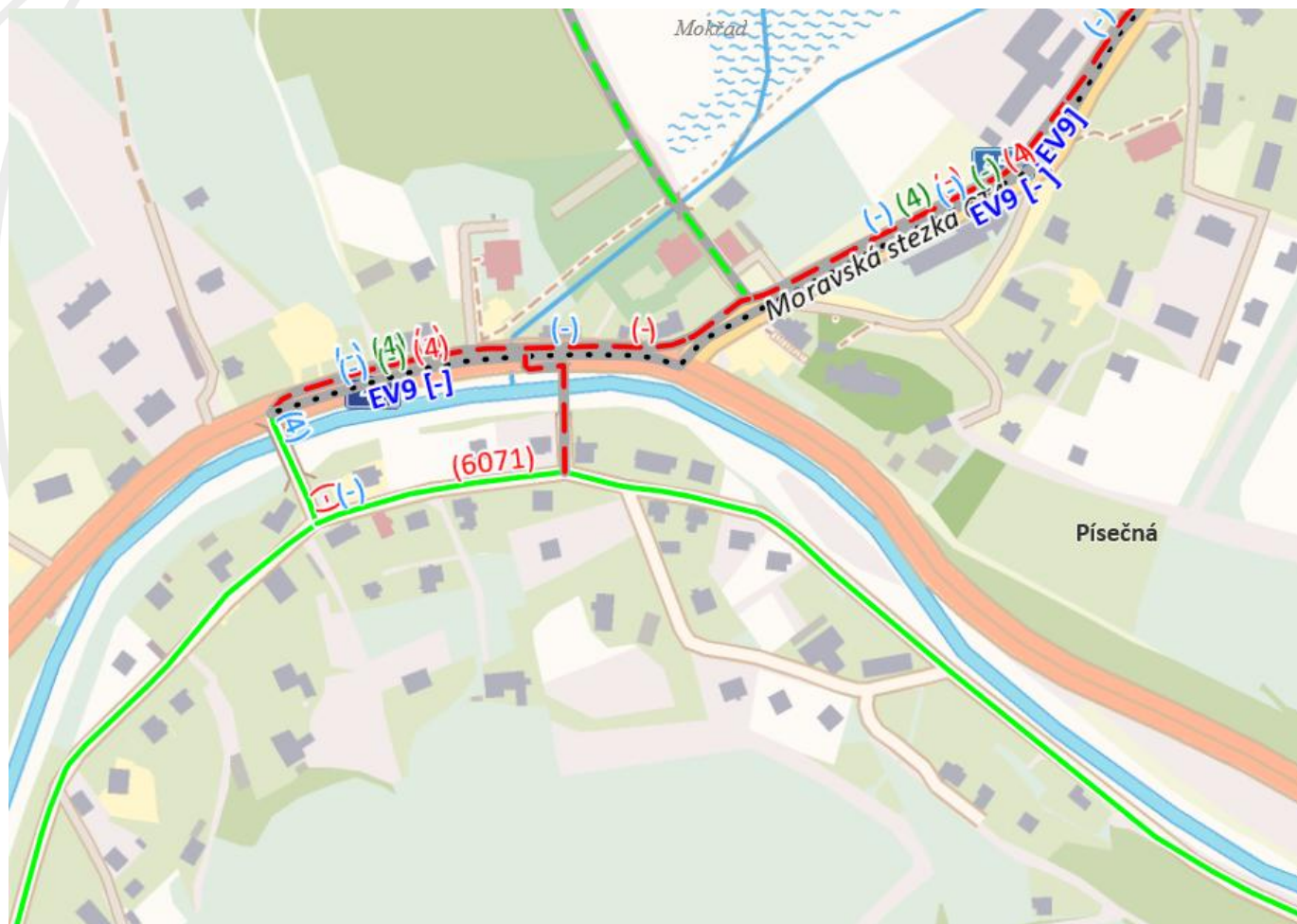






# Cyklotrasa národního významu 4

## Písečná a povodeň

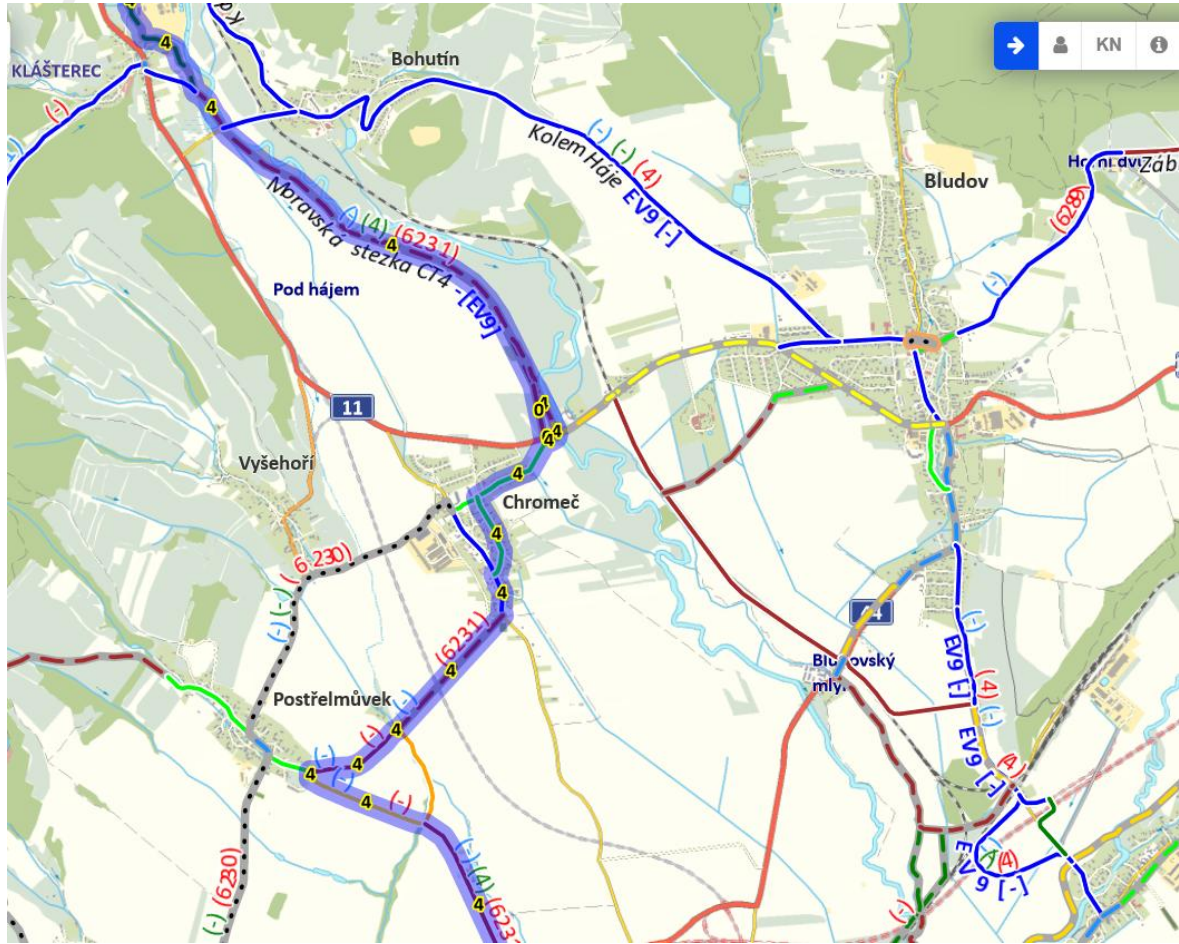






# Cyklotrasa národního významu 4

Komunikace se starostou z Rudy nad Moravou - díky obchvatu Bludova chceme přeznačit Moravskou stezku přes Chromeč a Postřelmov. Otázka. Jak je to s využitím stávající hráze?

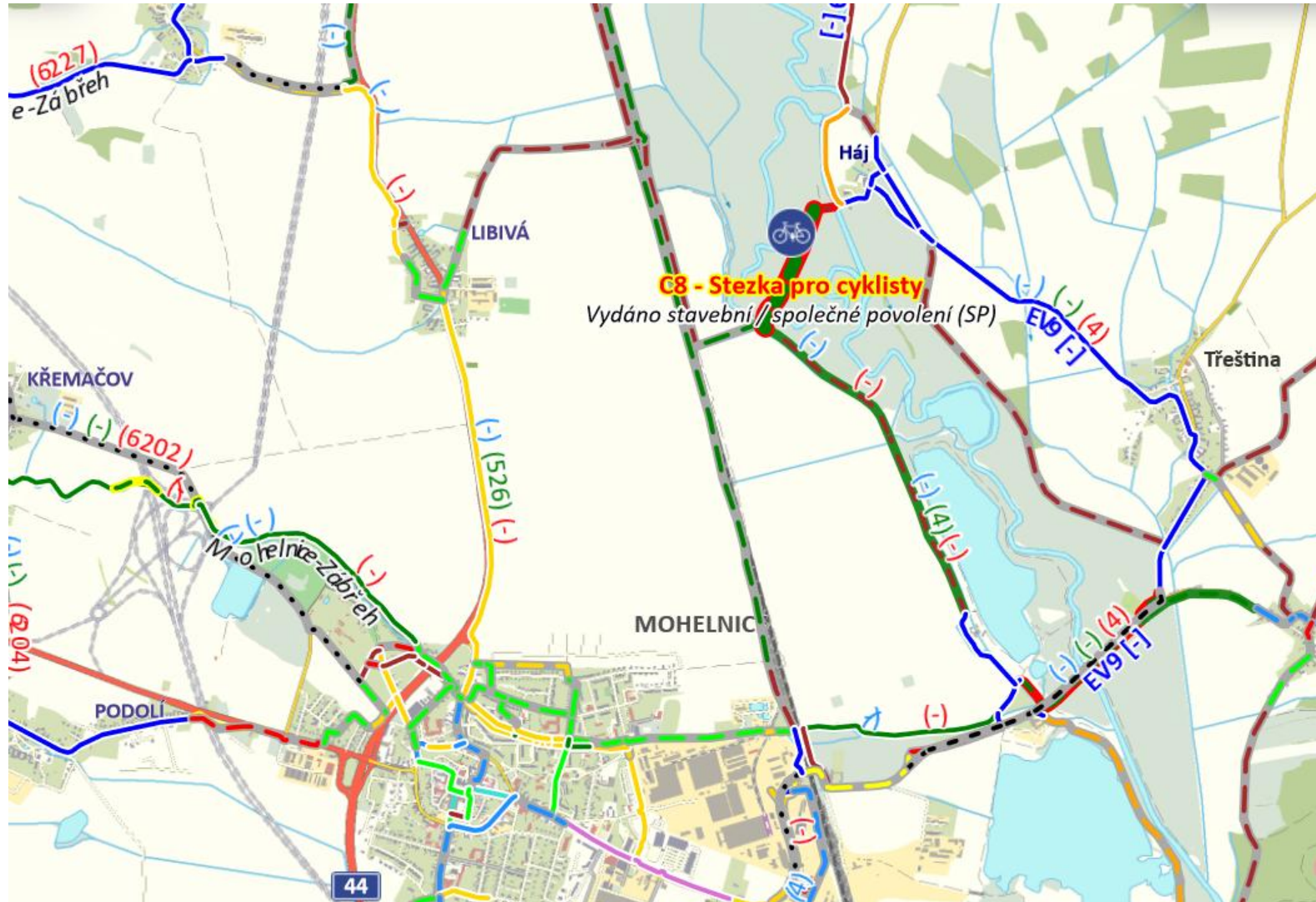






# Cyklotrasa národního významu 4

Již bude hotová nová cyklostezka u Mohelnice s vazbou na Vilu Háj (průběžné konzultace)



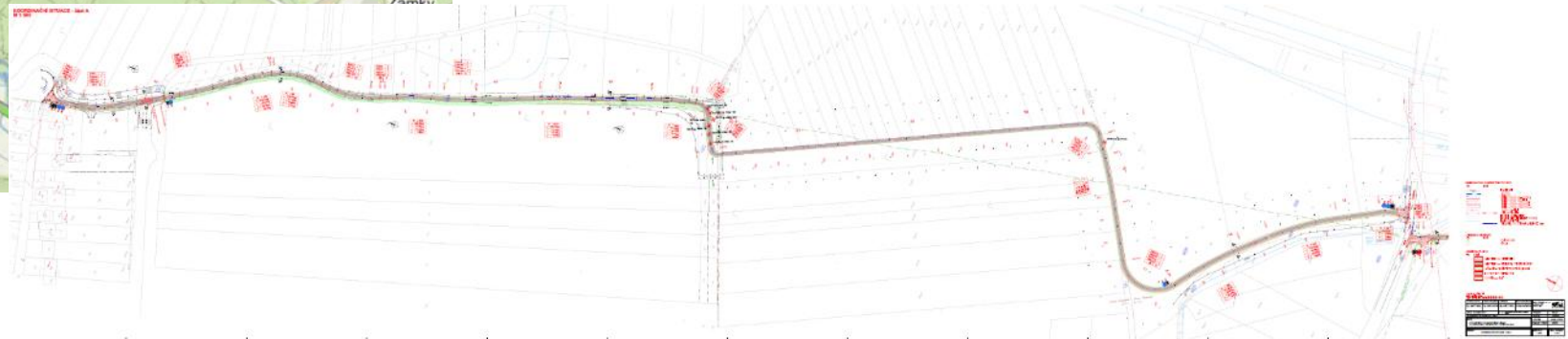
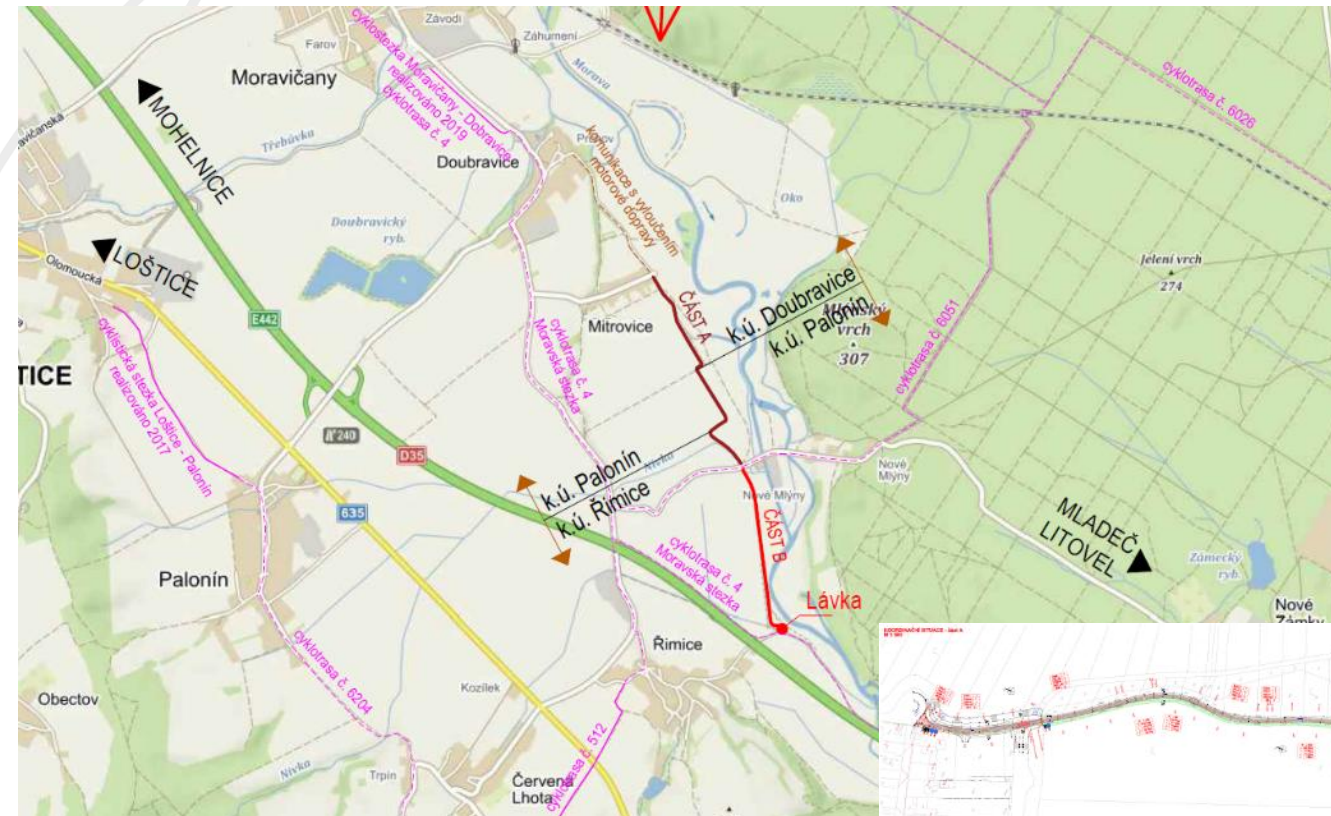




# Cyklotrasa národního významu 4

Podpora kraje pro zpracování PD na páteřních trasách:  
Úsek 14.2 Mitrovice – Nové Mlýny – stará silnice (CT 4)

- Projekt v přípravě od roku 2022.
- Místní starostové velmi aktivně pomáhají se zajištěním majetkoprávních vztahů – nejde to snadno...i v roce 2024 se stále řeší poslední pozemky





# Cyklotrasa národního významu 4

Mapová aplikace, která monitoruje pozemkové úpravy a využívá je pro potřeby cyklodopravy, konkrétně úprava Moravské stezky u Hynkova.  
Příklad dobré praxe roku 2024 pro Česko

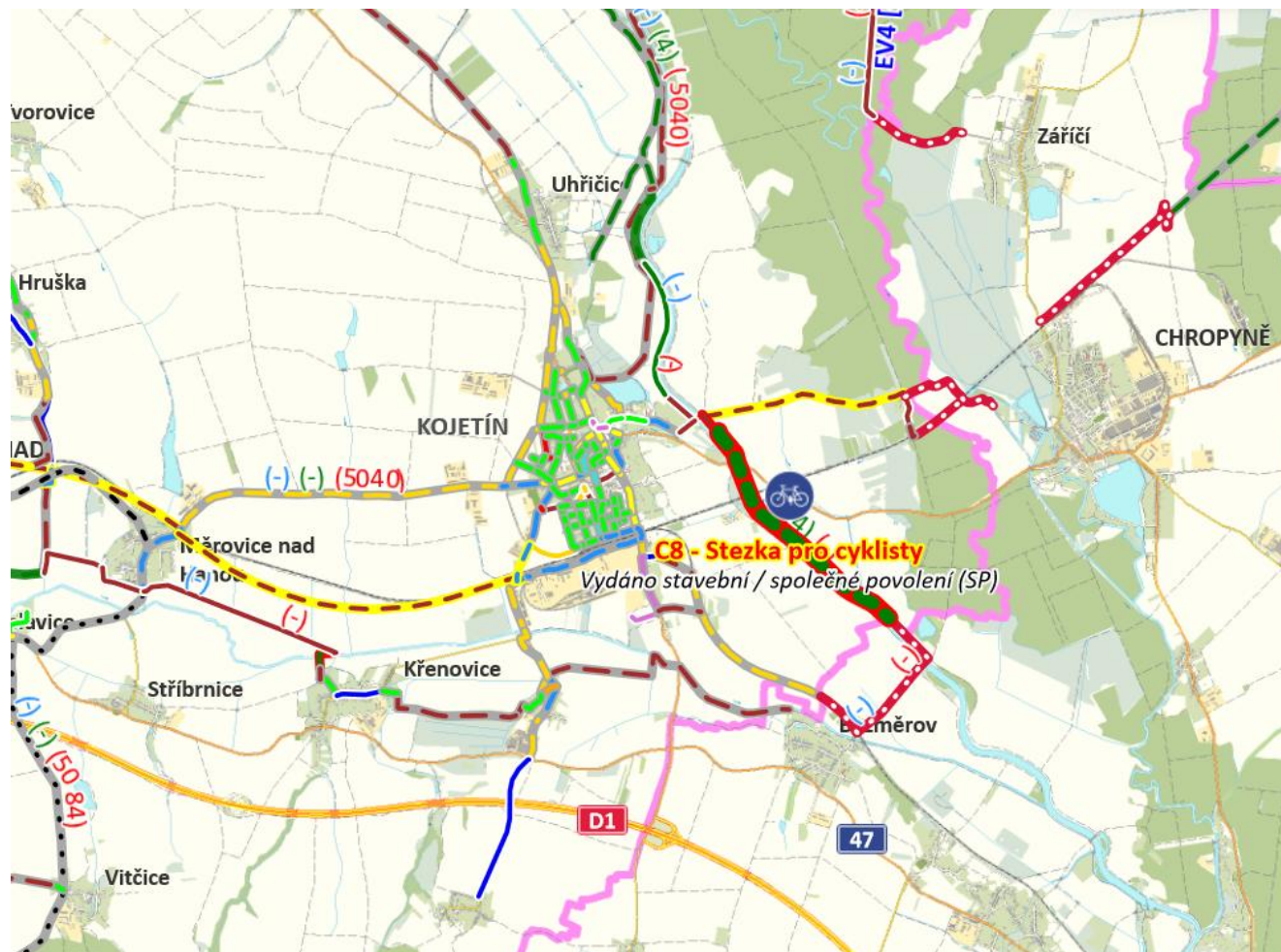






# Cyklotrasa národního významu 4

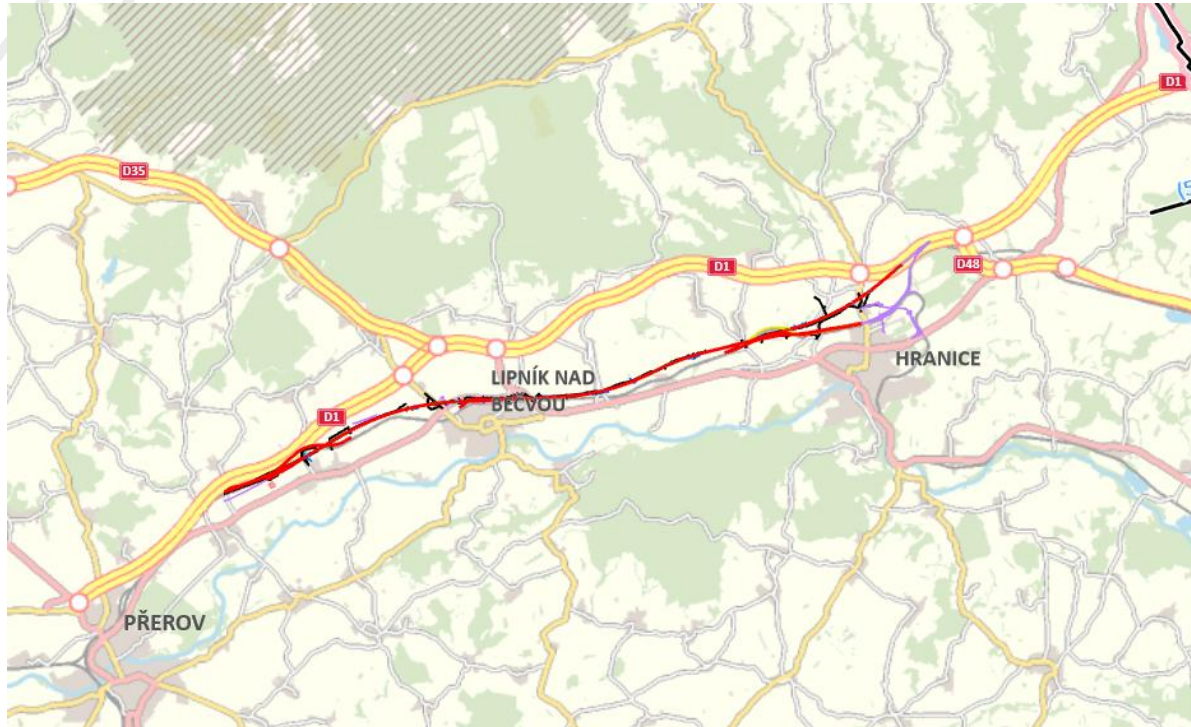
A již bude brzo hotová cyklostezka u Kojetína,  
takže budeme moci brzy přeznačit Moravskou cyklostezku





# Cyklotrasa národního významu 5

Spolupráce s projektanty na VRTkách

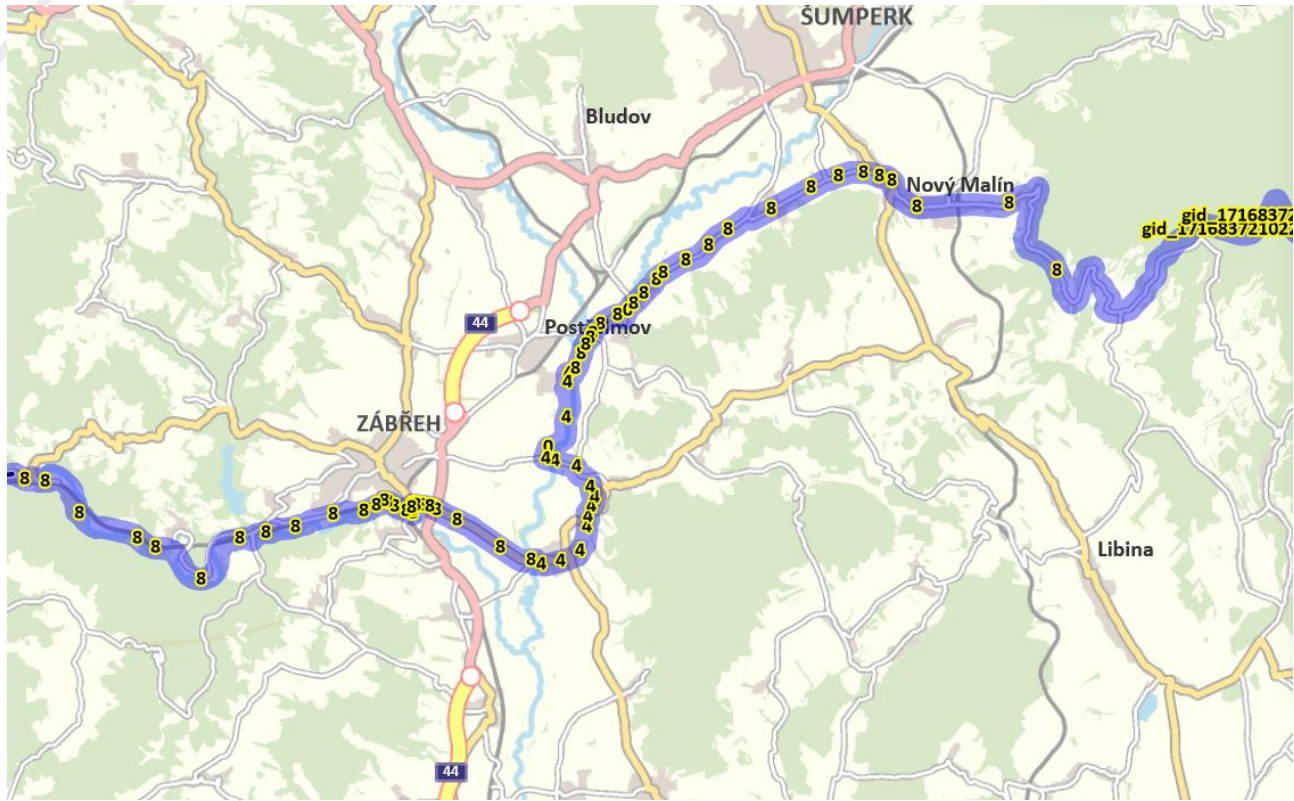






# Cyklotrasa národního významu 8

Spolupráce se sousedními kraji a mikroregiony a kraji

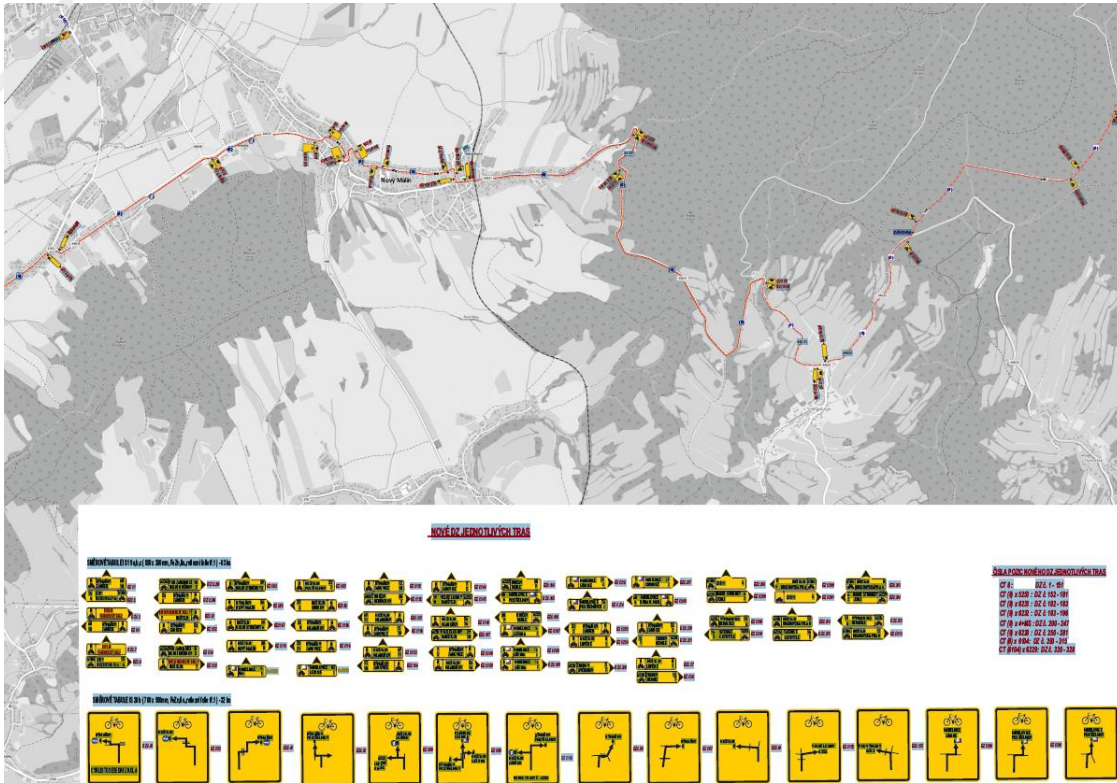






# Cyklotrasa národního významu 8

Vazba na opatření 2.2.3. , značení páteřních cyklotras







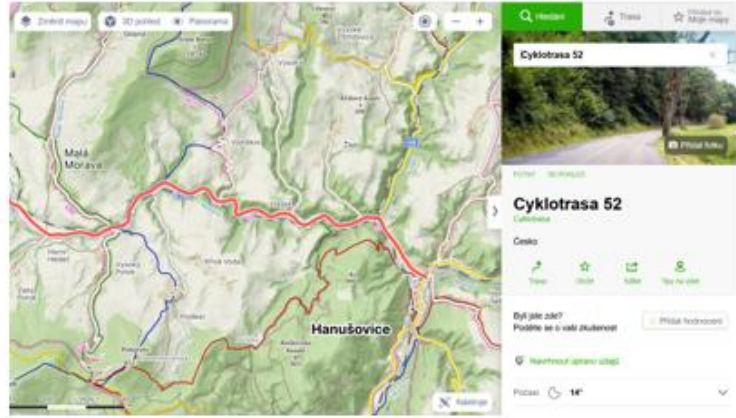
# Rekapitulace + bonusové informace

## Cyklotrasy, které rušíme

### Cyklotrasy národního významu

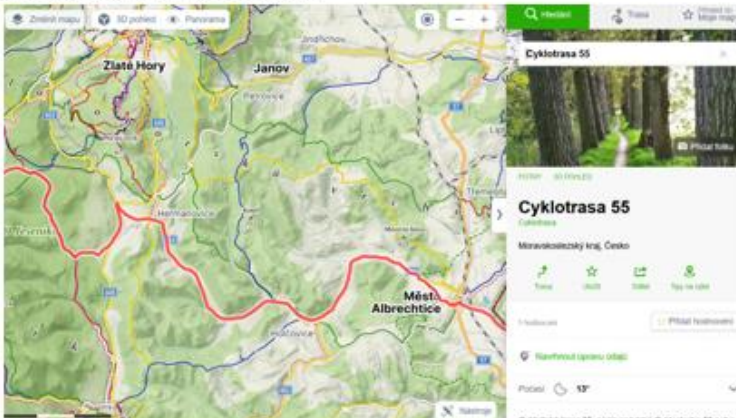
Evidenční číslo	Průběh trasy
4	Jeseník – Hanušovice – Mohelnice – Olomouc – Kroměříž (ná vaznost byla projednávána dne 16. 1. 2024 a dále dne 24. 4. 2024)
5	Protivanov – Prostějov – Olomouc – Lipník nad <u>Bečvou</u> - <u>Hranice</u> - Bedihošť – Starý Jičín (ná vaznost na MS kraj byla projednávána už v červnu 2022 a naposledy byla projednána dne 3. 4. 2024)
8	Hoštejn – Zábřeh – Nový Malín – Rýmařov (ná vaznost na Pardubický kraj byla projednávána už v červnu 2022 a bude potvrzena na jednání dne 22. 5. 2024 v Chocni, Ná vaznost na Moravskoslezský kraj byla projednána dne 3. 4. 2024. Upřesňující jednání s městem Rýmařov proběhlo dne 3. 6. 2024. Poznámka: úsek mezi Novým Malínem a Rýmařovem není zahrnut do hlavní dopravní sítě pro cyklisty.
50	Cyklostezka Bečva – Lobodice (rozč.) – Přerov – <u>Hranice</u> - <u>Hustopeče</u>

Trasa z Hanušovic do Pardubického kraje byla zrušena, neboť nespňuje bezpečnostní podmínku kvalitní bezpečné dopravní cesty. Pardubický kraj proto ukončí vedení 52 na Dolní Moravě.



52

Olomoucký kraj dal podnět na zrušení cyklotrasy 55 na svém území, neboť mezi obcí Heřmanovice a Městem Albrechtice je vedena po frekventované silnici. Námět byl projednán s MS krajem dne 3. 4. 2024



55



# Cyklotrasy nadregionálního významu

Evidenční Číslo	Průběh trasy
504	<u>Prostějov - Přerov</u>
508	Přerov – Lipník
509	Haná, <del>Brodečka</del>
511	<u>Litovel - Uničov</u> – Rýmařov (ná vaznost byla projednávána dne 3. 4. 2024)
512	<u>Litovel - Šternberk</u> (Gustava <del>Frišteinského</del> )
513	<u>Olomouc - Prostějov</u>
514	<u>Olomouc - Přerov</u> (přes Brodek u Přerova)
515	<u>Olomouc - Konice</u>
516	<u>Olomouc - Litovel</u>
517	Bystřička
518	Hvězdná (Olomouc-Šternberk)
519	Uničov – Šternberk
522	<u>Litovel - Prostějov</u>
523	Romže ( <u>Prostějov - Konice</u> )
524	Konice – Litovel
525	Mohelnice – Uničov
526	Mohelnice – Zábřeh
527	Šumperk – Zábřeh
528	<u>Šumperk - Jeseník</u> - Zlaté Hory (v úseku mezi Kouty nad Desnou – Červenohorským sedlem a Bělou pod Pradědem trasa bude sice vyznačena, ale není považována za dopravní cestu)
529	Šumperk – Uničov
530	Prostějov – Vyškov (ná vaznost byla projednávána dne 23. 4. 2024)
531	Přerov – Bystřice pod Hostýnem (ná vaznost byla projednávána dne 16. 1. 2024)
532	Němčice nad Hanou – Ivanovice na <u>Hané - Vyškov</u> (ná vaznost byla projednávána dne 23. 4. 2024)
533	Němčice nad Hanou – Kroměříž
534	Šternberk – Hvězda

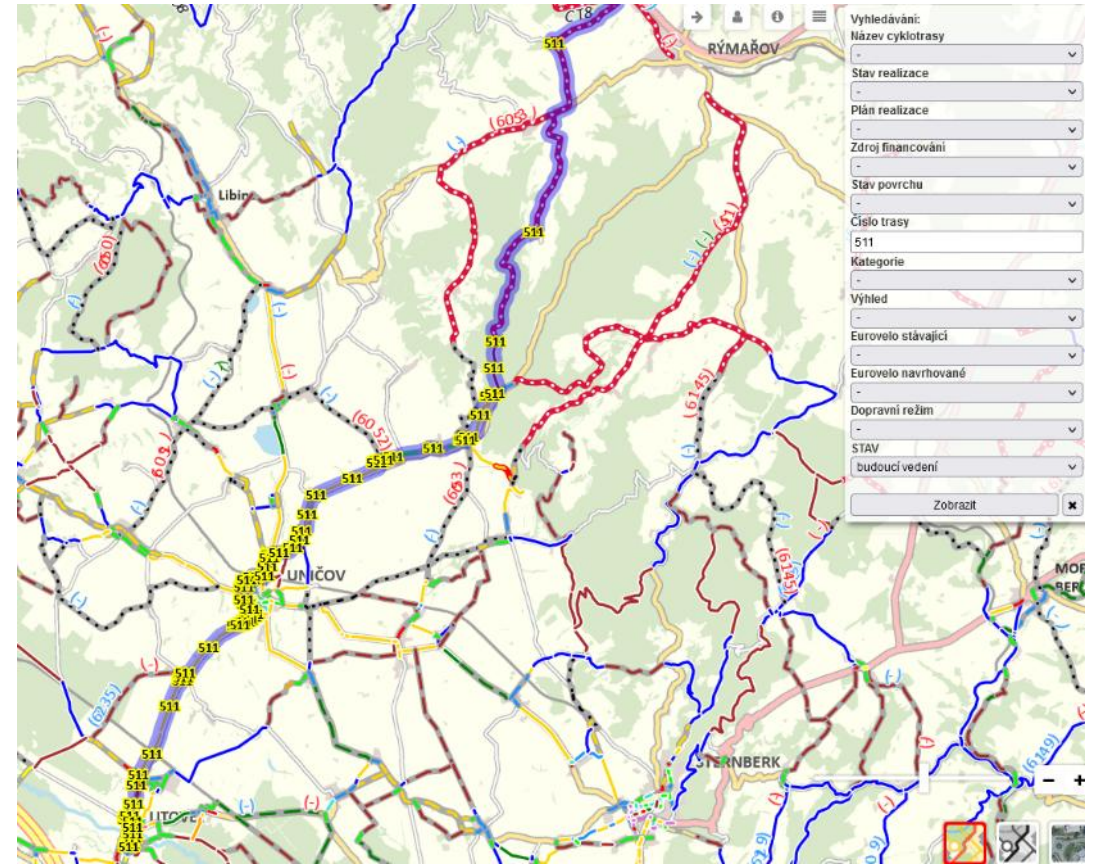
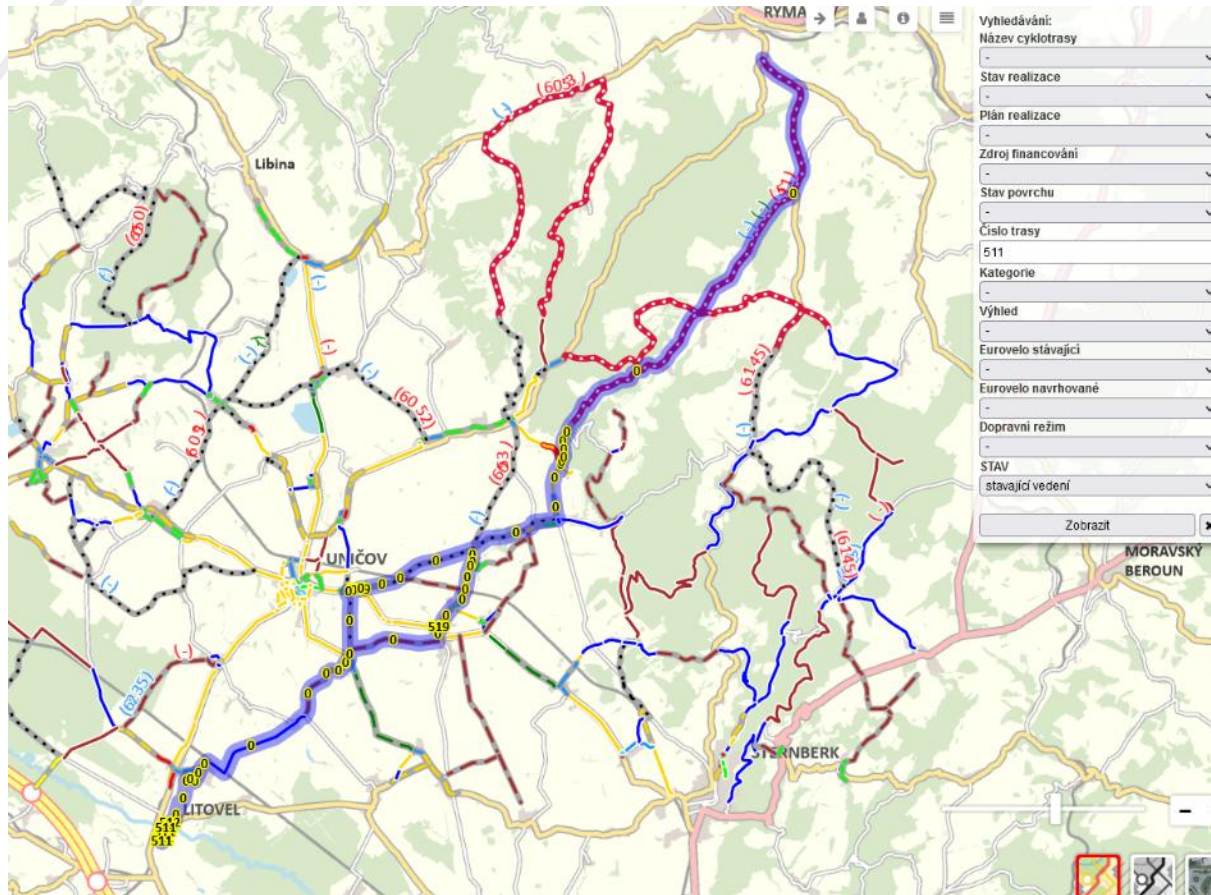




# Cyklotrasa nadregionálního významu 511

Olomouc - Rýmařov

## Plán na přeznačení cyklotrasy: 511 – stávající a výhledový stav



<https://www.citychangers.eu/projekty-detail/196/pribeh-cyklotrasy-511-litovel---unicov---dlouha-loucka---resov---rymarov>

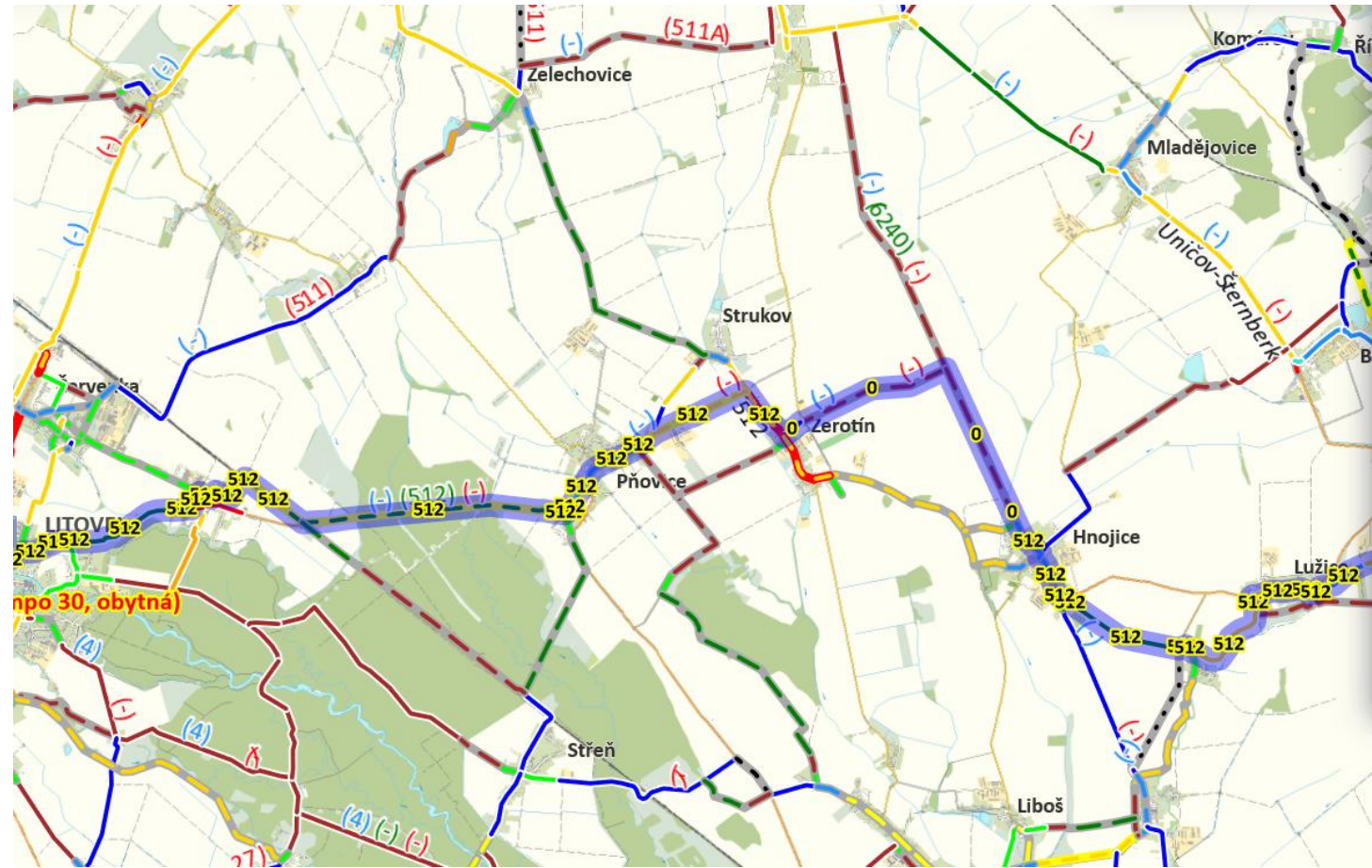
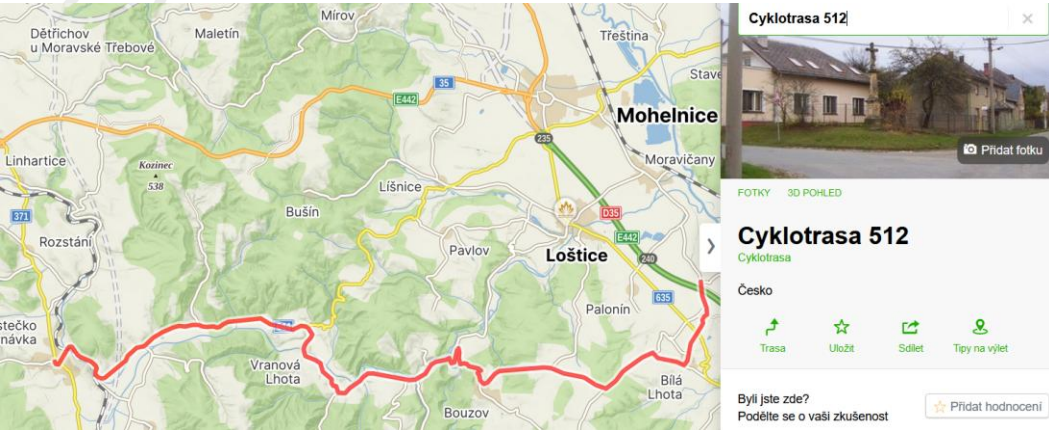




# Cyklotrasa nadregionálního významu 512

Litovel - Šternberk

Rušíme třiciferné číslo, které nemá žádný význam a přenášíme ho do bezpečného koridoru



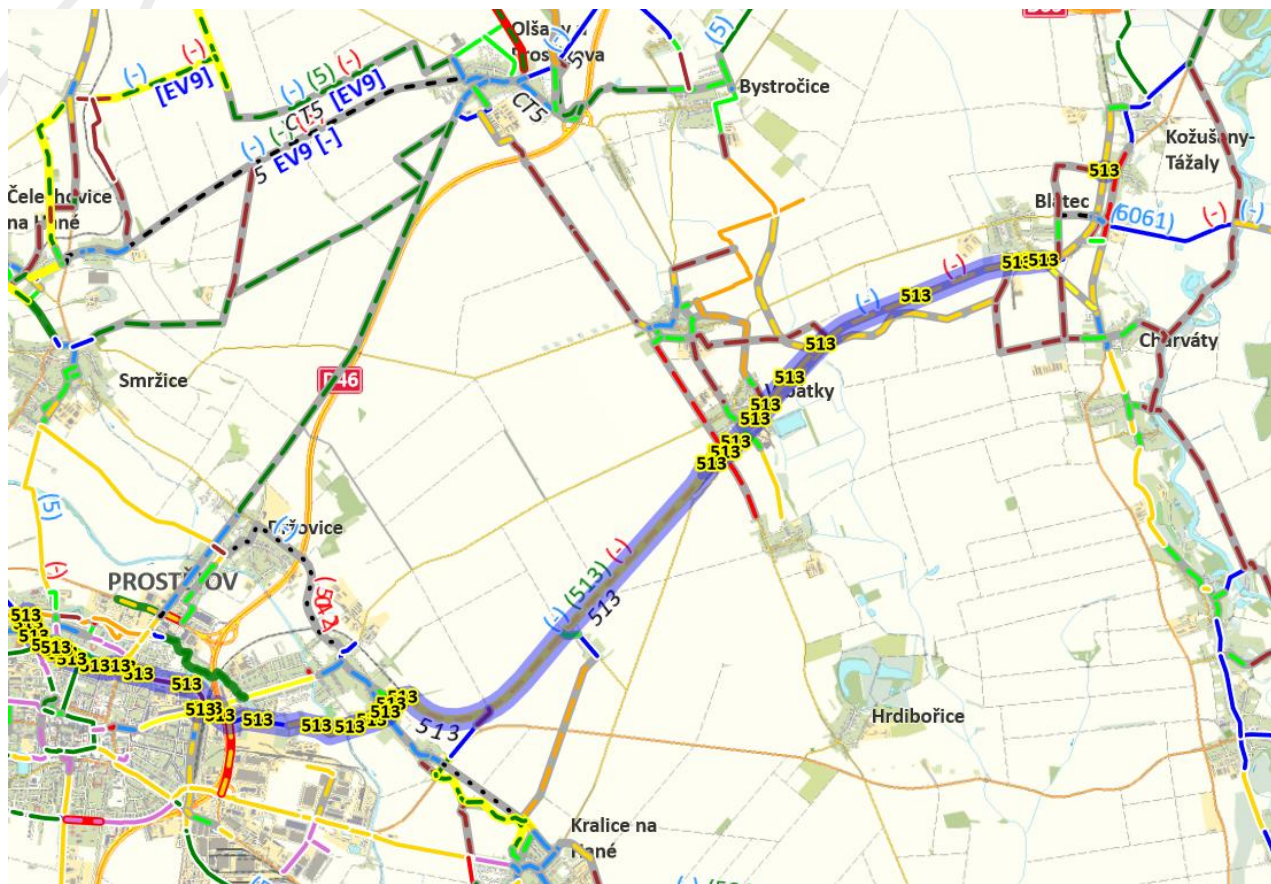




# Cyklotrasa nadregionálního významu 513

Olomouc – Prostějov (přes Vrbátky)

Aktuálně jsme v kontaktu se starostkou z Vrbátek (jednání září 2024)



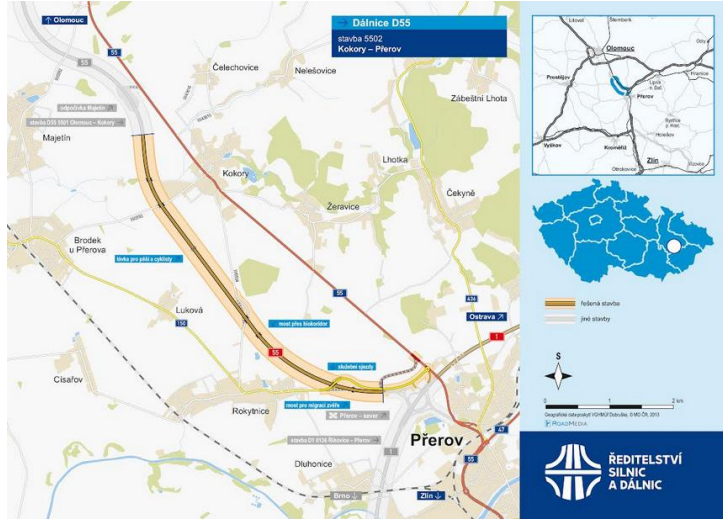




# Cyklotrasa nadregionálního významu 514

Olomouc - Přerov

Dlouhodobá spolupráce s ŘSD – realizace kompenzačních opatření při výstavbě D55 Olomouc - Přerov



## DATA O STAVBĚ

### Hlavní trasa:

délka: 5960 m  
kategorie: D 25,5/130  
počet všech stavebních objektů: 114

### Mostní objekty:

na dálnici: 5 (celková délka: 190 m)  
nad dálnicí: 1 (délka: 76 m)  
lávka pro pěší a cyklisty: 1 (délka: 57 m)

### Mimoúrovňové křižovatky:

větvě MÚK Přerov-sever: 2 (celková délka větví: 298 m)

### Protihlukové stěny:

počet: 2 (celková délka: 928 m)

### Přeložky a úpravy ostatních komun.:

přeložka II/150: 1 (délka: 1920 m)  
přeložka III/0554: 1 (délka: 671 m)  
úprava III/0553: 1  
stezka pro pěší a cyklisty: 1 (d.: 120 m)  
polní cesty: 3 (celková délka: 2429 m)  
úprava I/55: 2 (celk. délka: 369 m)  
provizorní kom.: 5 (celk. délka: 986 m)  
účelové komun.: 1 (délka: 475 m)

### Přeložky a úpravy inž. sítí:

vodohospodářské objekty: 16  
objekty elektro: 39  
objekty plynovodu: 6

### Název stavby:

D55 5502 Kokory-Přerov

### Místo stavby:

Olomoucký kraj

### Katastrální území:

Majetín, Kokory, Luková u Přerova,  
Rokytnice u Přerova, Přerov-Dluhonice,  
Přerov-Předmostí

### Druh stavby:

novostavba

### Objednatel:

Ředitelství silnic a dálnic s. p.

### Zpracovatel DSP:

HBH Projekt, spol. s r.o.

### Předpokládaná cena stavby:

2 566 905 571 Kč (bez DPH)

**Pozn.:** Tento leták byl aktualizován v srpnu 2024. Jelikož výstavbu významných dopravních komunikací ovlivňuje velké množství faktorů, které se nedají předem předvídat, jsou uvedená data pouze orientační.

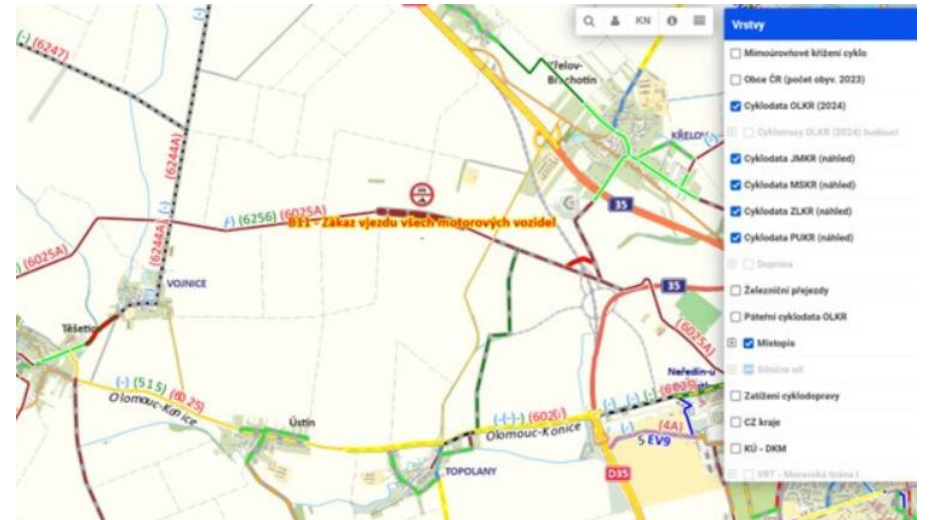




# Cyklotrasa nadregionálního významu 515

Olomouc - Konice

Problém s 300 metry. I s ministrem dopravy jsme se o tom bavili 27. 2. 2024 u Křelova.



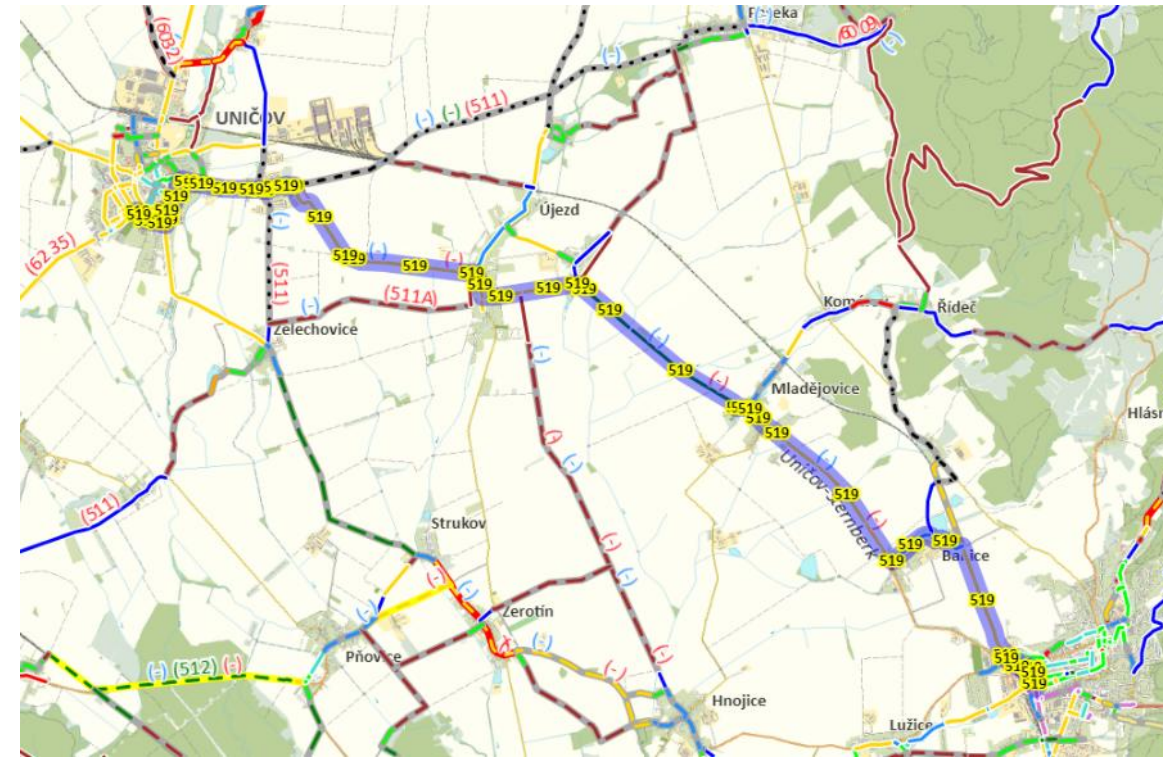




# Cyklotrasa nadregionálního významu 519

Uničov - Litovel

Projekt vyznačení nové cyklotrasy 519 Uničov – Šternberk po realizaci posledního úseku na k.ú. Mladějovice





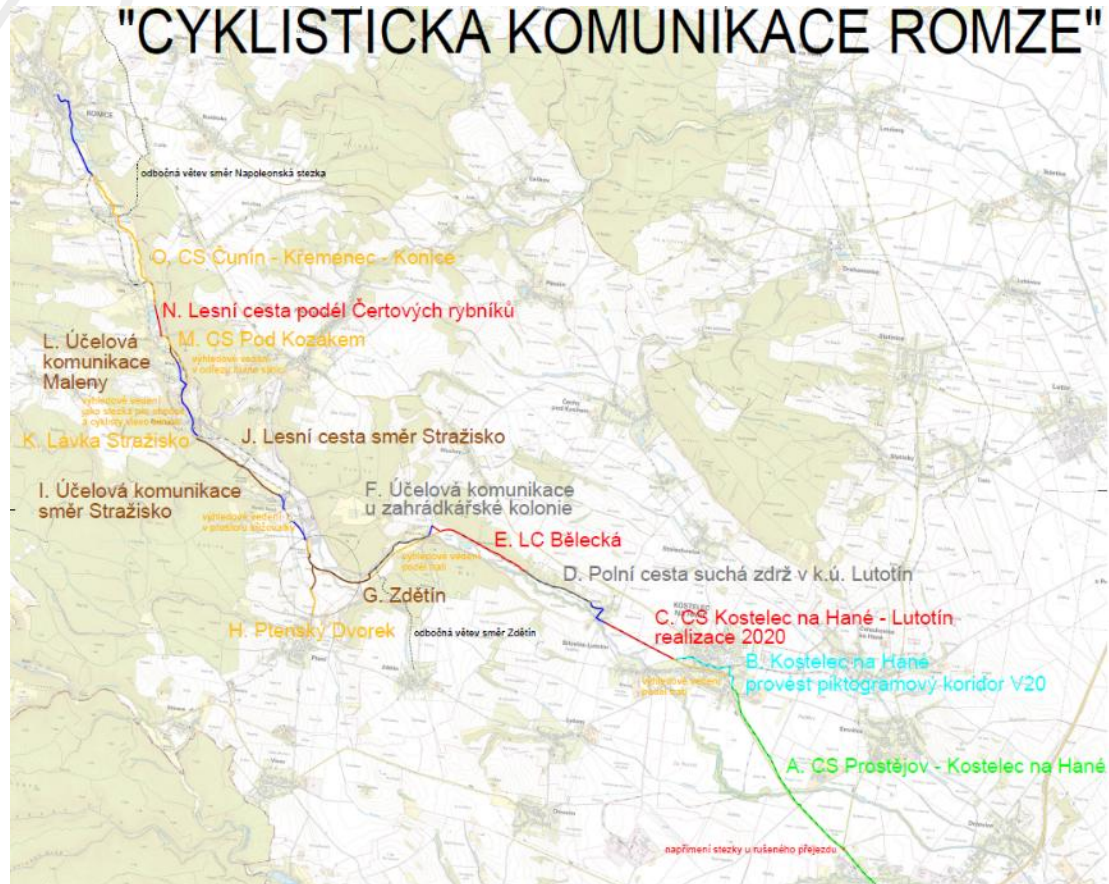


# Cyklotrasa nadregionálního významu 523

Prostějov - Konice

„Cyklostezka Romže“, bud. trasa č. 523 – kombinace různých dopravních režimů, rovněž využití lesní cesty, kterou zaplatí Lesy ČR. Jedná se ale výjimku.

## "CYKLISTICKÁ KOMUNIKACE ROMŽE"







# Cyklotrasa nadregionálního významu 523

Prostějov - Konice

„Cyklostezka Romže“, bud. trasa č. 523 – kombinace různých dopravních režimů, rovněž využití lesní cesty, kterou zaplatí Lesy ČR. Jedná se ale výjimku.



## Cyklistická zóna





# Cyklotrasa nadregionálního významu 528

Bělá pod Pradědem a povodeň 2024

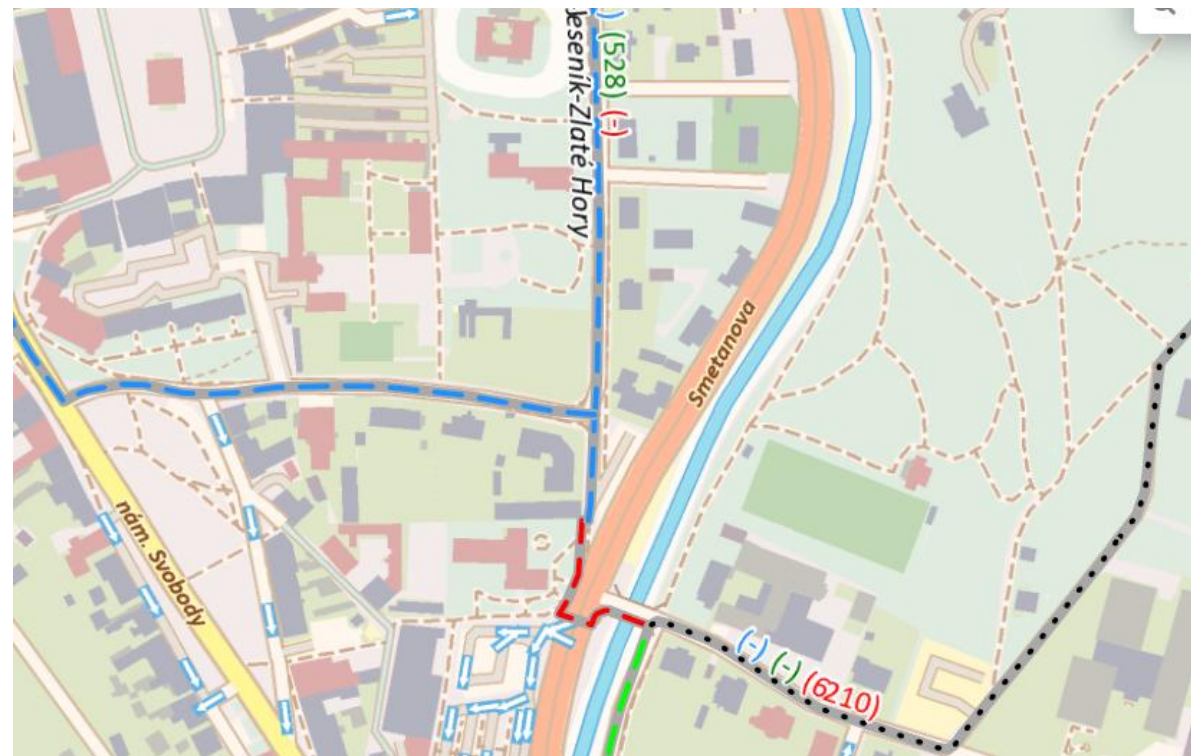
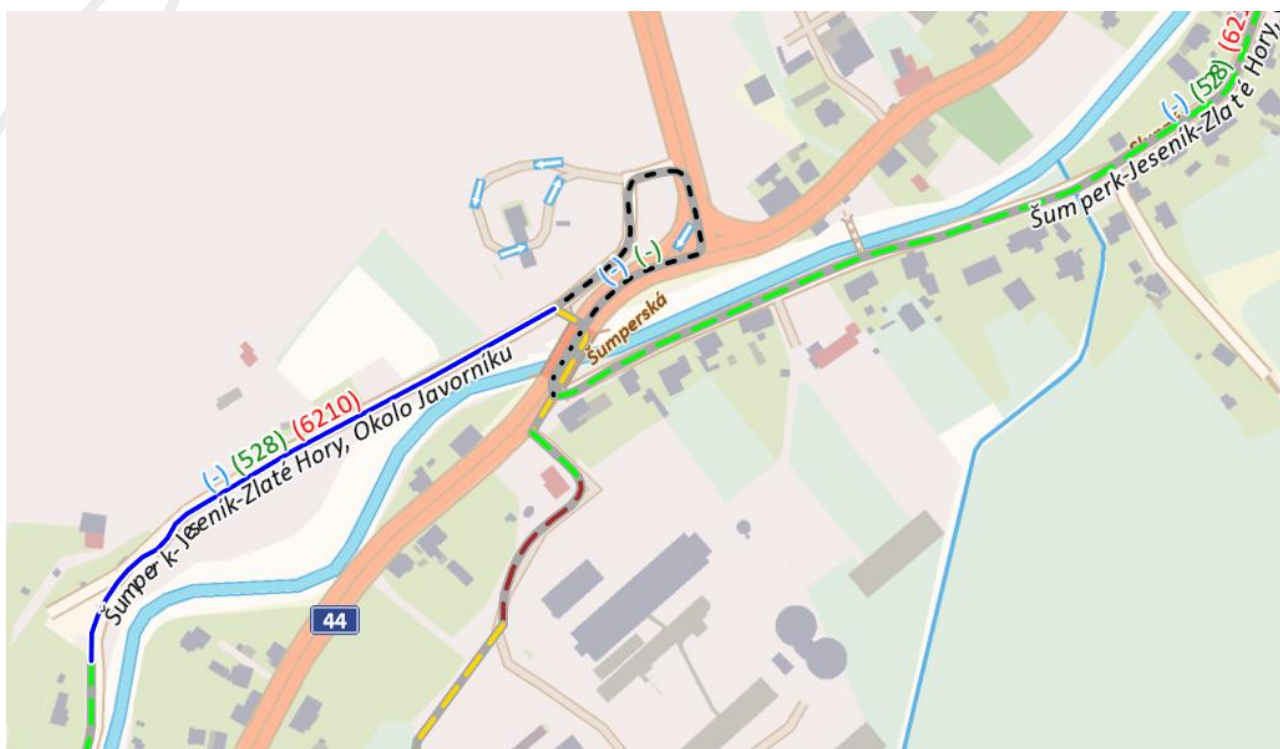






# Cyklotrasa nadregionálního významu 528

Bělá pod Pradědem a povodeň 2024







# Společná databáze

Číslo trasy	Název trasy	Vedení trasy	Celk. délka	Souběh s komunikacemi I-III třídy			Vyznačené	V návrhu	Cyklostezky	Stav značení	
				I	II	III					
1	CT01 Česko-moravská stezka	Královice → Břeží → Mukařov → Jevany → Nučice → Dobré Pole → Kutná Hora → Třebešice → Čáslav → Hostovice → Žleby → Ronov nad Doubravou → Seč → Hlinsko → Tišnov → Nový Dvůr (u Veverské Bítýšky) → Brno (5)	300,4	-	-	-	-	-	2,7	Vyznačeno	
2	CT02 Labská stezka	Hořejší Vrchlabí → Hostinné → Dvůr Králové nad Labem → Jaroměř → Hradec Králové → Pardubice → Týnec nad Labem → Kolín → Nymburk → Byšičky → Neratovice → Mělník (7) → Litoměřice (6) → Ústí nad Labem → Velké Březno → Děčín → Dolní Žleb (CZ/D)	445,0	-	-	-	-	-	57,0	Vyznačeno	
3	CT03 Bavorská (Praha–Plzeň–Regensburg)	Praha, Radotín → Černošice → Hořovice → Strašice → Dobřív → Hrádek → Rokycany → Ejpovice → Červený Hrádek → Plzeň → Stod → Staňkov → Němčice → Domažlice → Ovčí vrch (CZ/D)	48,3	-	-	-	-	-	15,6	Vyznačeno	
4	CT04 Moravská stezka	Mikulovice (CZ/PL) → Písečná → Jeseník → Hanušovice → Ruda nad Moravou → Leština → Mohelnice → Nové Zámky → Lhota nad Moravou → Hynkov → Olomouc (5) (50) → Tovačov → Kroměříž → Otrokovice → Napajedla → Uherské Hradiště → Veselí nad Moravou → Strážnice → Hodonín → Soutok Morava → Dyje → Pohansko → Břeclav	168,1	-	-	-	-	-	25,9	Vyznačeno	
5	CT05 Jantarová stezka (Ostrava–Olomouc–Brno)	Hevlín, CZ/A → Novosedly → Židlochovice → Brno (1) → Blansko → Prostějov → Olomouc (4) (50) → Přerov → Lipník nad Bečvou → Starý Jičín → Ostrava → Hlučín → Hat, CZ/PL	135,4	-	-	-	-	-	34,0	Vyznačeno	
5	CT05 Cyklostezka Brno–Hevlín (a dále Vídeň)	Brno (1) → Hevlín, CZ/A	135,4	-	-	-	-	-	34,0	Vyznačeno	
6	CT06 Cyklostezka Ohře	Slapany (CZ/D) → Cheb → Sokolov → Karlovy Vary → Lužný (rozc.) → Kadaň → Žatec → Louny → Černčice → Počedělice → Levousy → Budyně n.O. → Brňany → Litoměřice (2)	108,3	-	-	-	-	-	39,8	Vyznačeno	
7	CT07 Vltavská cyklistická cesta	Mělník (2) → Zálezlice → Kralupy n. Vlt. → Máslovice → Klecánky → Praha, Zámky → Klučnice → Zvíkovské Podhradí → Albrechtice nad Vltavou → Týn nad Vltavou → Hluboká nad Vltavou (11) → České Budějovice (11) → Zlatá Koruna → Český Krumlov → Vyšší Brod → Lipno nad Vltavou → Stožec → Kvilda	73,9	-	-	-	-	-	11,0	Vyznačeno	



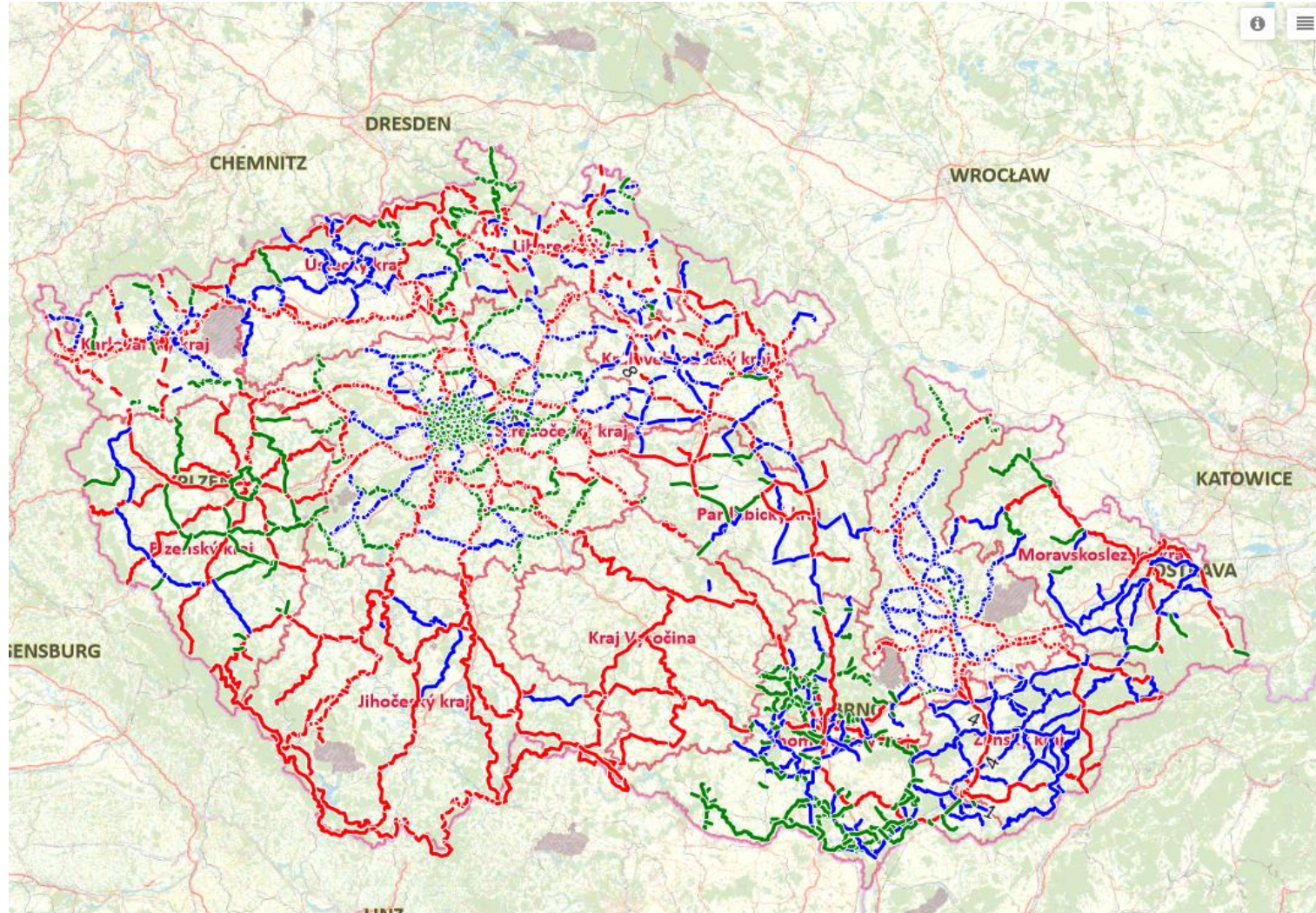
# Dobrá praxe, poděkování - Krajské komunikace a cyklodoprava

## Horka nad Moravou



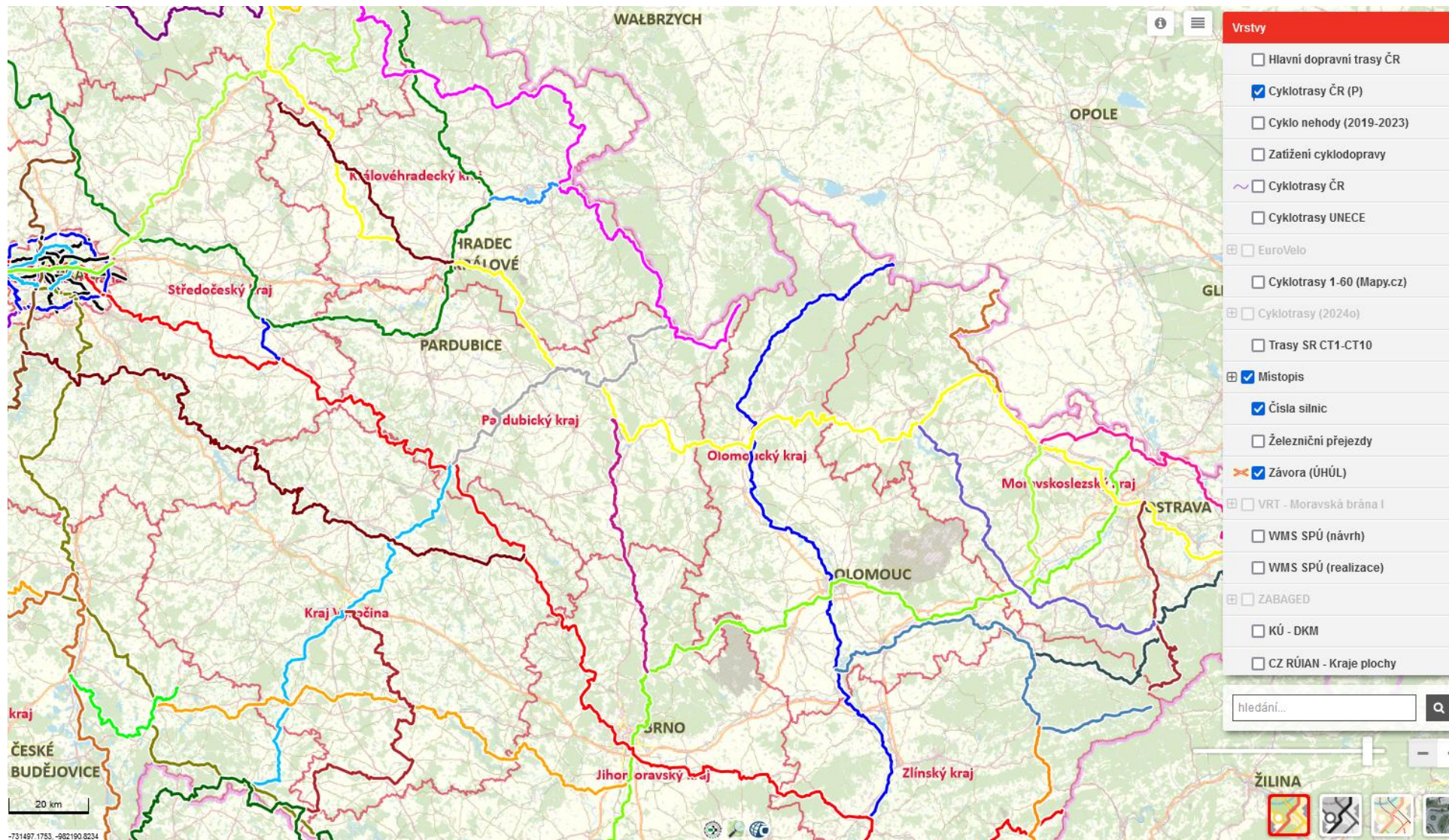


# Cyklovize 2030 - Síť dopravní cest pro cyklisty





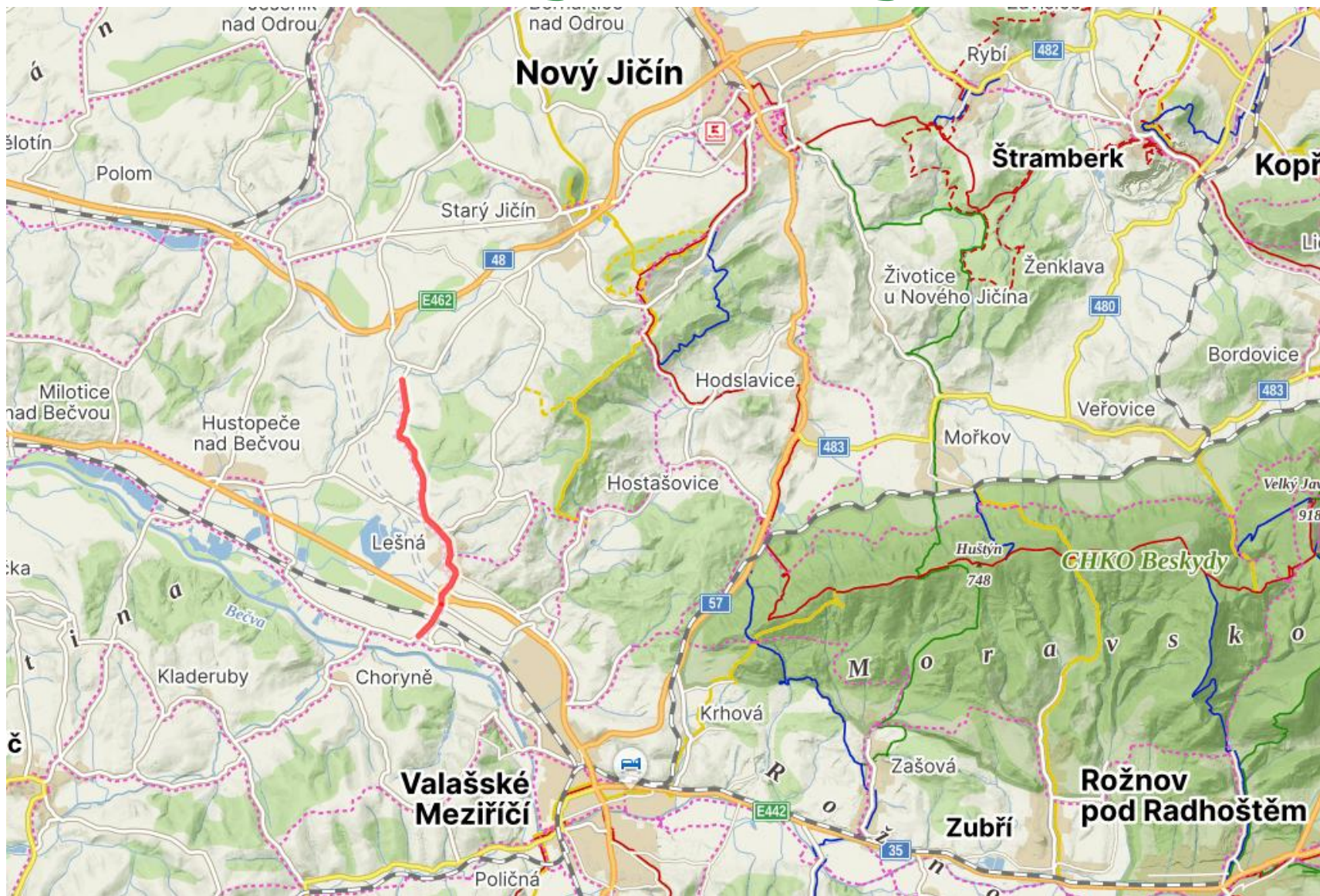
# Sít' cyklotras







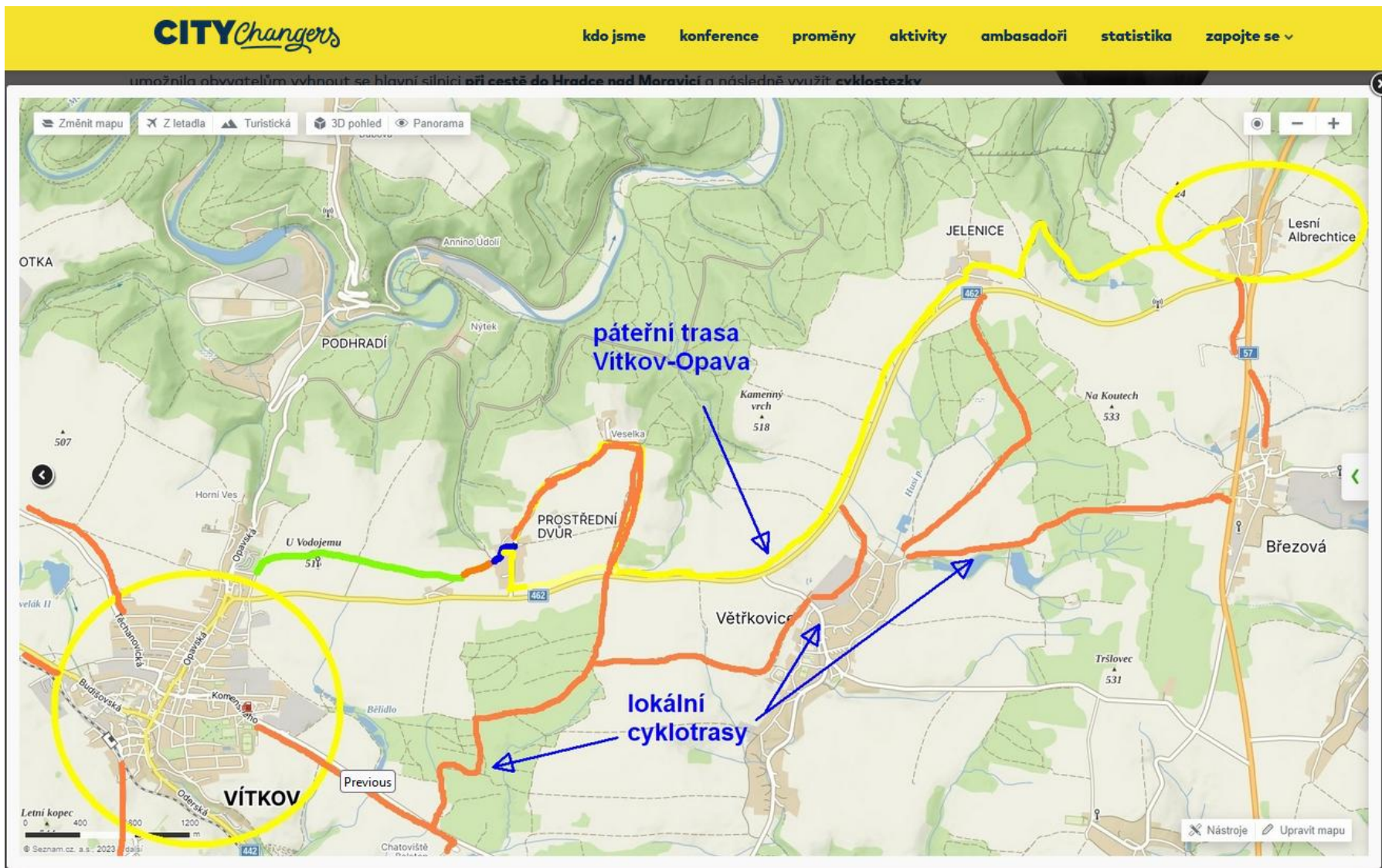
# Příklad – vedení cyklotrasy 501







# Příklad – ORP Vítkov





# Společné přínosy

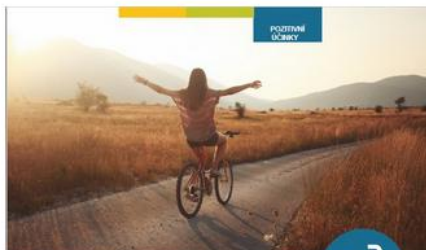
Naplníte cíl 1b: Zvyšovat počet obyvatel kraje s přístupem k síti krajské cyklistické infrastruktury.

## Co z toho budeme mít?

Pokud se nám podaří odstranit bariéry pro vytvoření souvislé dopravní sítě pro cyklisty, pak společnost čeká odměna.



Fyzické zdraví



Psychické zdraví



Energie a zdroje



Chcete vědět více? Klikni zde.



Čas, prostor a hluchost



Chcete vědět více? Klikni zde.



Multimodalita



Chcete vědět více? Klikni zde.



Cestovní ruch



Chcete vědět více? Klikni zde.

Chcete vědět více? Klikni zde.

Chcete vědět více? Klikni zde.

# Kontakt

 **Ing. Jaroslav Martinek**

Partnerství pro městskou mobilitu, z.s. , jednatel

 [www.dobramesta.cz](http://www.dobramesta.cz)

 [jarda@dobramesta.cz](mailto:jarda@dobramesta.cz)

 602 503 617





 **Děkuji za pozornost!**

